



TERVISE JA HEAOLU
INFOSÜSTEEMIDE KESKUS



Euroopa Liit
Euroopa
Regionaalarengu Fond



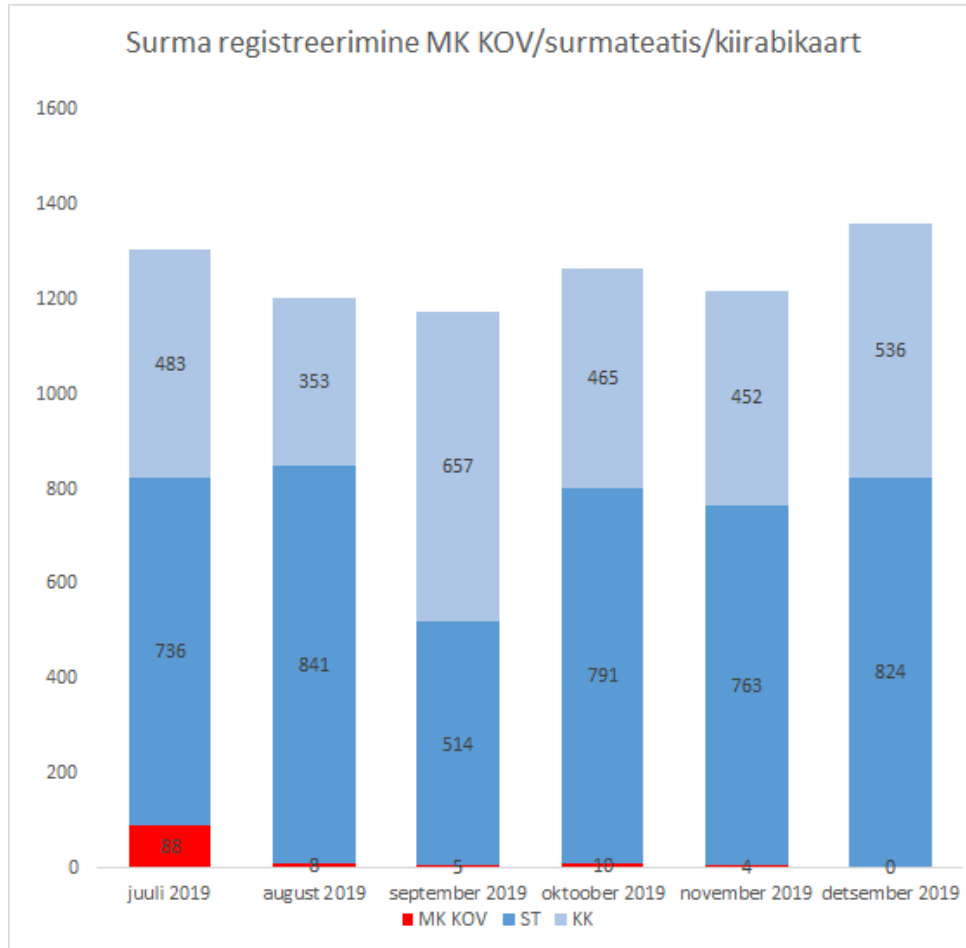
Eesti
tuleviku heaks

Surma registreerimise protsessid ja reeglid

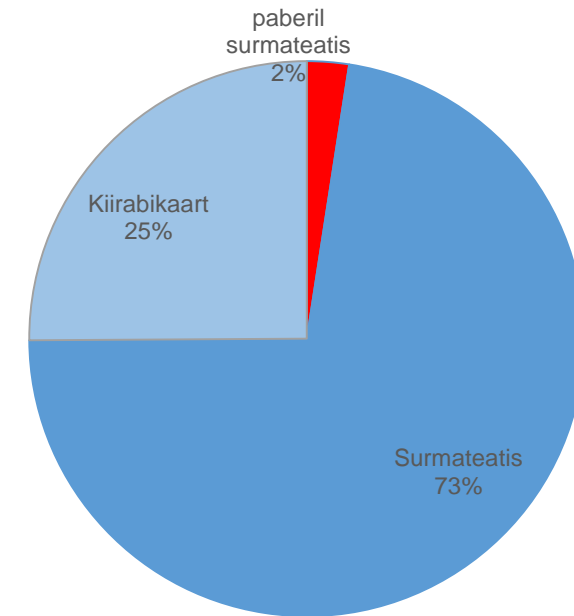
10.03.2020

Teenuse esimesed kuus kuud numbrites

Teenus on *live-s* kasutusel alates 28.06.2019 kell 16



Surma registreerimise dokumentide osakaal



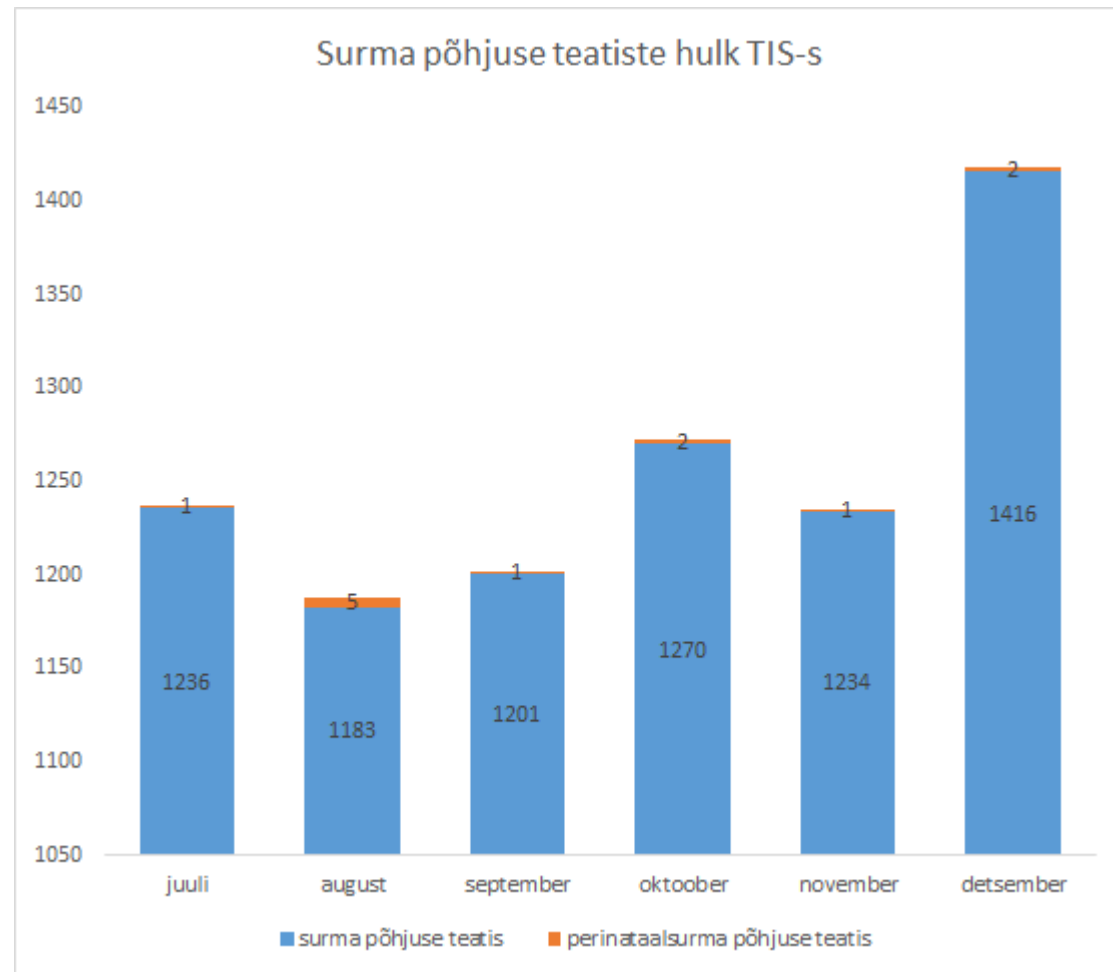
Esimesel kuuel kuul kokku rahvastikuregistris registreeritud **7480** surma (7349 TIS-i ja 131 MK KOV kaudu)

Teenuse esimesed kuus kuud numbrites

Surma põhjus tuvastatakse 1-3 päeva, harvem 1 nädal ja üksikudel kordadel 1 kuu jooksul.

7424-l (99%) on olemas TIS-s surma põhjus. **12** surma põhjuse teatist on edastatud surma põhjuste registrile paberil.

67-l on puudu surma põhjus

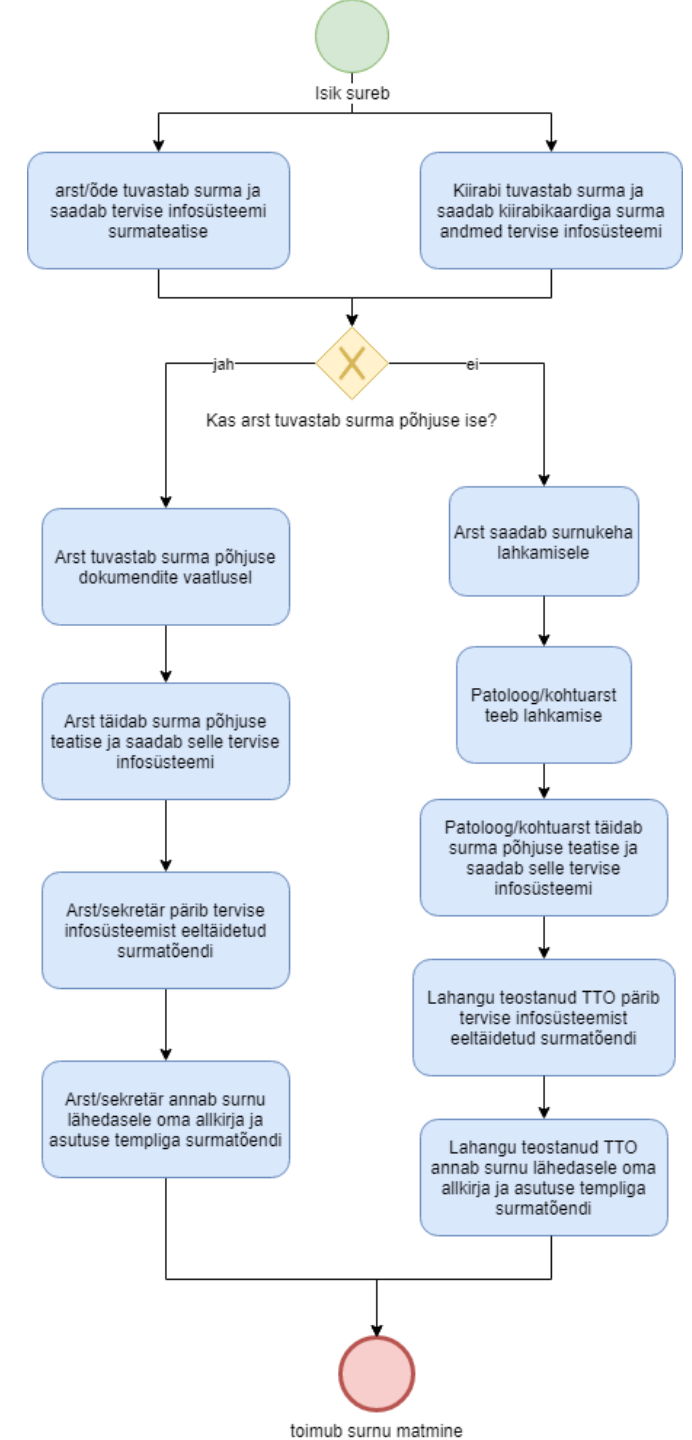


Statistikamooduli väljavõte

Ühele isikule võib saata mitu surma põhjuse teatist

Eesti isikukoodiga isiku surm

1. Arst, kiirabibrigaadi juht või õde tuvastab isiku surma fakti
2. Arst, õde koostab surmateatise/kiirabibrigaadijuht täidab kiirabikaardi surma plokki ja saadab TIS-i
3. Arst, patoloog või kohtuarst tuvastab surma põhjuse
4. Arst, patoloog või kohtuarst koostab surma põhjuse teatise ja saadab TIS-i
5. TTO töötaja teeb surmatõendi päringu TIS-i
6. TTO töötaja annab lähedasele oma allkirja ja asutuse templiga surmatõendi



Surma dokumentide koostamine

- Arstid, õed koostavad surmateatise oma infosüsteemis, arstiportaalis või MISP2 TTO portaalis
- Täitmise juhendid:
 - <https://www.tehik.ee/tervis/teenused-ja-projektid/e-surmasuendmus/>
 - TAI juhend arstidele surma põhjuse teatise täitmiseks - https://www.tai.ee/images/Juhised_arstidele_2019_updated_I%C3%B5plik.pdf
- Allkirjastatud dokumendi TIS-i saatmisel kontrollitakse täitmise korrektsust ja kui leitakse mittevastavus, siis saadetakse vea kirjeldus tagasi.
 - kohustuslikud andmeväljad peavad olema täidetud (täitmisejuhendis on märke 'kohustuslik' või 'vajadusel')
 - reeglite alusel täitmine. Nt Kui surma algpõhjuse diagnoos on RHK-10 alampeatükist [S00-T98], siis on kohustuslik märkida välispõhjus.

Juhtum – surmateatise/surma põhjuse teatise TIS-i saatmisel saab arst vea „L011 – asutus X puudub RR-s“

- **Olukord** – perearsti saatis TIS-i surma põhjuse teatise ja sai vastuseks vea „L011 – asutus X puudub RR-s“.
- **Põhjus** - asutuse andmed (nimi ja äriregistri kood) puudub RR-s. Iga surma andme saabumisel RR-i kontrollitakse asutuse äriregistri koodi nende tabelist
- **Tegevus** – aadressile abi@rahvastikuregister.ee tuleb saata asutuse nimi ja äriregistri kood.

Surma dokumentide koostamine ja väljastamine

	Mis dokumendid koostatakse?	Milline dokument antakse esindajale/lähedasele?	
Välisriigi kodanik	surmateatise/kiirabikaart, surma põhjuse teatis	surmateatis ja surma põhjuse teatis	Surmatõendi saamiseks peab lähedane minema MK KOV-i. Surmast peab teavitama välisministeeriumit
Tundmatu isik	surmateatis/kiirabikaart (surma fakti tuvastaja), surma põhjuse teatis (EKEI)	surmateatis	Patoanatomilise lahangu saatekirjale lisada juurde TIS-i saadetud surmateatise väljatrükk, millel tundmatu isiku kood
Vastsündinu	surmateatis/kiirabikaart, (perinataal)surma põhjuse teatis	surmatõend	Vanem(ad) peab sünni registreerima ja seejärel saab haigla koostada surmateatise ja põhjuse teatise ning väljastada surmatõendi
Surnult sündinu	surmateatis, perinataalsurma põhjuse teatis	surmateatis, perinataalsurma põhjuse teatis	Surnult sündinu kood küsitakse sünniregistrist

Juhtum - tundmatu isiku surm haiglas ja puuduv surmateatis

- **Olukord** – haiglasse toodi kiirabiga tundmatu isik, kes hiljem haiglas suri. Haigla saatis tundmatu isiku surnukeha EKEI-sse patoanatomilisele lahangule. Haigla ei koostanud surmateatist ja EKEI pidi ise koostama surmateatise.
- **Kuidas tegelikult tuleb teha?**
 - 1) Surmateatise koostab haigla, kus isiku surm tuvastati
 - 2) EKEI-sse tuleb koos surnukehaga kaasa panna paberil surmateatis, millel on tundmatu isiku kood (vajalik surma põhjuse teatise koostamiseks)

Surmatõend

Surmatõend – riiklik dokument, millega väljastatakse rahvastikuregistrist (RR) surma andmetest surnud isiku nimi, isikukood, sünniaeg, surmaaeg, surmaregistreerimise aeg ja kande number. Paber kandjal ja allkirjastatud dokument on kehtiv kui sellel on väljastaja asutuse tempel.

TTO-d saavad surmatõendi PDF-na. Surmatõend on ametlik dokument kui sellel on väljastaja allkiri ja asutuse tempel

Tõendi number 20160423/128
Kuupäev 23.04.2016

KINNITATUD VÄLJAVÕTE

EESTI PEREKONNASEISUASUTUSES REGISTREERITUD SURMA TÕEND

ISIKUNIMI	VICTOR VICATIMEES				
ISIKUKOOD	32905050095	SÜNNIAEG	05.05.1929	SUGU	mees
SURI					
surma kuupäev	23.04.2016				
surmakoht	EESTI, HARJU MAAKOND, TALLINNA LINN				
Surma registreerinud asutus	SISEMINISTEERIUM				
dokumendi number	1-10-2016/2	kuupäev	23.04.2017		
Väljastaja					
allkiri				pitser	
isikunimi	KATI KUUSK				
ametinimetus	peaspetsialist				
Asutus	SA Põhja-Eesti Regionaalhaigla				

Surmatõend

- Tervishoid väljastab ainult ühe ehk esmase surmatõendi ja selle väljastamine on tasuta
- Korduva surmatõendi ehk tasu eest saab [maakonnakeskuse KOV-st](#)
- Surmatõendi väljastamisel ei pea eraldi surmatõendi saaja isiku seost surnuga kontrollima. Kontrollima peab tõendi saaja isikut tema isikut tõendava dokumendi alusel
- Matusebürool peab olema surnu lähedase volitus. Surmatõendi saajaks seose andmeväljale märkida surnu lähedase nimi ja matusebüroo esindamine
nt Victoria Vikatimees (ema) volitatud esindaja matusebüroost „Elatud elu“

Juhtum – surmatõend valesi vormistatud

Tõendi number:
Kuupäev:

KINNITATUD VÄLJAVÕTE

EESTI PEREKONNASEISUASUTUSES REGISTREERITUD

SURMA TÕEND

Tõendi number 1-11-2020/1234-1
Kuupäev 04.03.2020

EESTI PEREKONNASEISU

Surmakuupäev 26.02.2020
Surmakoht Eesti Pärnu Linn

Surma registreerinud asutus Siseministeerium

Dokumendi number Kuupäev 20.02.2020

Dokumendi number 1-11-2019/xxxx
Kuupäev 30.08.2019

Surmakoht Tartu Vangla

Surma registreerinud asutus SISEMINISTEERIUM

Dokumendi number 2294 Kuupäev

Surma kuupäev

Surmakoht Uus-Tatari 25, Tallinn, Harjumaa

Dubleerivate patsientide sidumine

- Kokku sidumist kasutada juhul, kui tundmatu tuvastatakse või välisriigi kodanikul on olemas Eesti isikukood.
- Sidumise tegev asutus peab enne toimingute tegemist kontrollima, et seotav Eesti isikukood ja isiku nimi on samasugused RR-s.
- Kahe isikukoodi lahti sidumiseks ei ole veel olemas teenust. Lahti sidumiseks peab saatma TEHIK-le avalduse ja TEHIK teeb käsitsi.

Surma fakti sisaldavate dokumentide tühistamine

- Surmateatist tohib tühistada ainult siis kui on teada, et inimene on tegelikult elus.
- Dokumendi tühistamisel peab lisama tühistamise põhjuse vabatekstina
- nt „Surmateatisele olev isik on elus. Tegelikult suri isik 3xxxxxxxxx.“
- Olukorras, kus surma fakt on haiglas tehtud tundmatule isikule, surnukeha on veel haiglas ja selgub kellega on tegu, siis TTO võib tühistada varem koostatud tundmatu isiku surmateatise ja koostada surmateatise õigele isikule
- Olukorras, kus surma fakt on haiglas tehtud tundmatule isikule ja surnukeha on juba jõudnud EKEI-sse, siis TTO ei tohi tühistada varem koostatud tundmatu isiku surmateatise.

Mis juhtub kui tühistada surmateatis?

- **Kui isik on surnud** – rahvastikuregistris surma kande tühistamist ei teha, TIS-s on surmateatis tühistatud ja uut surmateatist saata ei saa. Uus surmateatis tuleb saata paberil surma põhjuste registrile (vt slaid 12).

- **Kui isik on elus** – surmateatise tühistamisest kohe teavitada TEHIK-u kasutajatuge.

Rahvastikuregistris surma kande tühistatakse kui on saadud arstilt kinnitus, et isik on elus.

- Kui surma kande jõutakse tühistada RR-s samal kuupäeval, siis piisab kui isikut teavitatakse juhtunust
- Kui surma kande tühistamine toimub ≥ 1 päeva hiljem, siis peab isikule surmateatise teinud arst, õde, kiirabi töötaja võtma ühendust isiku või tema esindajaga:
 - teavitab juhtunust
 - Millisest PPA teenindusbüroost soovitakse uut isikut tõendavat dokumenti kätte saada? (vajalik PPA-le)
 - Isiku või tema esindaja kontaktandmed (vajalik PPA-le)

Surma dokumentide väljastamine paberil

Eeldus – 24h möödudes kui:

- TTO infosüsteemi kaudu ei saa elektroonselt surmateatist TIS-i edastada,
- TIS ei tööta,
- TIS-RR andmevahetus ei tööta.

Protsess:

- Arst annab paberil surmateatise ja surma põhjuse teatise (allkiri + tempel) surnu lähedasele, kes läheb nendega surma registreerima maakonnakeskusesse ja saab sealt surmatõendi.
- Arst saadab surmateatise ja (perinataal)surma põhjuse teatise (vajadusel)
 - paberil tähitud kirjaga posti teel Tervise Arengu Instituuti
 - või krüpteeritud failina surma põhjuse registri meilile.

Infosüsteemi taastumisel tuleb saata dokumendid tagantjärgi TIS-i

Surmatõendi väljastamine paberil

Eeldus: TIS ei tööta ja lähedastel on kiire matmise toimingutega

- TTO töötaja saadab surma kande numbri päringu avalduse TEHIK-le. TEHIK väljastab surma kande numbri ja surma rahvastikuregistris menetlemise kuupäeva.
 - surma kande numbri [avalduse](#) leiab TEHIK-u kodulehelt
- TTO töötaja koostab surmatõendi (arvutis või paberil)
 - *surmatõendi vormi leiab TEHIK-u kodulehelt*

Sotsiaalministeeriumi tuleviku plaanid

- Andmekvaliteedi tõstmine läbi kontrollide tagasisidestuse
- Matmiskinnitus
- Isikut tõendava dokumendi pildi kuvamine surma fakti kinnitamisel
- Välisriigi kodaniku surmast välisministeeriumi või -esinduse teavitamine
- Digiregistratuuris broneeringute vabastamine
- Perearsti teavitamine tema nimistu patsiendi surmast

Kokkuvõtte ehk uue protsessi olulisemad reeglid

- Enne surmateatise kinnitamist **kindlasti veenduda**, et surnu nimi dokumendis on õige isiku oma.
- Surmateatisel ja surma põhjuse teatisel **võib muuta/parandada andmeid**, va surnu nime ja isikukoodi. Muudetud dokumendist saadetakse uus versioon tervise infosüsteemi.
- Surmateatist **tohib tühistada** ainult siis kui dokumendis olev isik on tegelikult elus. Tühistamisest peab teavitama isikut, kelle surmateatis tühistatakse.
- Lähedastele **tuleb väljastada** surma põhjuse teatis kui nad seda küsivad.

Täpsustavate küsimuste või probleemide korral võta ühendust TEHIK-u kasutajatoega
– abi@tehik.ee, tel+372 794 3943. Avatud 7.00-22.00.



TERVISE JA HEAOLU
INFOSÜSTEEMIDE KESKUS

Aitäh!

Annike Sims

annike.sims@tehik.ee

Taavi Annus

taavi.annus@sm.ee