



SOTSIAALMINISTEERIUM

Rahvatervise süsteemi kaasajastamine

Heli Laarmann

Sotsiaalministeerium
Rahvatervise osakond

15.06.2018

Hästi toimiv tervisesüsteem

Vastab elanikkonna vajadustele ja ootustele

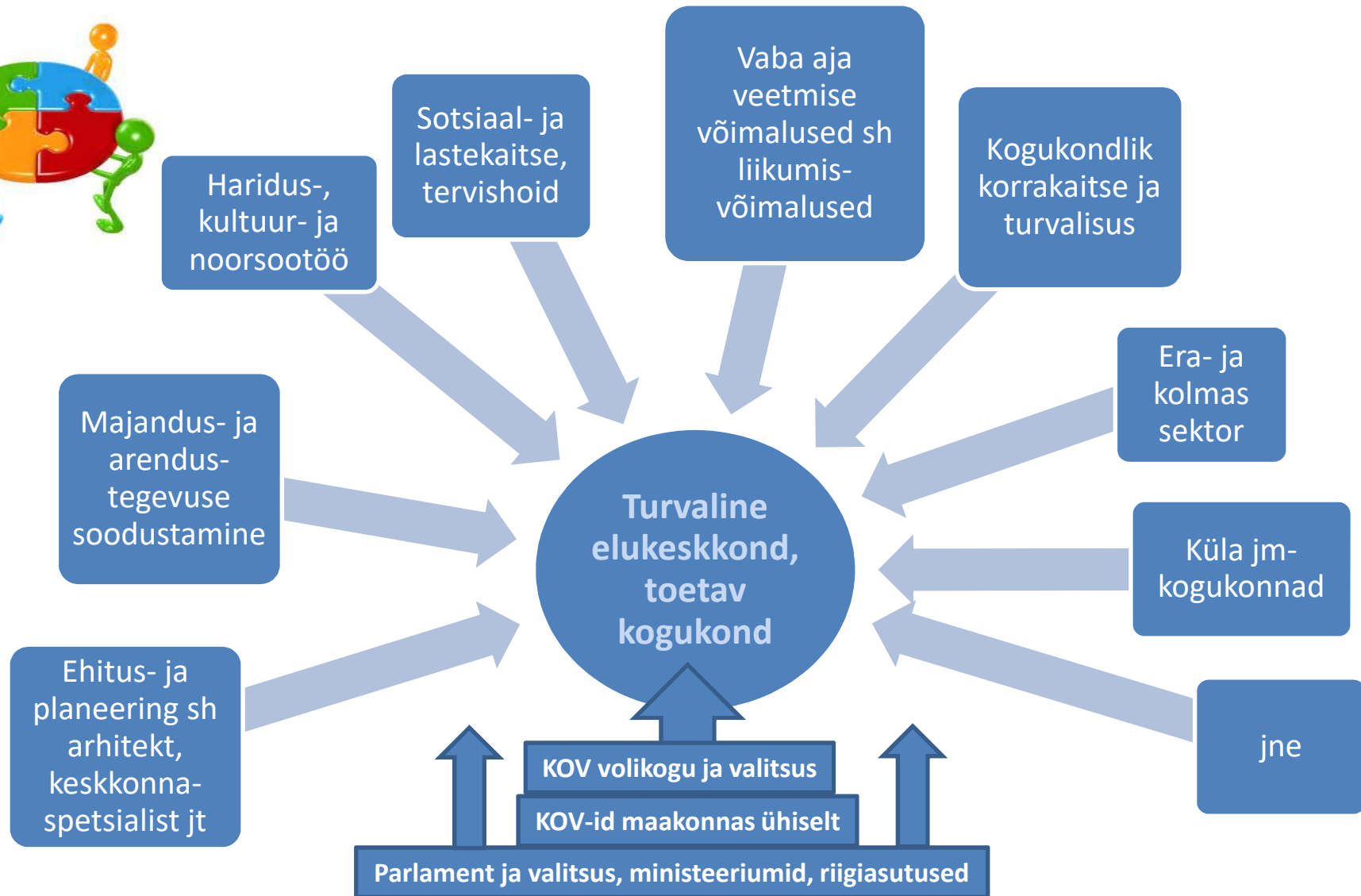
- parendab üksikisikute, perekondade ja kogukondade tervist
- loob, toetab ja arendab head elukeskkonda
- kaitseb elanikkonda selle vastu, mis ohustab tervist
- pakub finantskaitset haiguste korral
- pakub võrdselt ja õiglaselt inimese keskseid teenuseid

Hea elukeskkonna tunnused

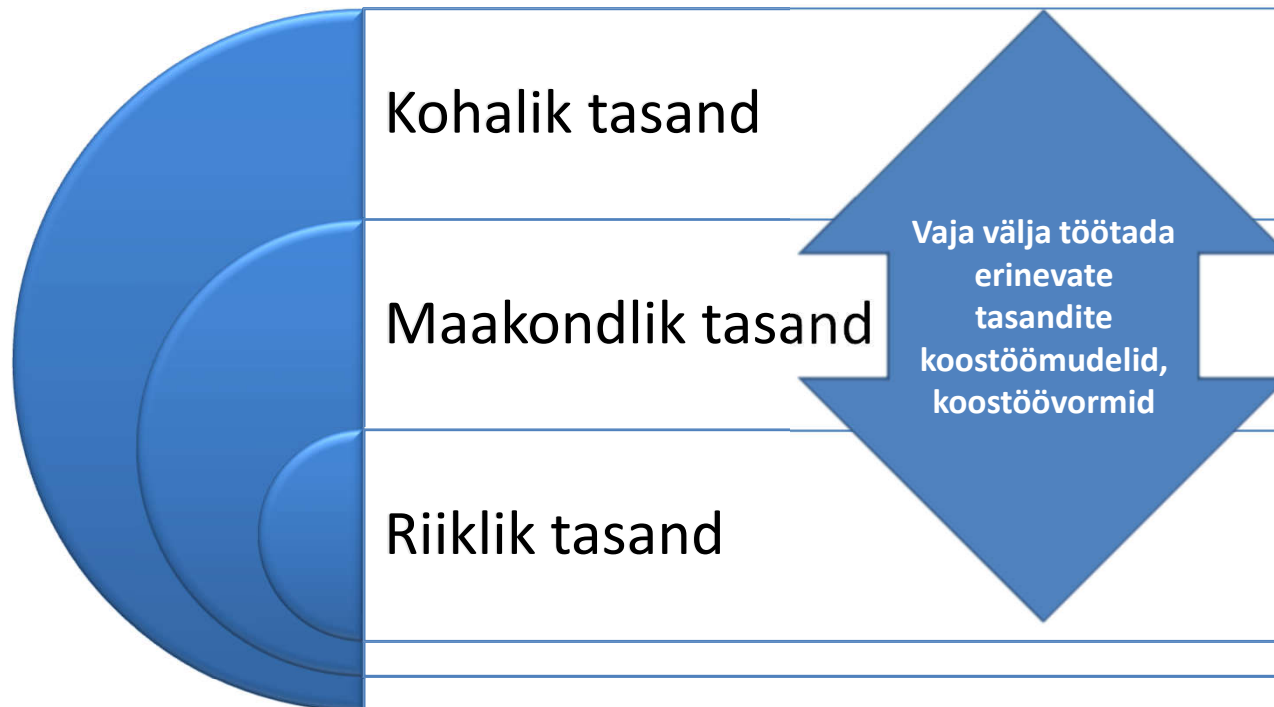
- Puhas **joogivesi, õhk, pinnas**
- Taskukohane, kättesaadav ja mitmekesine **toit**
- Turvaline, kättesaadav ja taskukohane **transport**
- Taskukohane, kõiki baasvajadusi rahuldav ja ohutu-turvaline **elukoht**
- Toetav, turvaline **lasteaia ja koolikeskkond** igale lapsele
- Kättesaadav **lastehoiuteenus**
- Rohealade, avalike parkide, raamatukogude jt **vaba aja veetmise võimaluste** kättesaadavus
- Taskukohaste, turvaliste ja mitmekesiste **liikumisvõimaluste** kättesaadavus
- Taskukohased võimalused kunsti, muusika ja muu **kultuuriga** tegelemiseks
- **Esteetiliselt nauditav** ümbrus
- Taskukohane, kättesaadav ja kõrge kvaliteediga **tervishoid**
- Tervist mitte-kahjustav **töökeskkond**
- **Töökoha** kindlustunne
- Piisav **palgatase** (jõudsalt arenev majandus)
- Kvaliteetne ja kättesaadav **sotsiaalsüsteemi tugi** toimetulekuraskuste korral
- **Kaasatus** kogukonna jaoks olulistesse otsustesse (võimalus kaasa rääkida)
- Vähe sotsiaalselt **isoleeritust**
- Head suhted **peres ja lähedaste, sõpradega**
- Head suhted ja **usaldus naabruskonnas**
- Turvalised **liiklemisvõimalused** jalgsi, jalgratta ja autoga
- **Sõltuvusainete** vähene kättesaadavus
- Madal **kuritegevuse** ja vägivalla tase
- Kõrge **turvatus** oma kodus ja elupiirkonnas

Tervise sektor üksinda saab mõjutada neist vaid üksikuid

Kes panustavad?



Võrgustumine



Võimestumine kogukonna tasandil

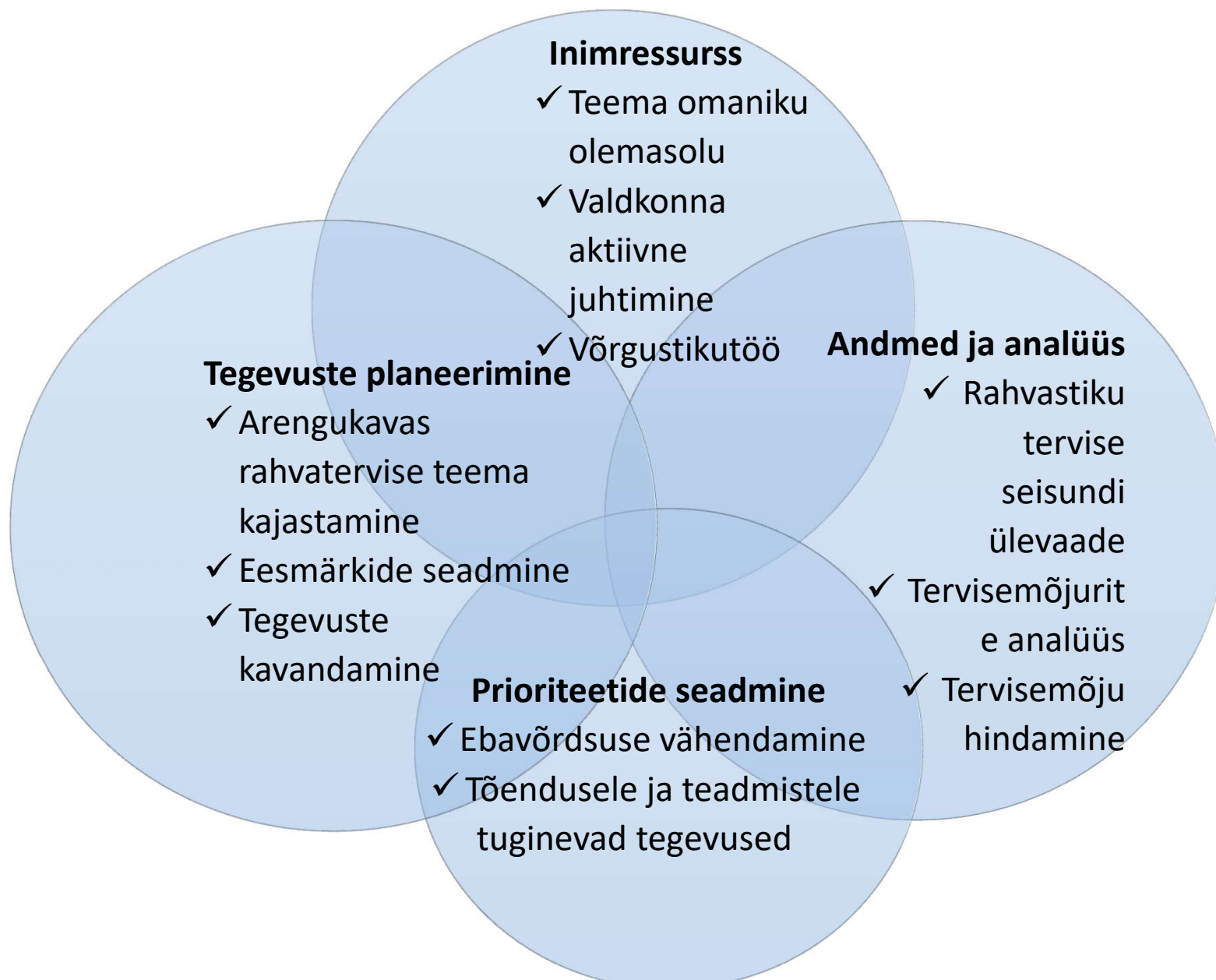
- Jagatud juhtimine ja otsustamine
- Ühine probleemilahendamine
- Ligipääs valitsemisele, meediale ja ressurssidele



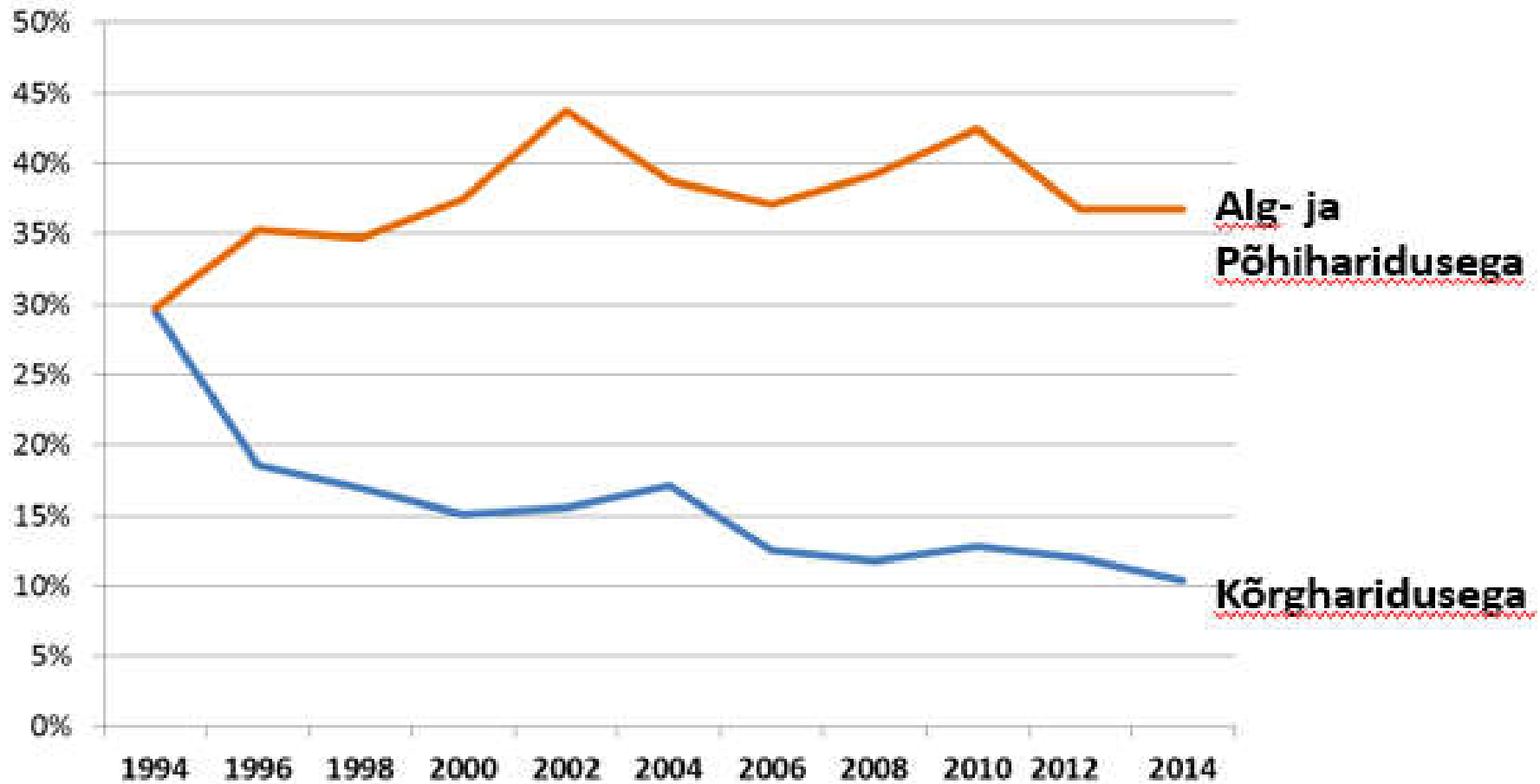
Kollektiivne tõhusus e jagatud veendumus, et ühiste jõududega suudetakse korraldada ja ellu viia tegevusi ja saavutada soovitud tulemused

Teeme asju inimestega!

Ootused kohalikule tasandile

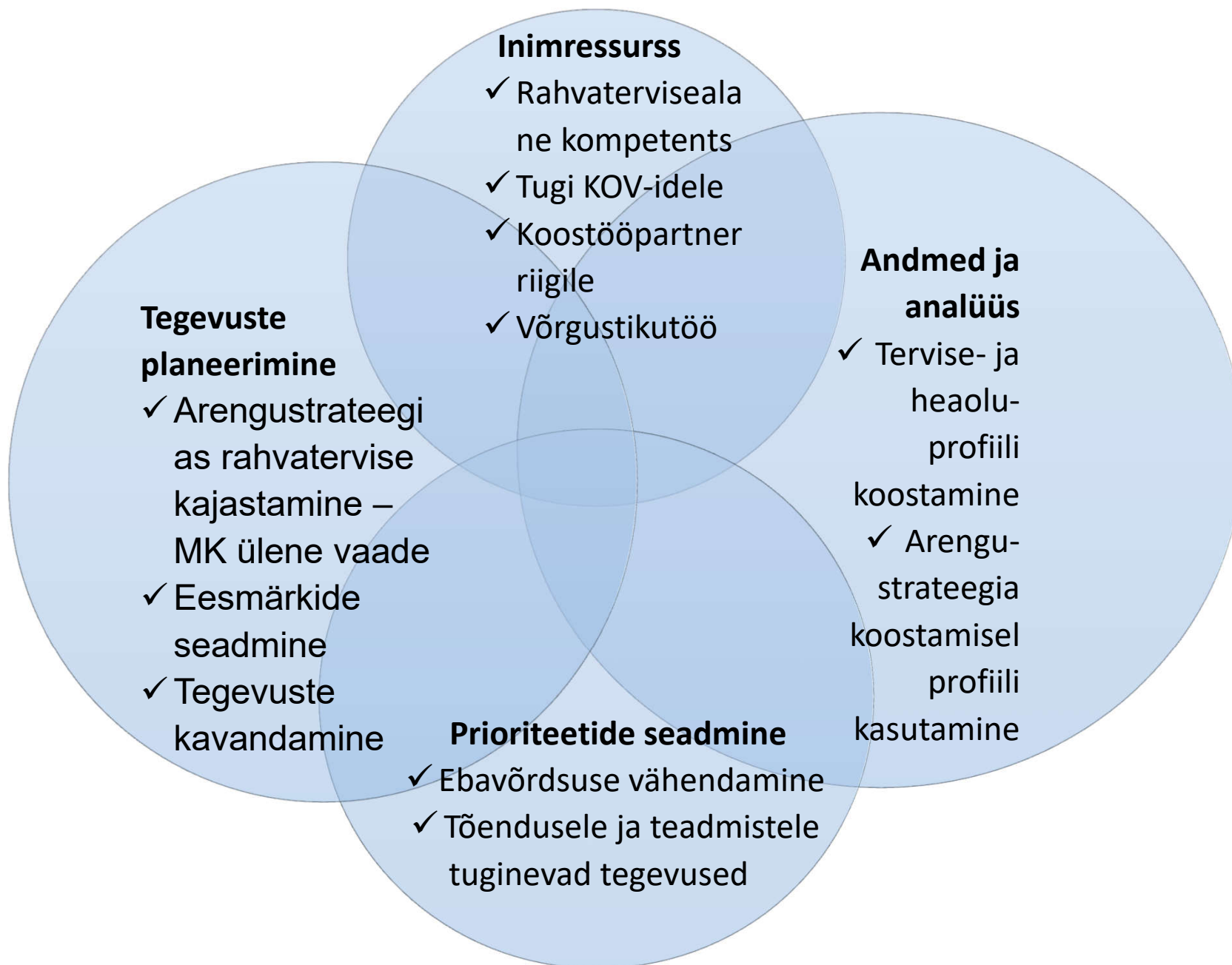


Igapäevasuitsetajate osakaal hariduse lõikes



Allikas: Tervise Arengu Instituut

Ootused maakonna tasandile



Riigi tugi ja roll

- **Seadusandlik tugi** – selgelt sõnastatud ootused
- RTA-s **regionaalse ebavõrdsuse** fookusesse tõstmine
- **TAI tegevused** – juhendid, koolitused, võrgustikutöö toetamine, töövahendid (nt tervise- ja heaoluprofiili rakendus), arendustegevused (nt tõenduspõhiste programmide maaletoomine, arendustöö).
- **Finantsid:** rahvatervise tegevuste rahastamise toetamine



SOTSIAALMINISTEERIUM

Aitäh!

Heli Laarmann

heli.laarmann@sm.ee