



# Arsti vastuvõttud ja koduvisiitid – ambulatoorse arstiabi kasutamine

Hedi Liivlaid  
Tervisestatistika teabepäev  
8. aprill 2010



# Teemad



- Sissejuhatus
- Ambulatoorse arstiabi kasutamine 2005–2009
- Arsti koduvisiidid 2005–2009
- Hambaarsti vastuvõtud 2005–2009
- Õendusalatöötajate iseseisev töö 2005–2008

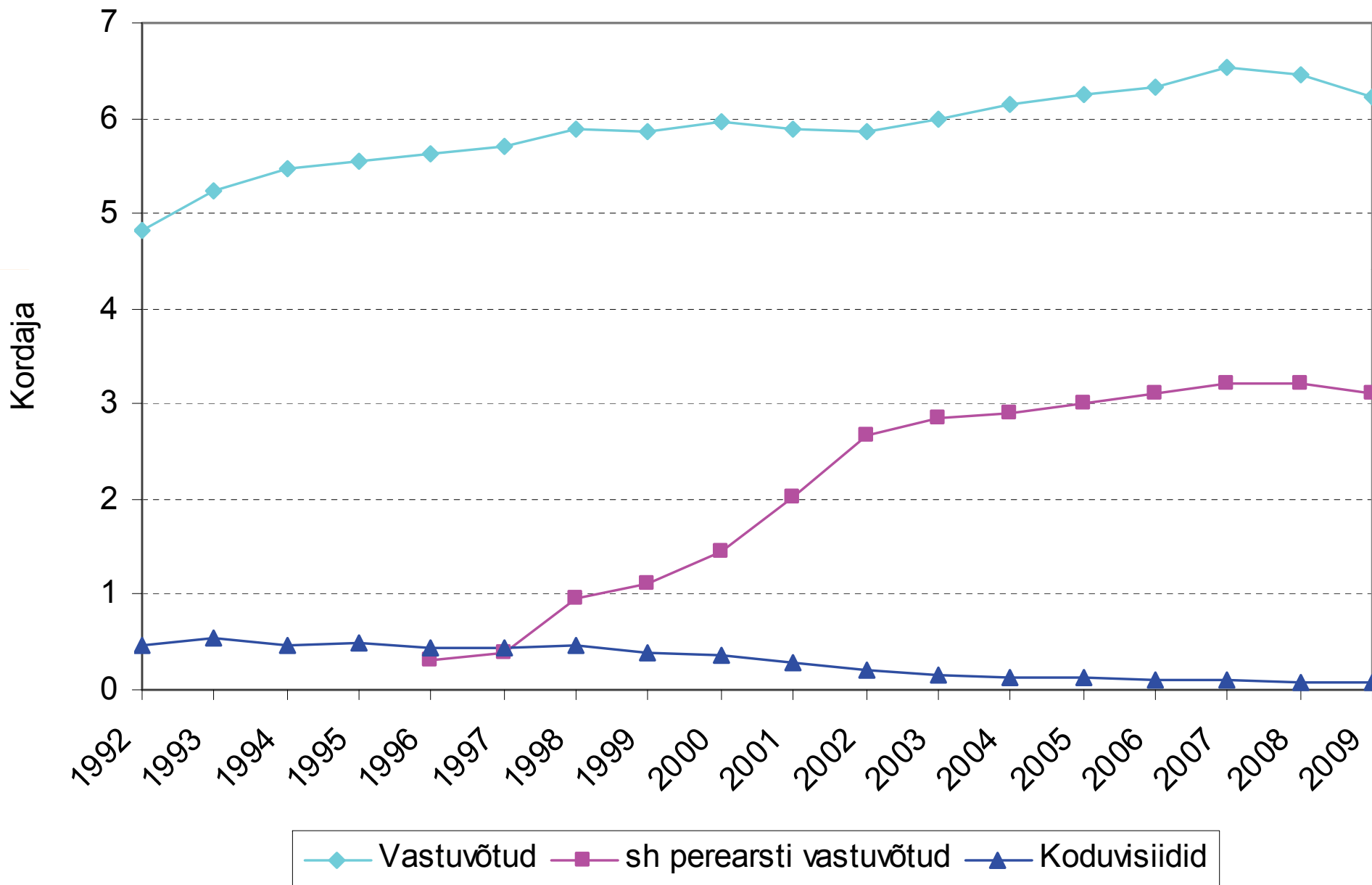


## Sissejuhatus

- Andmed põhinevad peamiselt kvartaliaruandel “Arsti vastuvõtud ja koduvisiidid”, õendusalatöötajate andmed aastaaruandest “Tervishoiuasutus” (ambulatoorse abi tabel).
- Aruandes näidatakse haigla või ambulatoorse arstiabi koosseisus olevate arstide/õdede ambulatoorsed vastuvõtud ja koduvisiidid.
- Erialade jaotuse aluseks on ametikoht, mitte haridus.

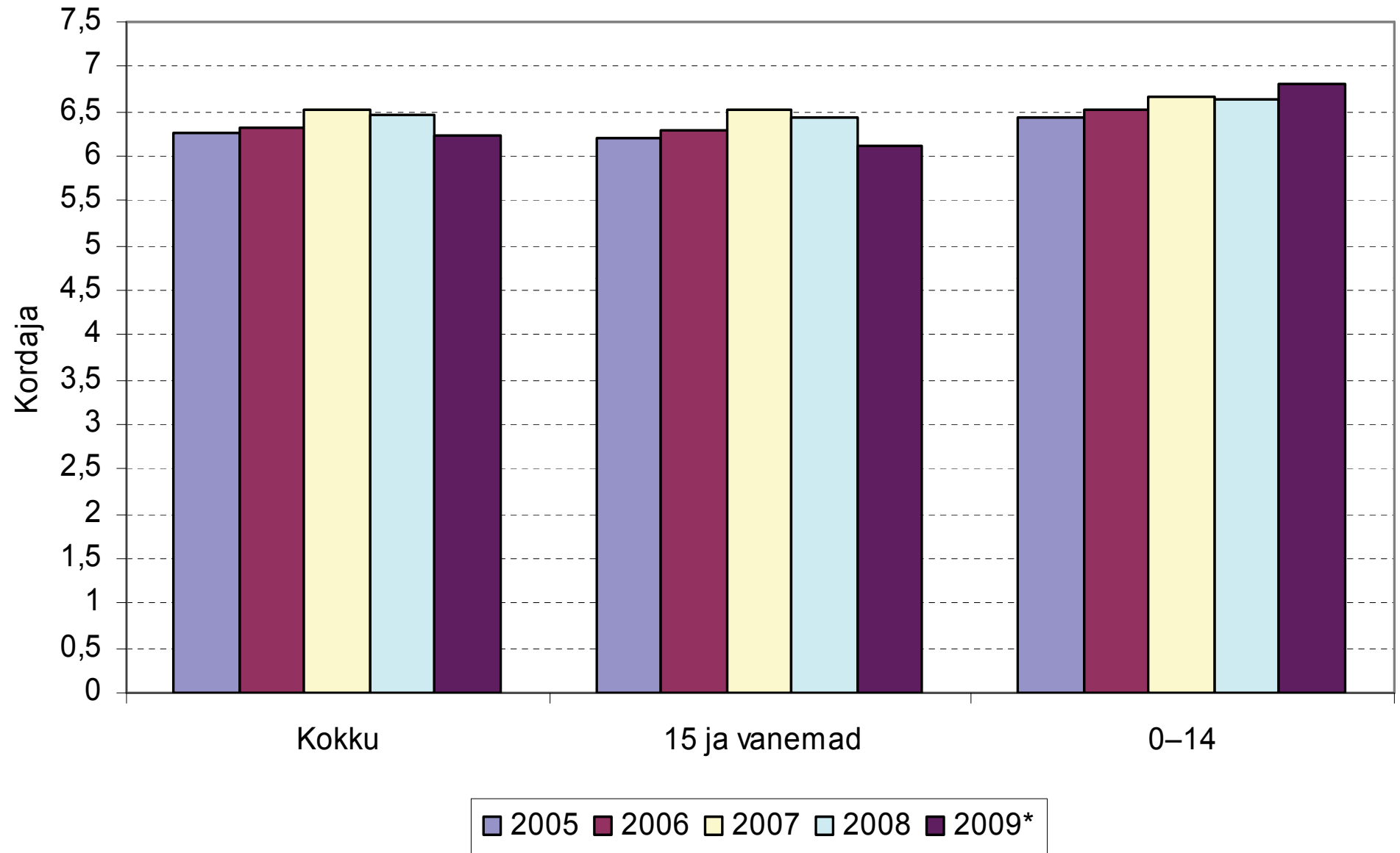


# Arsti ambulatoorsed vastuvõttud ja koduvisiidid ühe elaniku kohta, 1992–2009

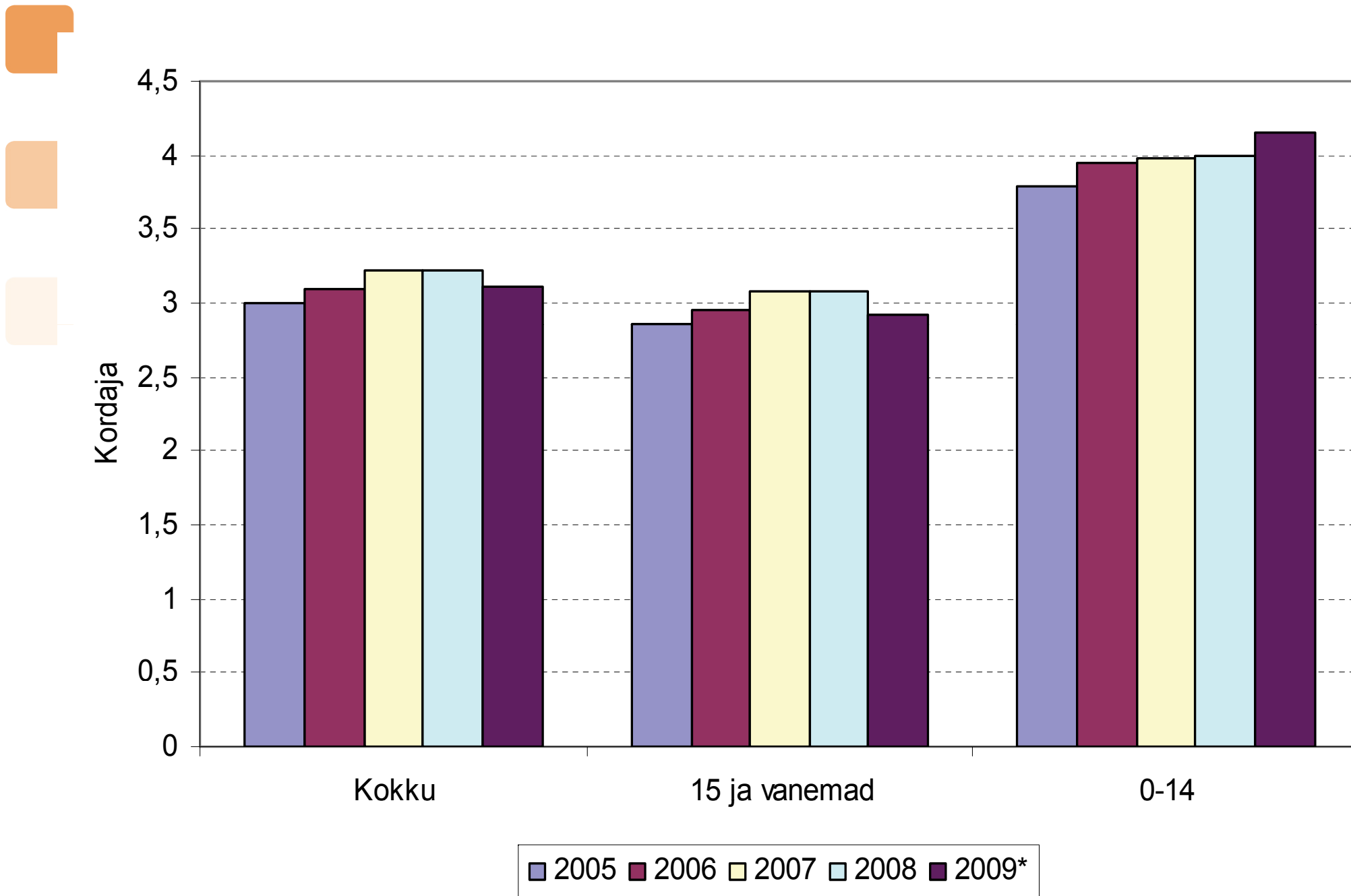




## Arsti ambulatoorsed vastuvõtud ühe elaniku kohta, 2005–2009

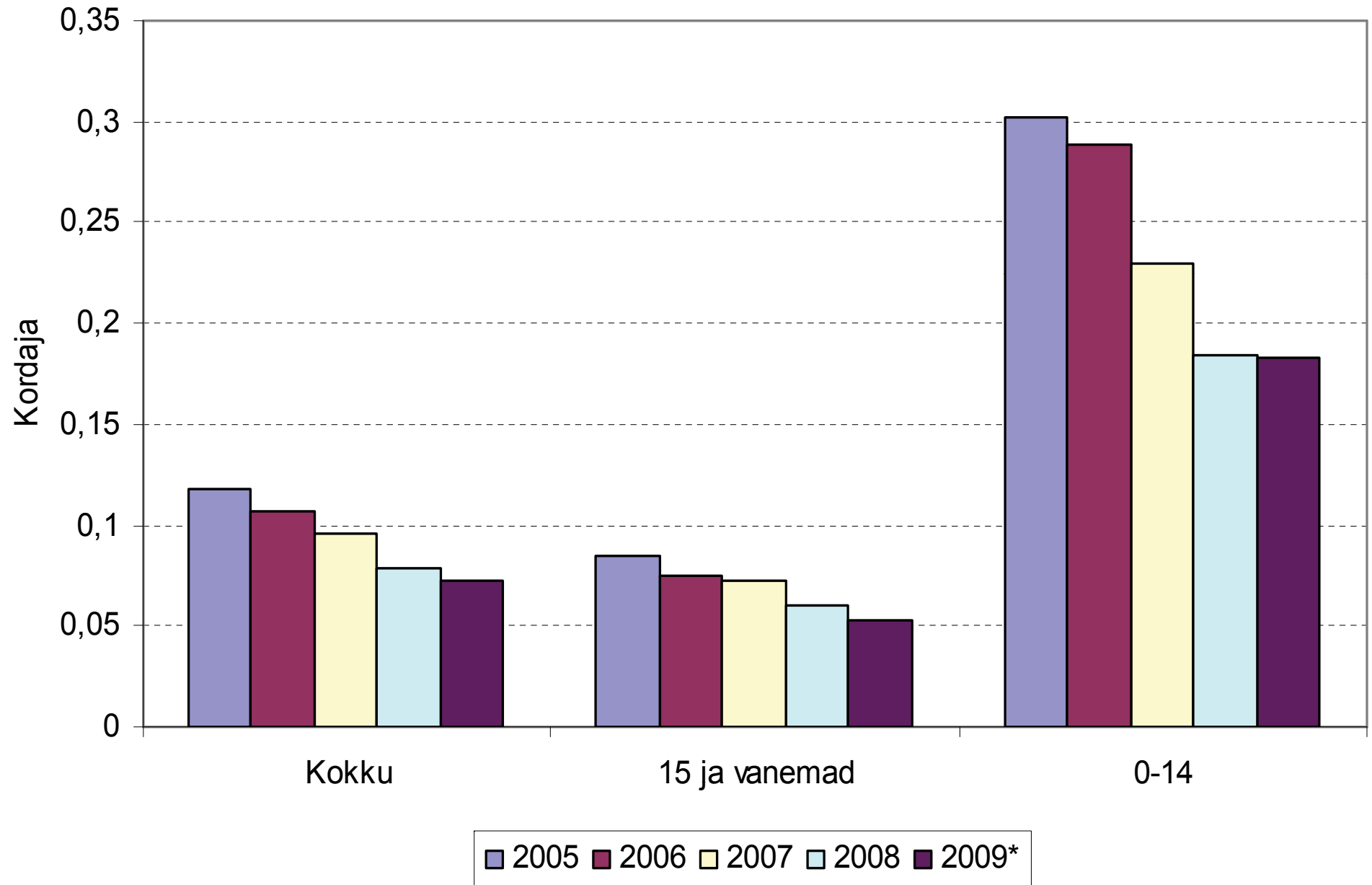


## Perearsti ambulatoorsed vastuvõttud ühe elaniku kohta, 2005–2009



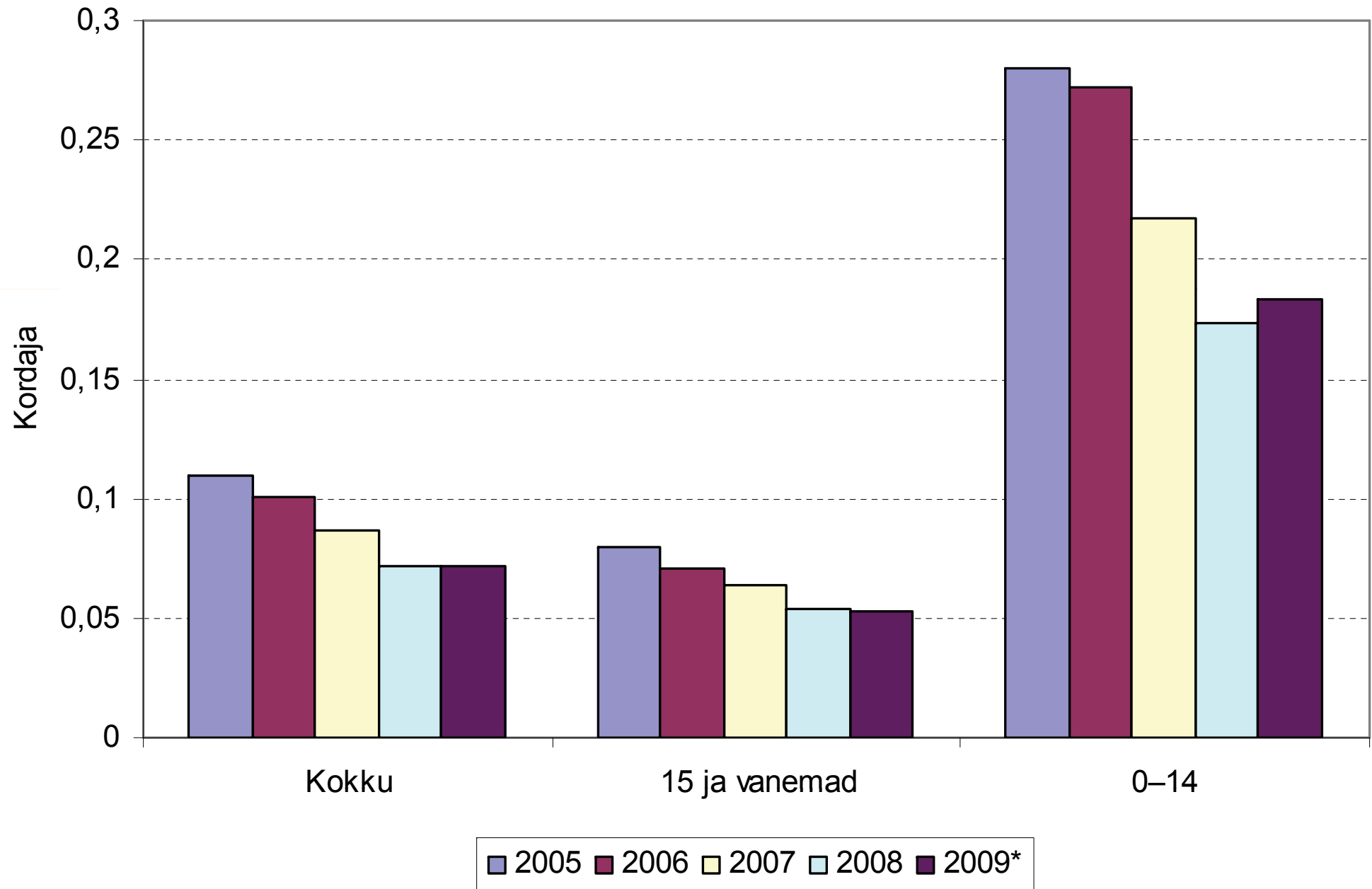


## Arsti koduvisiigid ühe elaniku kohta, 2005–2009





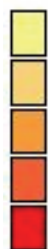
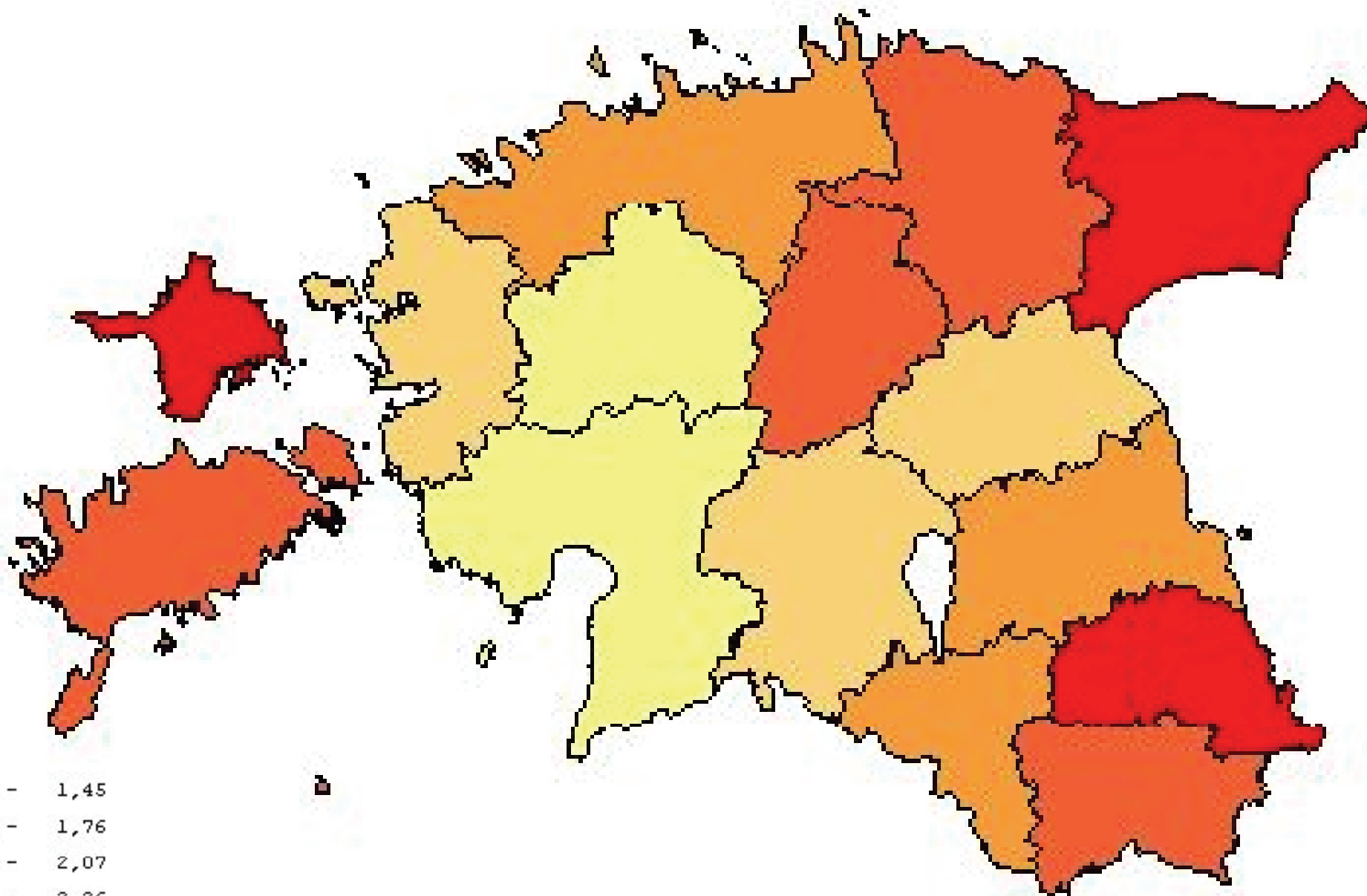
## Perearsti koduvisiigid ühe elaniku kohta, 2005–2009







## Perearsti koduvisiividid maakonniti, 2008



0,98 - 1,45

1,48 - 1,76

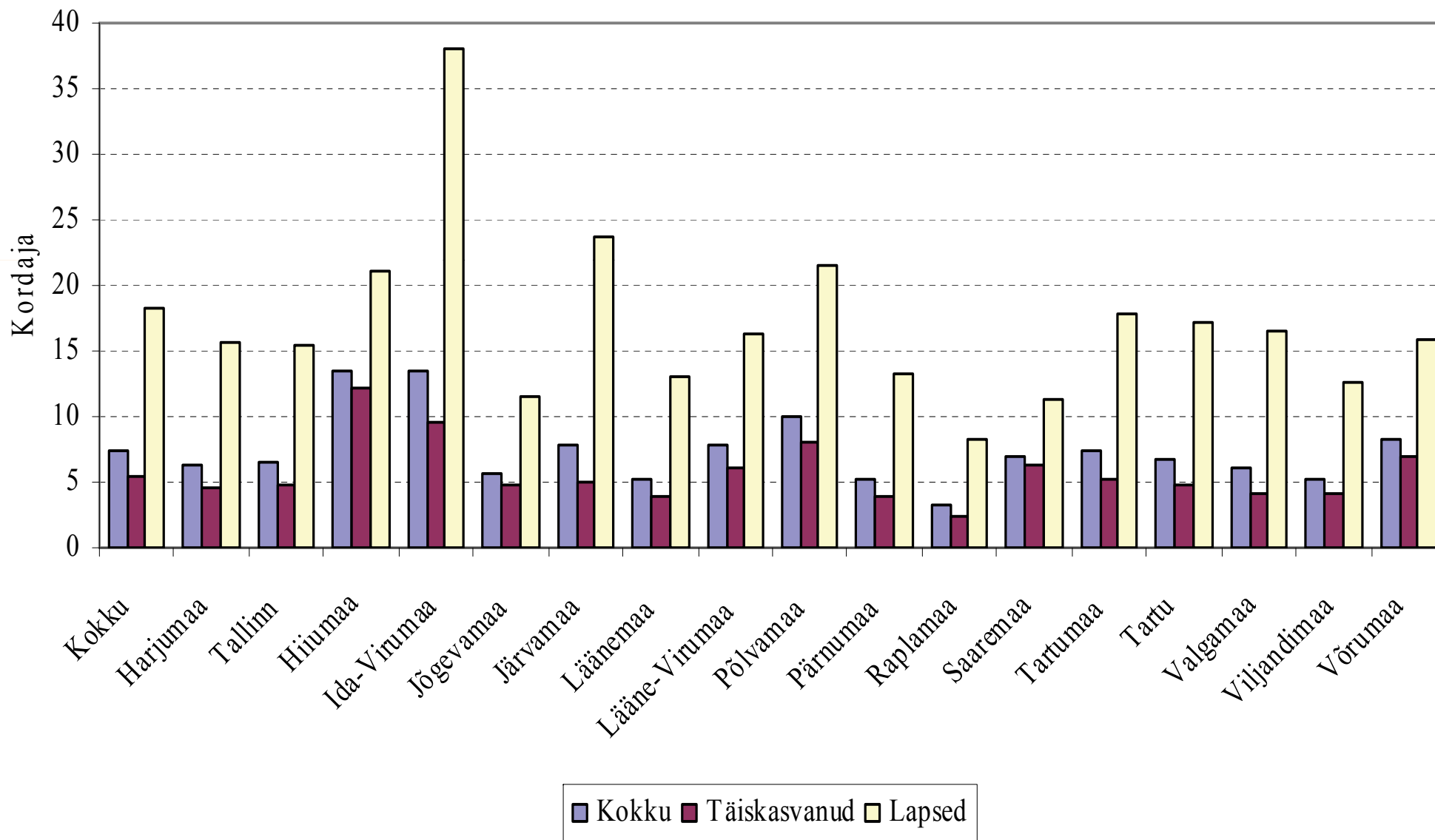
1,91 - 2,07

2,1 - 2,26

2,75 - 3,98

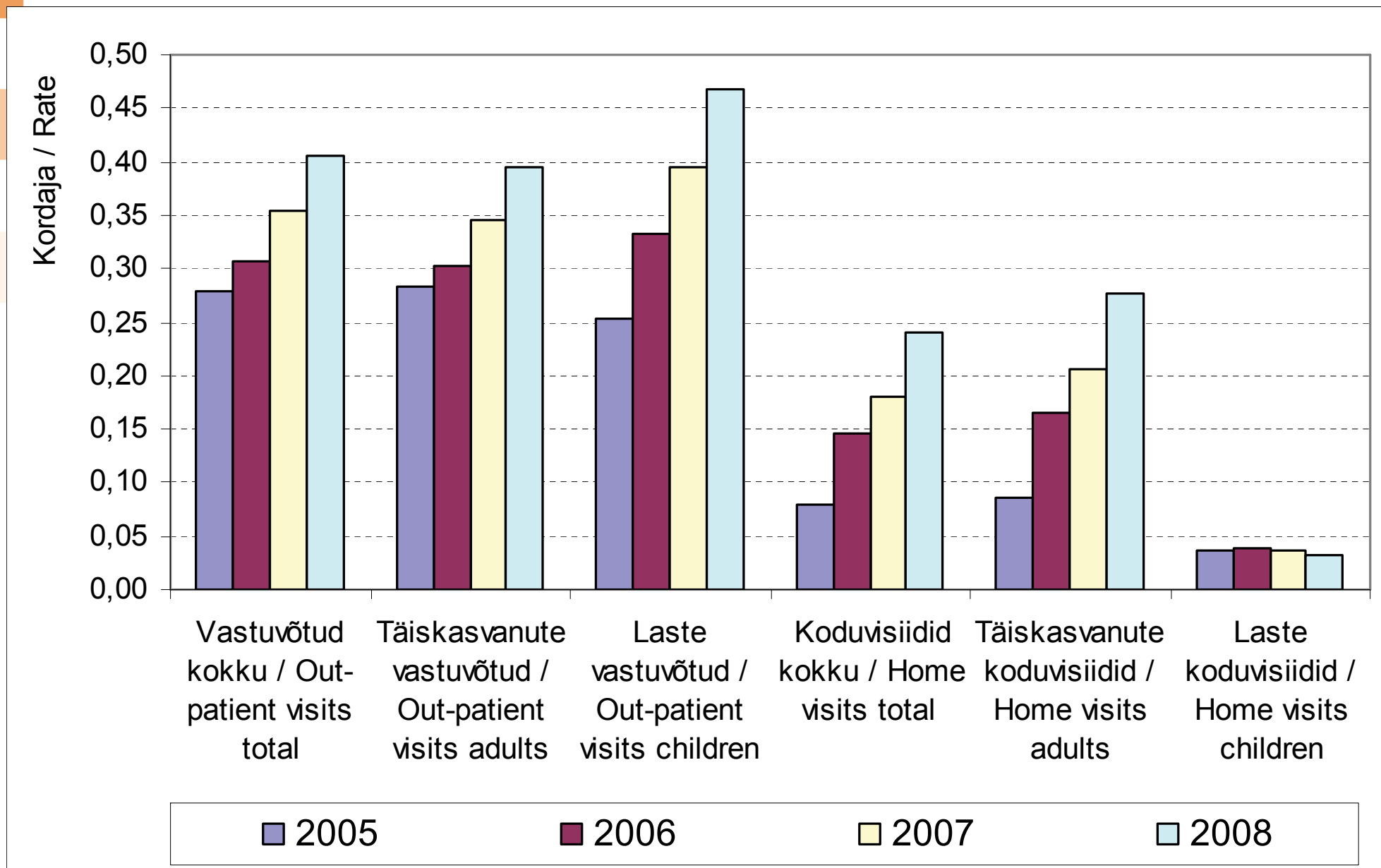


# Perearsti koduvisiigid 100 elaniku kohta maakonniti, 2008



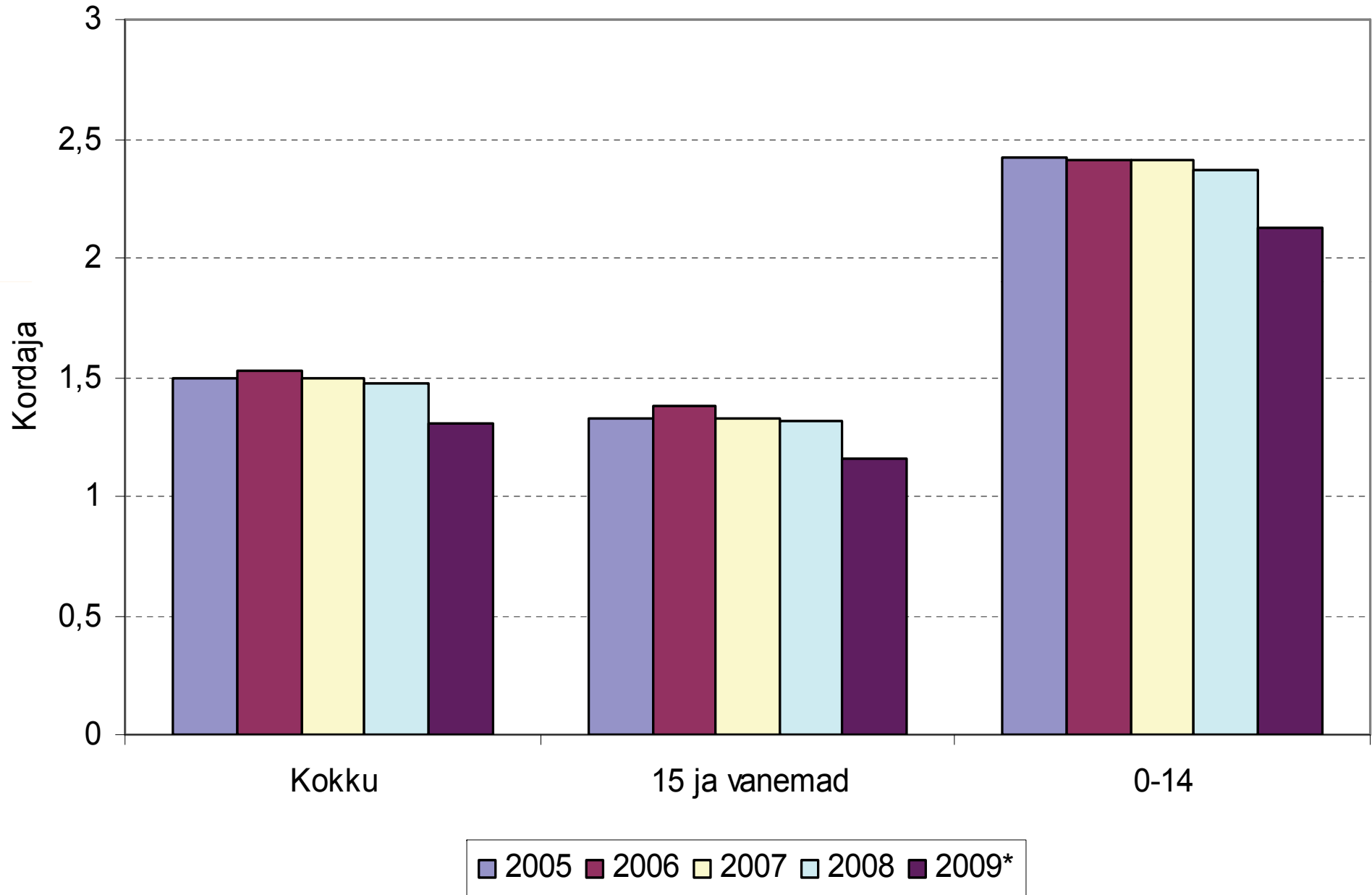


# Õendusalatöötajate iseseisev töö ühe elaniku kohta, 2005–2008



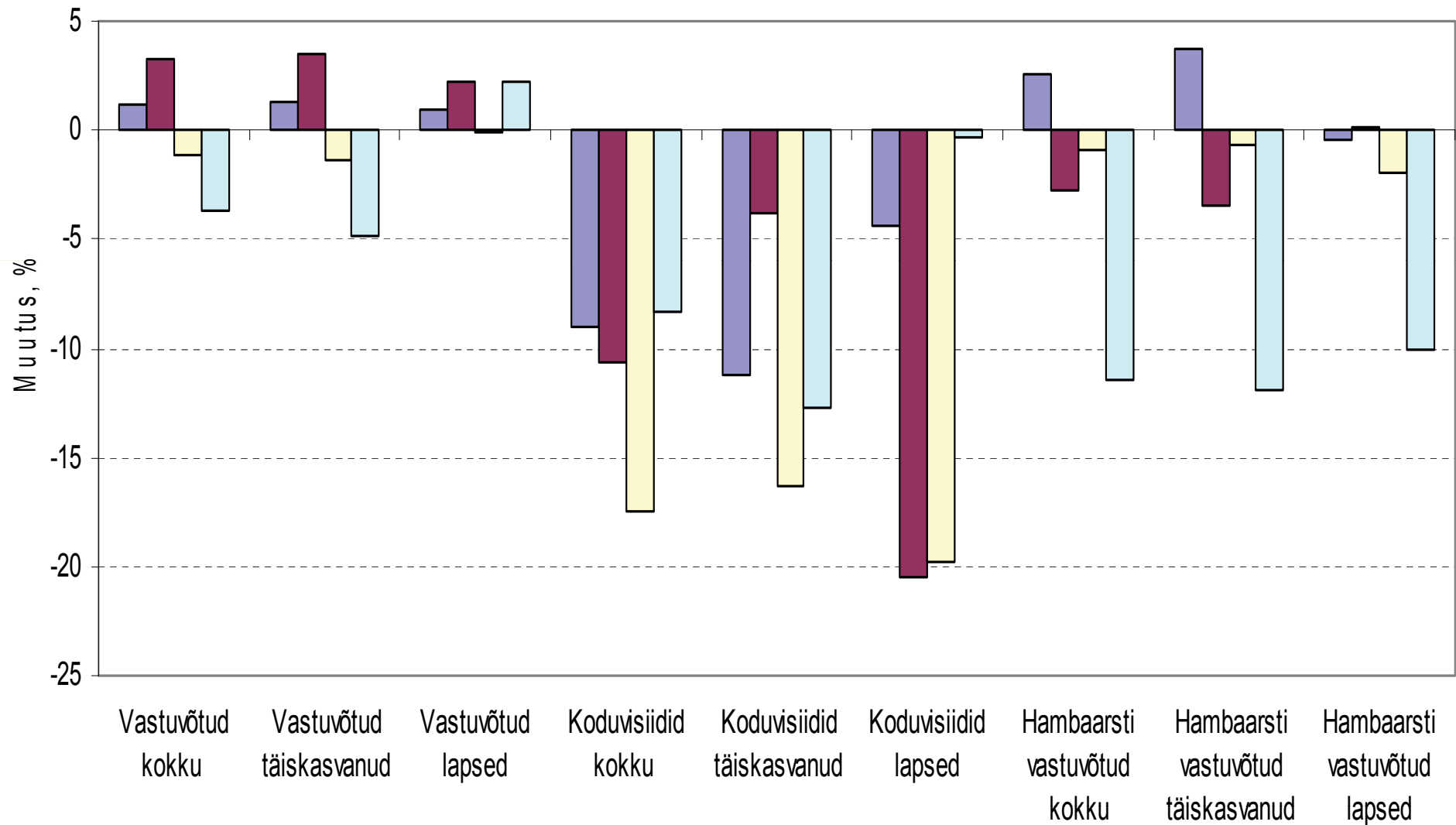


## Hambaarsti külastused ühe elaniku kohta, 2005–2009





# Muutused arsti ambulatoorsetes vastuvõttudes ja koduvisiitide arvus (1000 elaniku kohta)



■ 2006/05 ■ 2007/06 ■ 2008/07 ■ 2009/08



**Tervise Arengu Instituut**

National Institute for Health Development



**TÄNAN!**

[hedi.liivlaid@tai.ee](mailto:hedi.liivlaid@tai.ee)