



**Tervise Arengu Instituut**  
National Institute for Health Development



# Haigla- ja päevaravi põhjused

Riina Tilk

Tervisestatistika teabepäev

8. aprill 2010



**1. Haiglaravi põhjused Balti- ja Põhjamaades  
2002 ja 2006,  
(aktiivravihaiglate andmete põhjal)**



**2. Haigla- ja päevaravi põhjused Eestis, 2008**



**ALLIKAD:**

Nordic/Baltic Health Statistics 2002. NOMESCO, Copenhagen 2004

Nordic/Baltic Health Statistics 2006. NOMESCO, Copenhagen 2009

Tervise Arengu Instituut, tervisestatistika osakond, [www.tai.ee](http://www.tai.ee)



## **MÕISTED**



**Statsionaarne tervishoiuteenus ehk haiglaravi** —  
tervishoiuteenus, mille osutamiseks on vajalik inimese ööpäevaringne viibimine haiglas.



**Päevaravi** —

tervishoiuteenus, mille puhul patsient vajab ravi või uuringute tõttu jälgimist mõne tunni jooksul ravivoodis, lahkub õhtuks/ööks koju.

**Aktiivravihaigla** —

üldnimetus regionaalhaigla, keskhaigla, üldhaigla, kohaliku haigla, erihaigla ja taastusravihaigla kohta. (Hooldusravihaigla ja psühhiaatria erihaigla ei ole aktiivravihaiglad.)



## **Haiglast lahkunud —**

kalendriaasta jooksul haiglaravi lõpetanud patsientide arv, kes kirjutati välja või surid, lõpliku põhidiagnoosi järgi. Ei ole arvestatud teise haiglasse üleviiduid.



## **Keskmine ravikestus —**

keskmine voodipäevade arv ühe statsionaarselt ravilt lahkunud patsiendi kohta aastas haiglaravi põhjuse järgi.



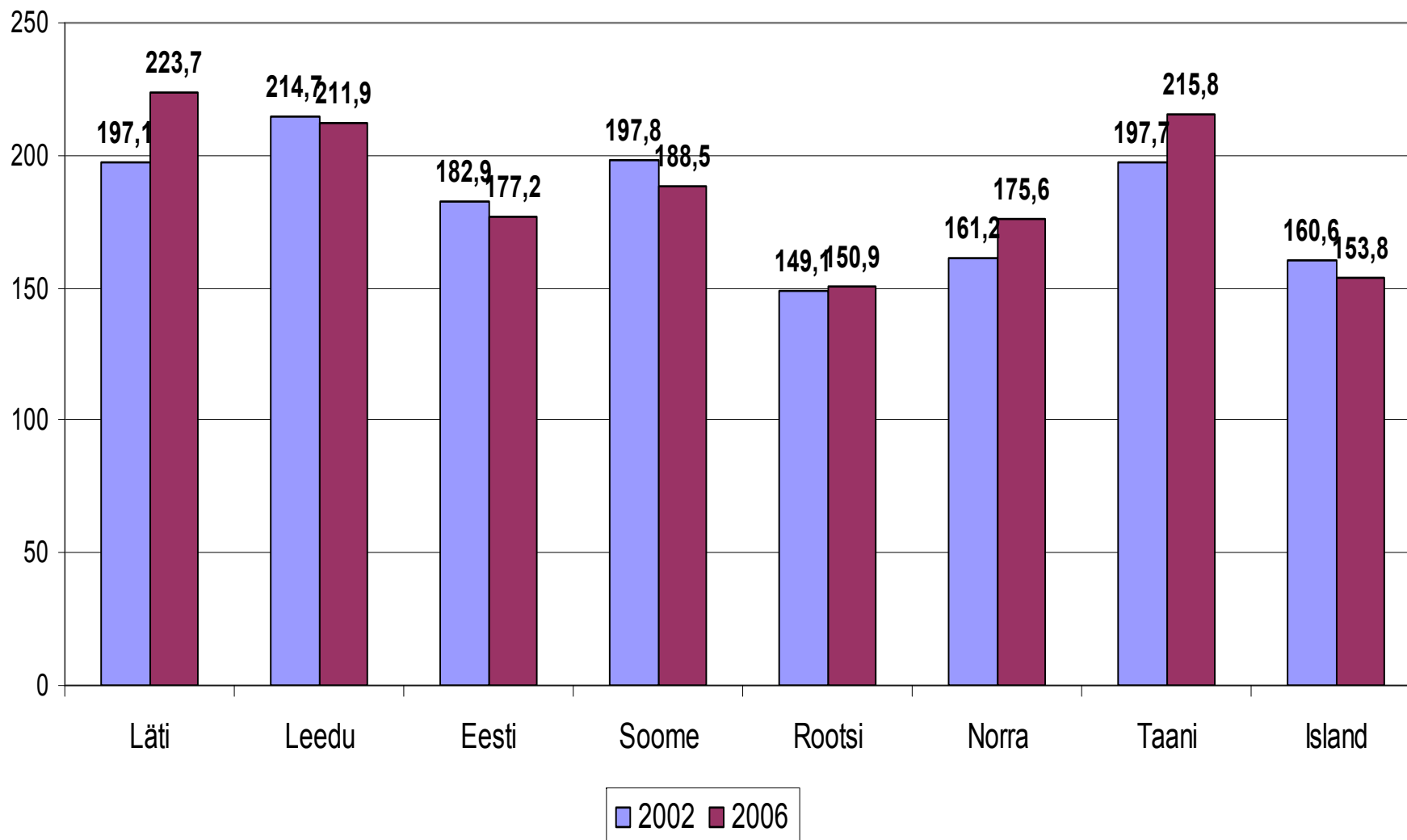
## **Põhidiagnoos —**

patsiendi haiglaravil viibimise peamine põhjus vastavalt RHK-10 Rahvusvahelise haiguste ja tervisega seotud probleemide statistilise klassifikatsiooni kümnendale väljaandele. Põhidiagnoos määratakse haiglaravilt lahkumisel.



## Haiglast lahkunud kokku 1000 elaniku kohta

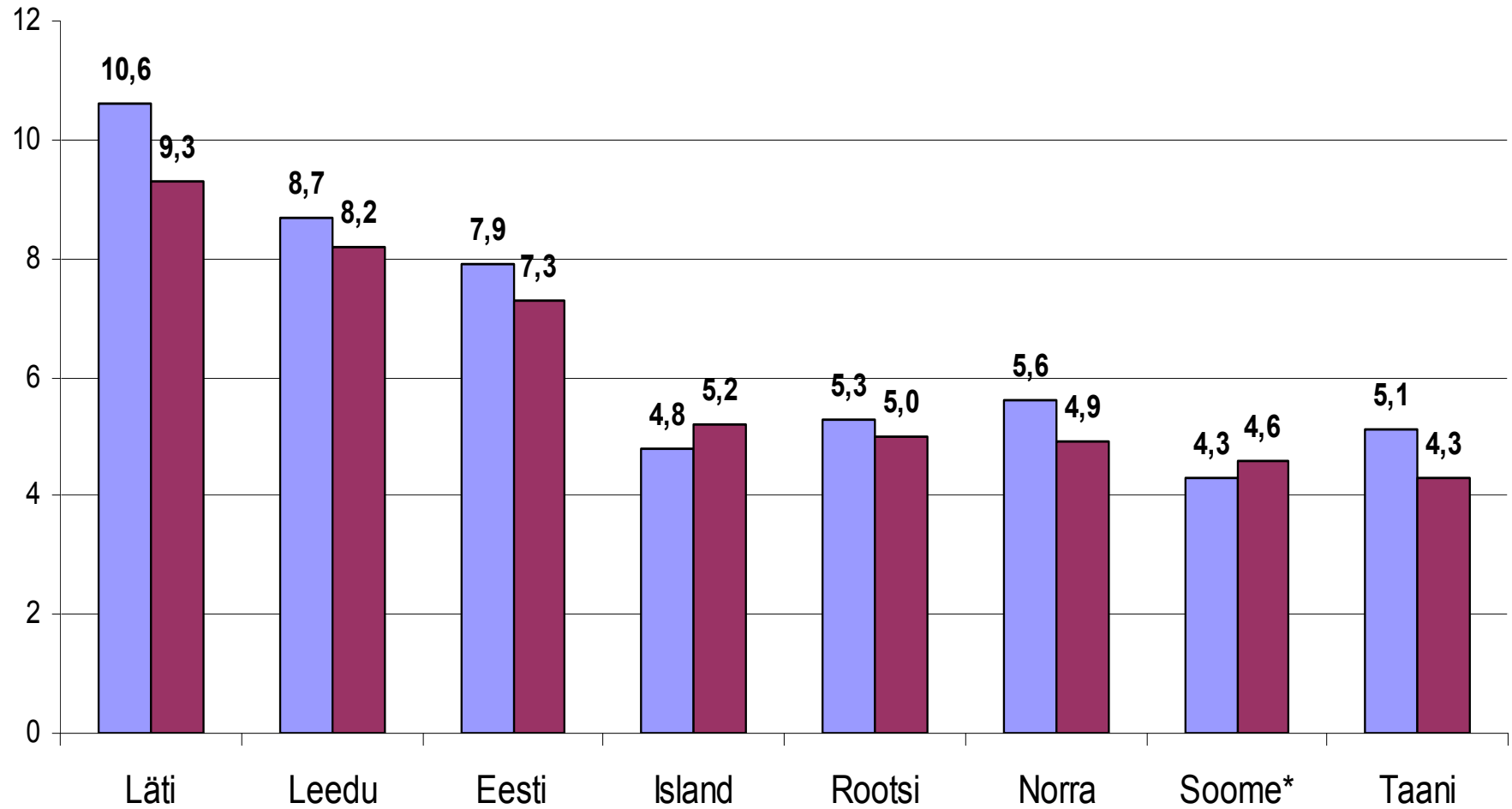
*kordaja 1000  
elaniku kohta*





## Keskmine haiglaravi kestus päevades, 2002 ja 2006

päevade arv

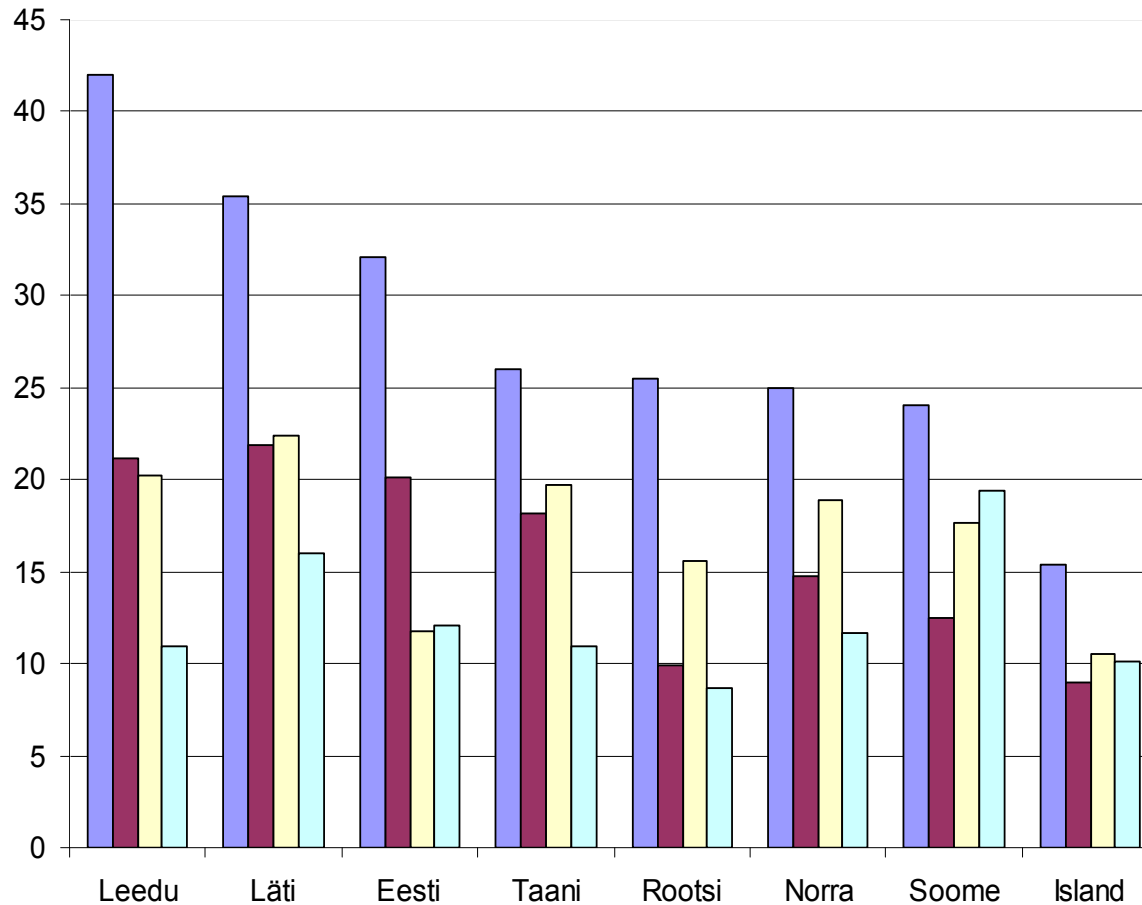


2002 2006



## Haiglast lahkunud 1000 elaniku kohta. Suurimate erinevustega haigusrühmad 2006

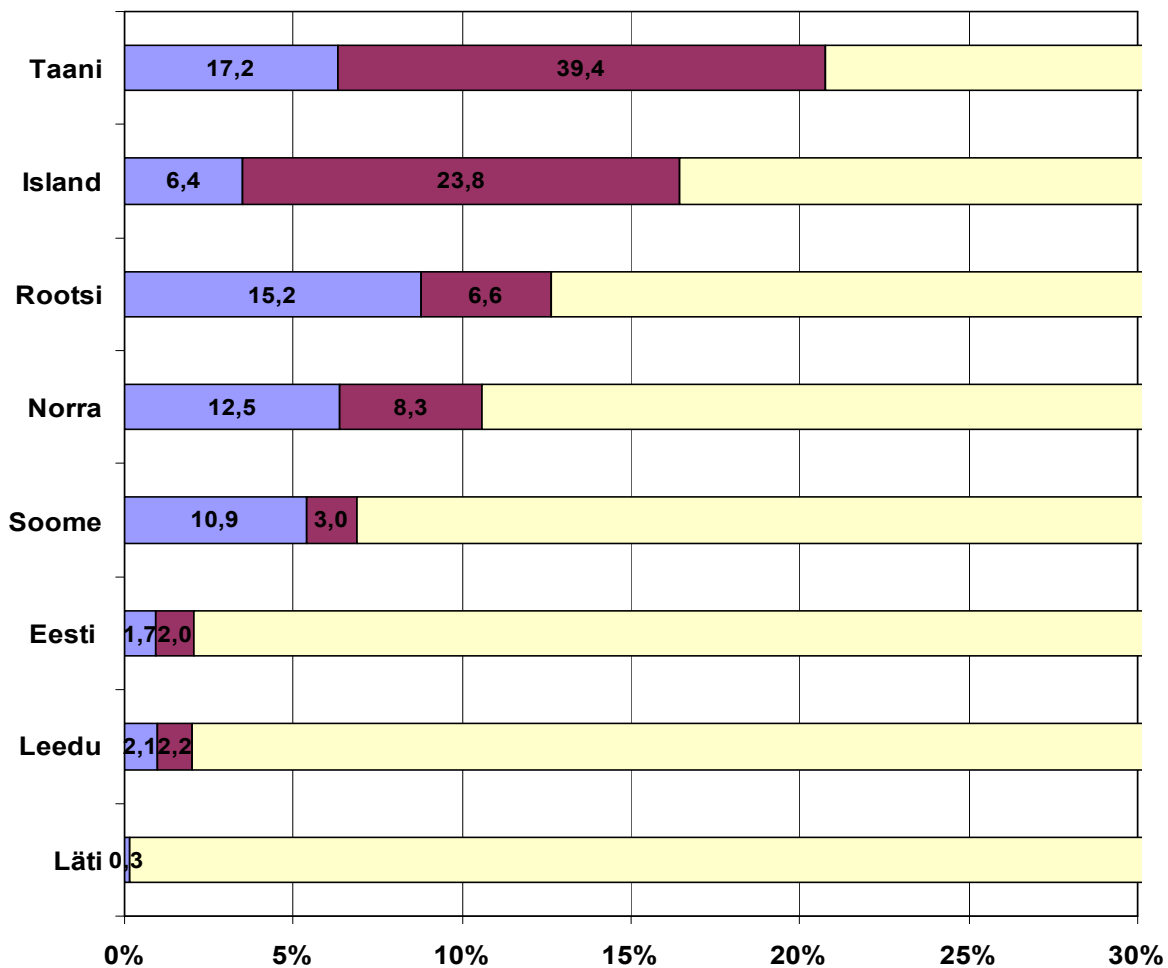
*kordaja 1000  
elaniku kohta*



- Vereringeelundite haigused (100-199)
- Hingamiselundite haigused (J00-J99)
- Vigastused, mürgistused ja teatavad muud välispõhjuste toime tagajärjed (S00-T98)
- Lihasluukonna ja sidekoehaigused (M00-M99)



### Haigusrühmade R00-R99 ja Z00-Z99 osakaal teiste haiglast lahkunute (1000 el.kohta) haigusrühmade suhtes, 2006



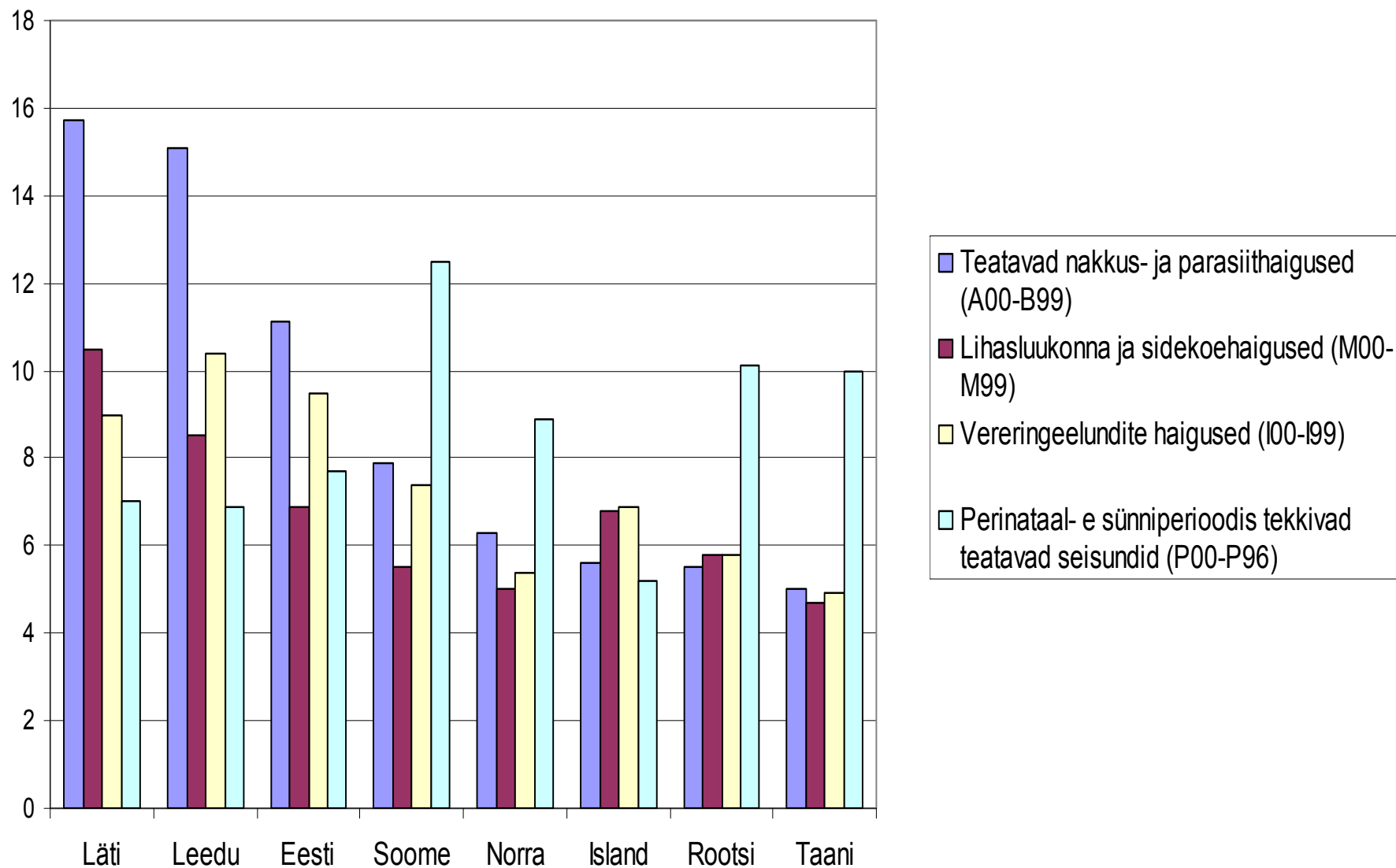
■ 2006 Muja klassifitseerimata sümptomid, tunnused ja kliiniliste ning laboratoorsete leidude hälbed (R00-R99)  
■ 2006 Tervise seisundit mõjustavad tegurid ja kontaktid terviseteenistusega (Z00-Z99)  
□ Kokku





## Suurimad erinevused haiglaravikestuses haigusrühmade järgi, 2006

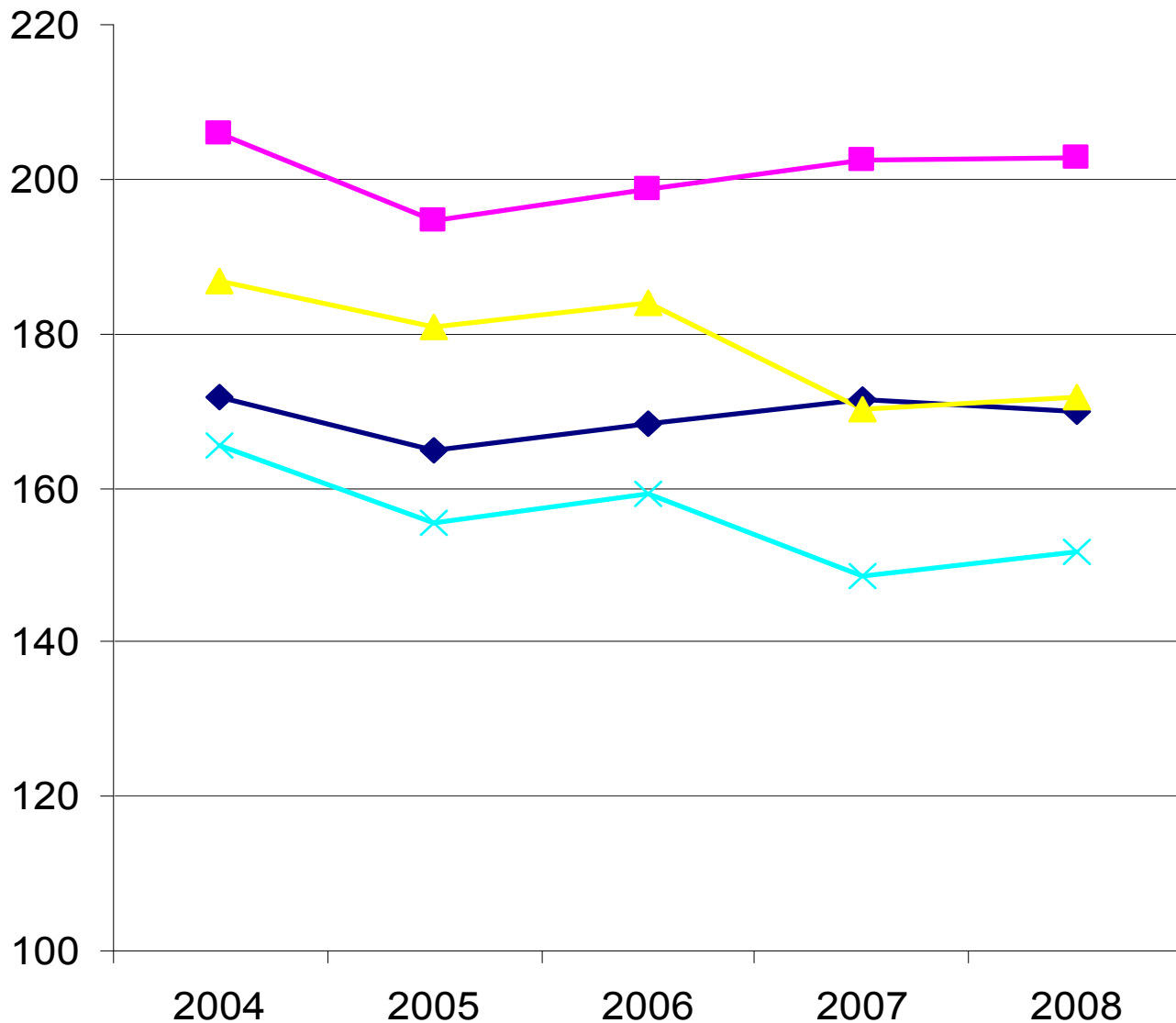
keskmine ravipäevade arv





### Haiglaravilt lahkunuid 1000 elaniku kohta Eestis, 2004-2008

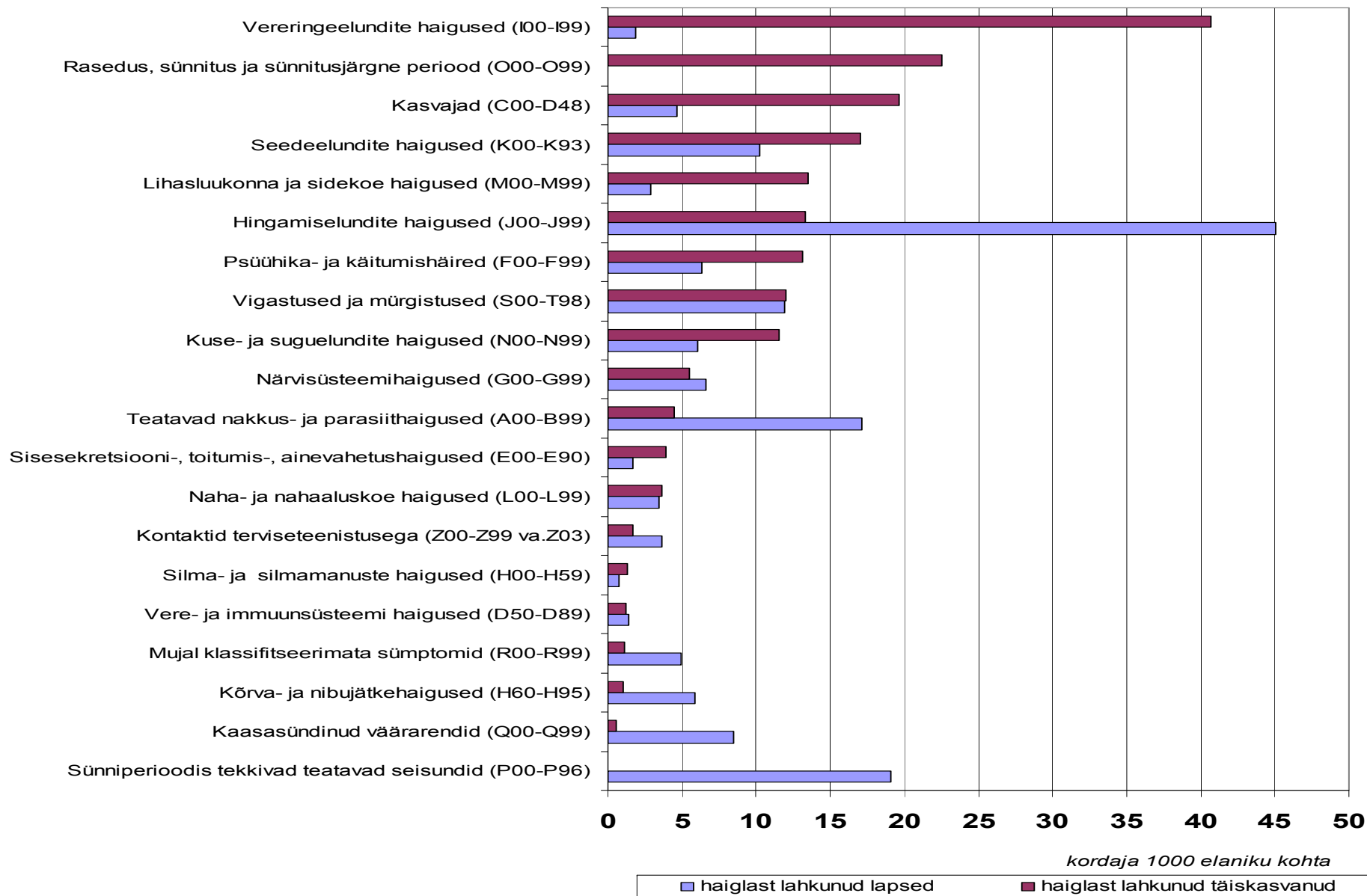
*kordaja 1000  
elaniku kohta*



- Haiglaravi, mehed
- Haiglaravi, naised
- Haiglaravi, poisid
- Haiglaravi, tüdrukud

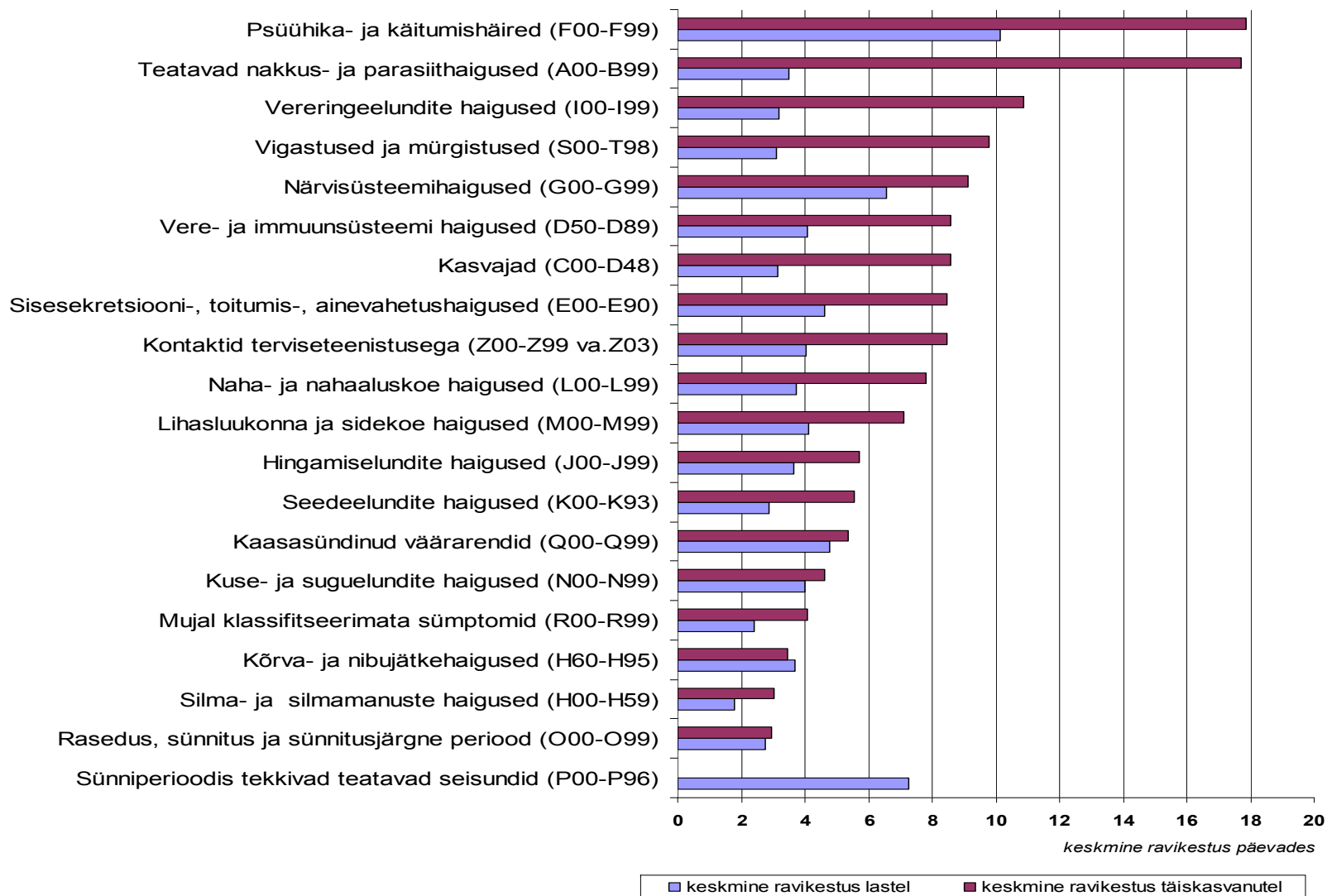


### Haiglast lahkunud täiskasvanud ja lapsed haigusrühma järgi 1000 elaniku kohta Eestis, 2008





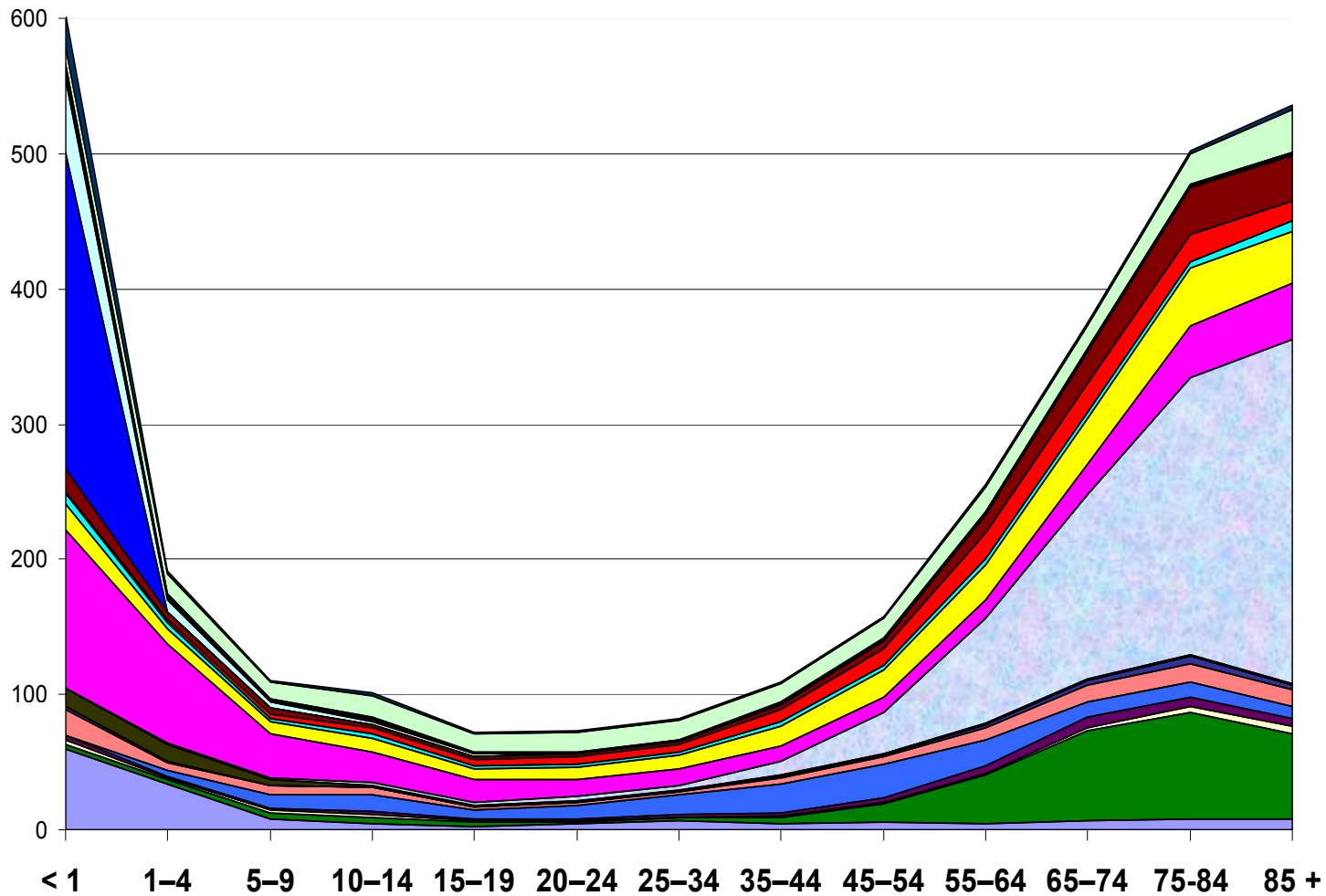
## Keskmine haiglaravikestus täiskasvanutel ja lastel haigusrühma järgi Eestis, 2008





## Haiglaravilt lahkunuid haigusrühmade järgi 1000 mehe kohta, 2008

*kordaja 1000  
mehe kohta*

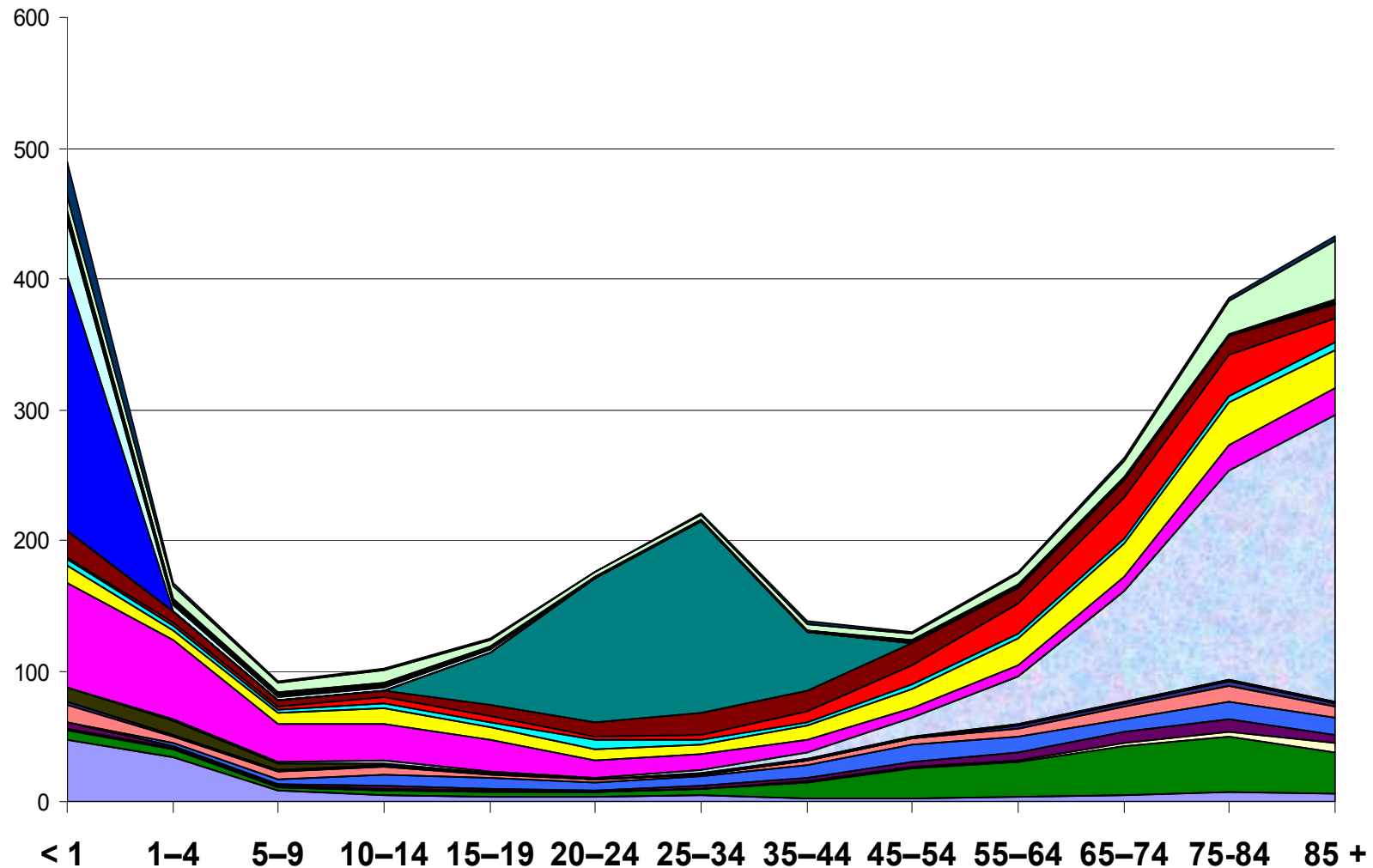


- Z00-Z99\*
- S00-T98
- R00-R99
- Q00-Q99
- P00-P96
- N00-N99
- M00-M99
- L00-L99
- K00-K93
- J00-J99
- I00-I99
- H60-H95
- H00-H59
- G00-G99
- F00-F99
- E00-E90
- D50-D89
- C00-D48
- A00-B99



## Haiglaravilt lahkunuid haigusrühmade järgi 1000 naise kohta, 2008

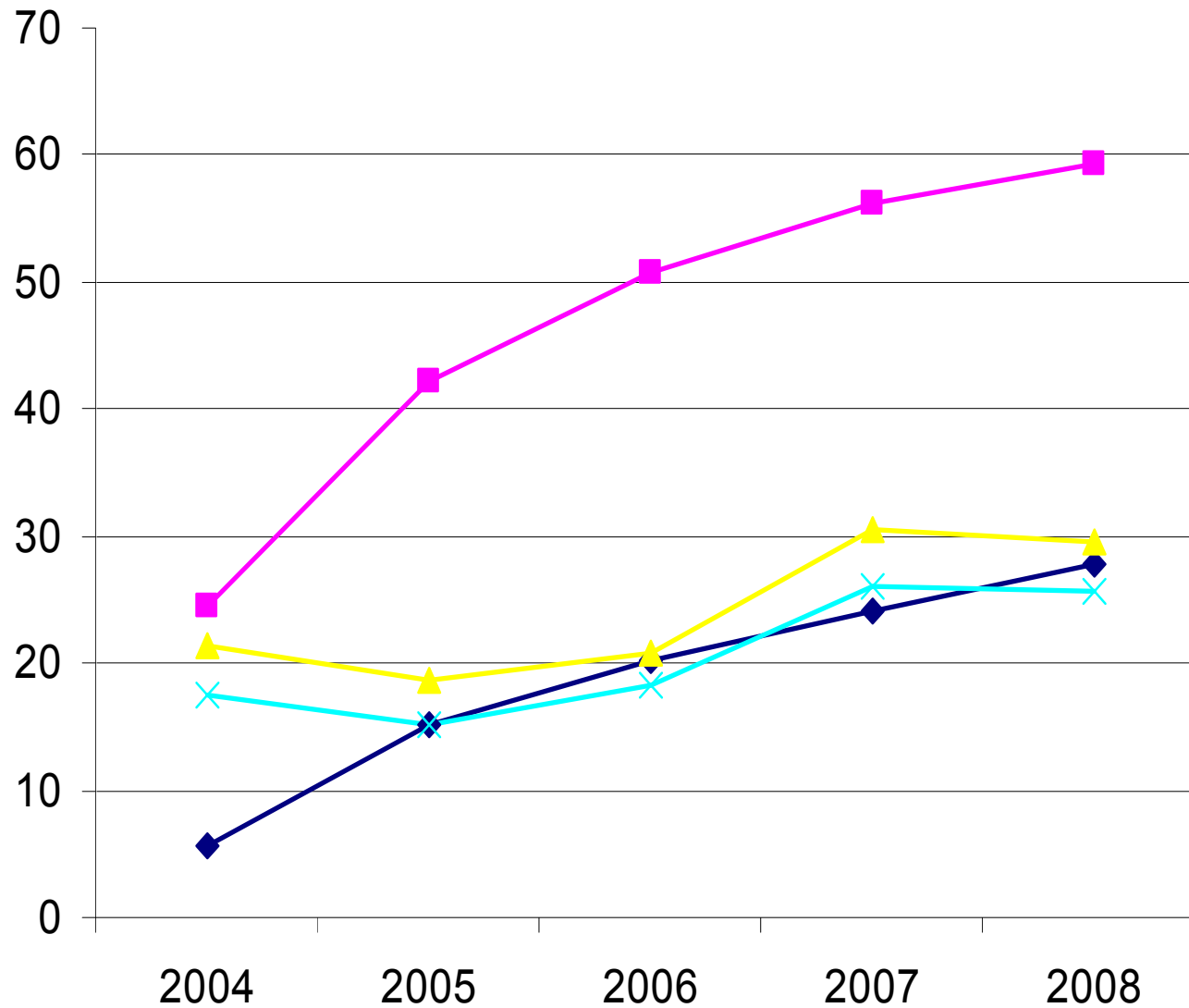
*kordaja 1000  
naise kohta*





## Päevaravilt lahkunuid 1000 elaniku kohta Eestis, 2004-2008

*kordaja 1000  
elaniku kohta*

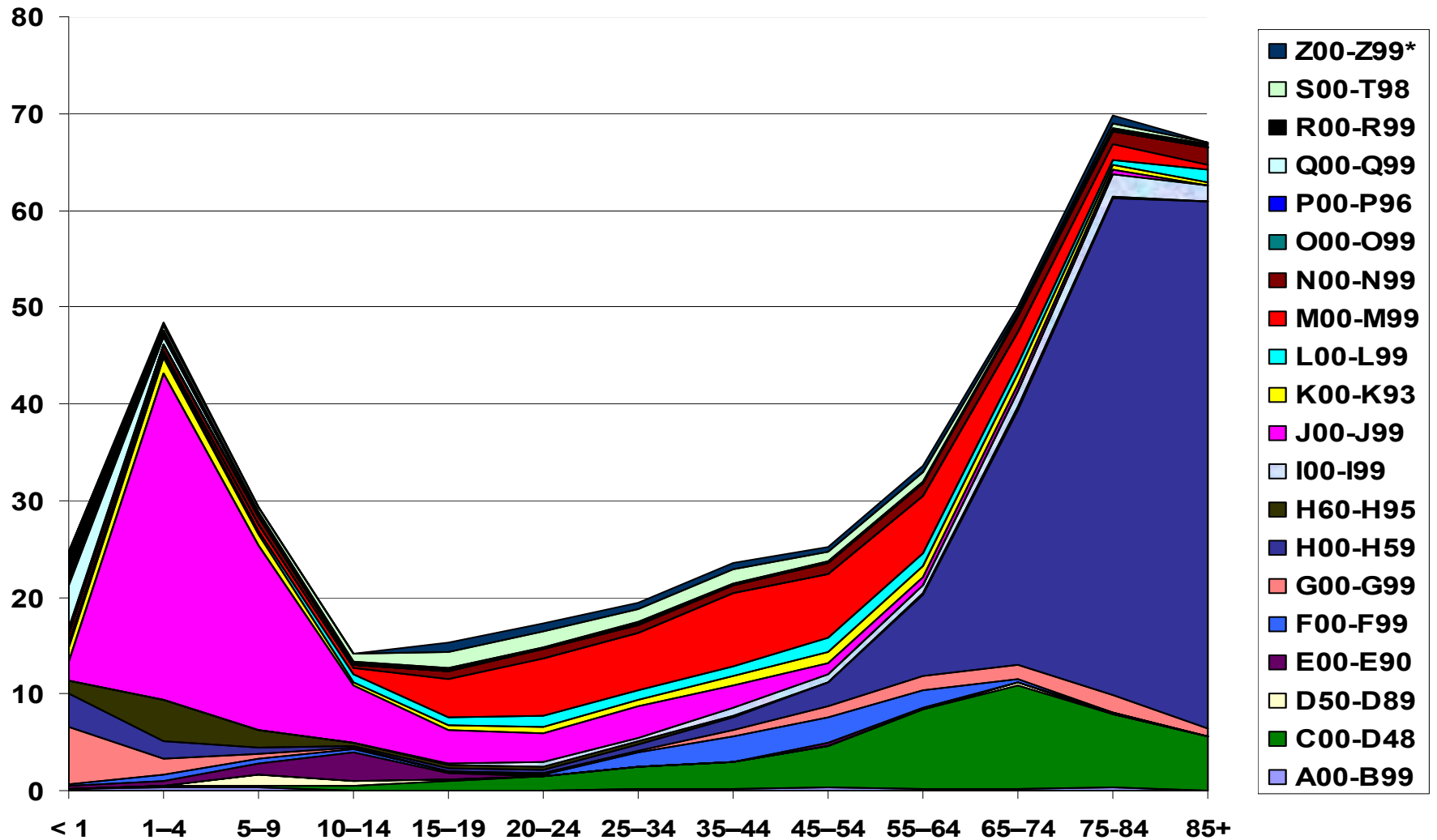


- ◆ Päevaravi, mehed
- Päevaravi, naised
- ▲ Päevaravi, poisid
- × Päevaravi, tüdrukud



## Päevaravilt lahkunuid haigusrühmade järgi 1000 mehe kohta Eestis, 2008

kordaja 1000  
mehe kohta









**Tervise Arengu Instituut**

National Institute for Health Development



**TÄNAN!**

**riina.tilk@tai.ee**