



Haigestumus psüühika- ja käitumishäiretesse aastatel 2005–2008

Ingrid Valdmaa
Tervisestatistika teabepäev
08. aprill 2010



Mõisted

(Esmas)haigestumus (*incidence*) - uute haigusjuhtude ehk haiguse esmasjuhtude tekkimine rahvastikus mingil ajavahemikul. Seda mõõdetakse: absoluutarvuga - uute juhtude ehk haiguse esmasjuhtude arv aasta jooksul; suhtarvuga - haigestumuskordaja, mis väljendab uute haigusjuhtude arvu rahvaarvu suhtes aasta jooksul. Tervisestatistikas: tervishoiuteenuse osutajate poolt registreeritud esmashaigestumus.

Uus haigusjuht (*new case*) - esmakordselt patsiendi elus kinnitatud lõplik diagnoos

Korduvjuht (*prevalent case*) - aasta jooksul esimene pöördumine varem diagnoositud haigusega.

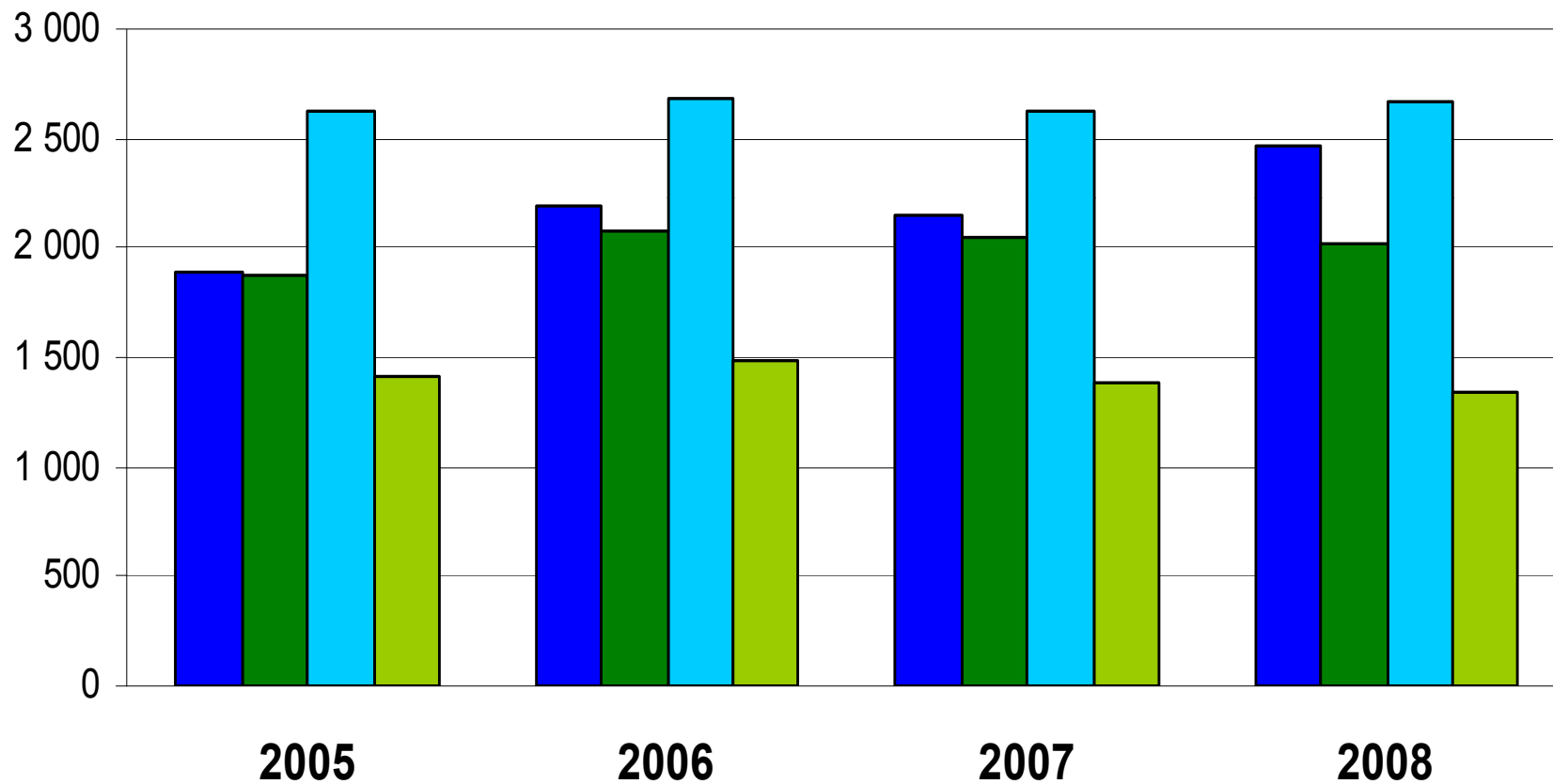
Psühhoaktiivne aine (*psychoactive substance*) - psüühilistele funktsioonidele mõjuv aine, nagu alkohol, opiaadid (nt heroiin, morfiin), kokaiin ja teised stimulaatorid, hallutsinogeenid, nikotiin ja lenduvad lahused, mis võivad põhjustada sõltuvust.



Ambulatoorselt konsulteeritud psüühika- ja käitumishäirete uued juhud 100 000 samaealise elaniku kohta soo ja vanuse järgi, 2005–2008



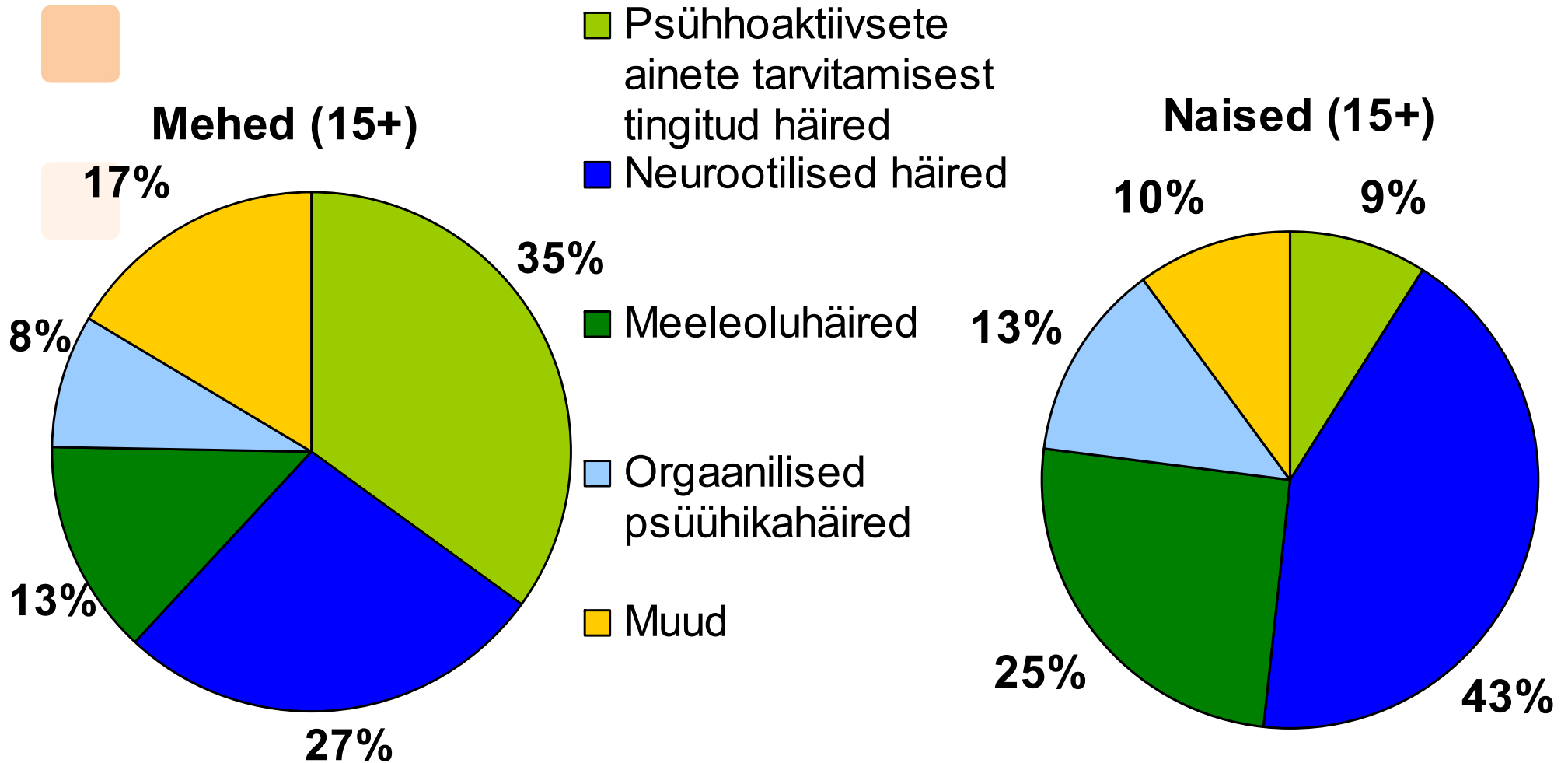
Kordaja



■ Mehed ■ Naised ■ Poisid ■ Tüdrukud



Ambulatoorselt konsulteeritud täiskasvanute psüühika- ja käitumishäirete uued juhud 100 000 elaniku kohta soo ja diagnoosi järgi, 2008

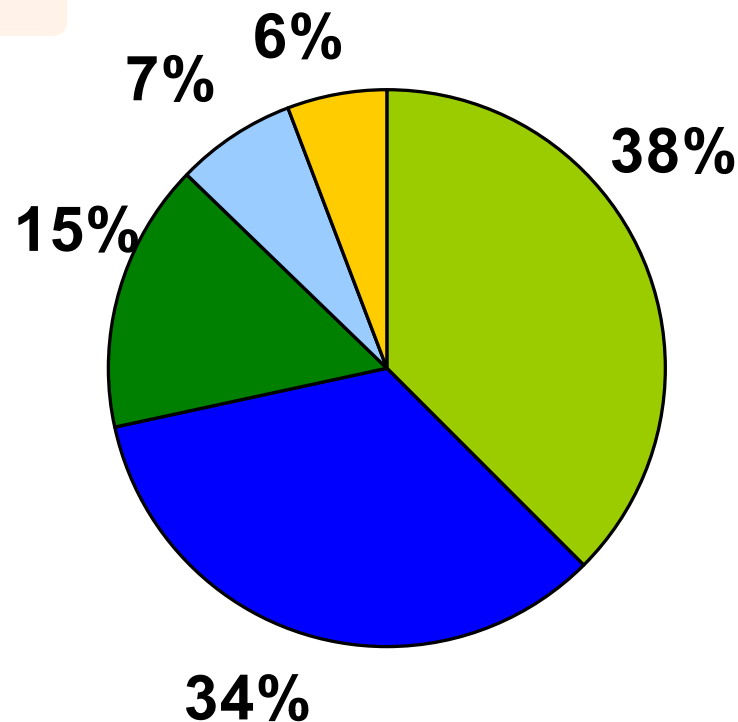




Ambulatoorselt konsulteeritud laste psüühika- ja käitumishäirete uued juhud 100 000 elaniku kohta soo ja diagnoosi järgi, 2008



Poisid (<15)



■ Lapseeas alanud käitumishäired

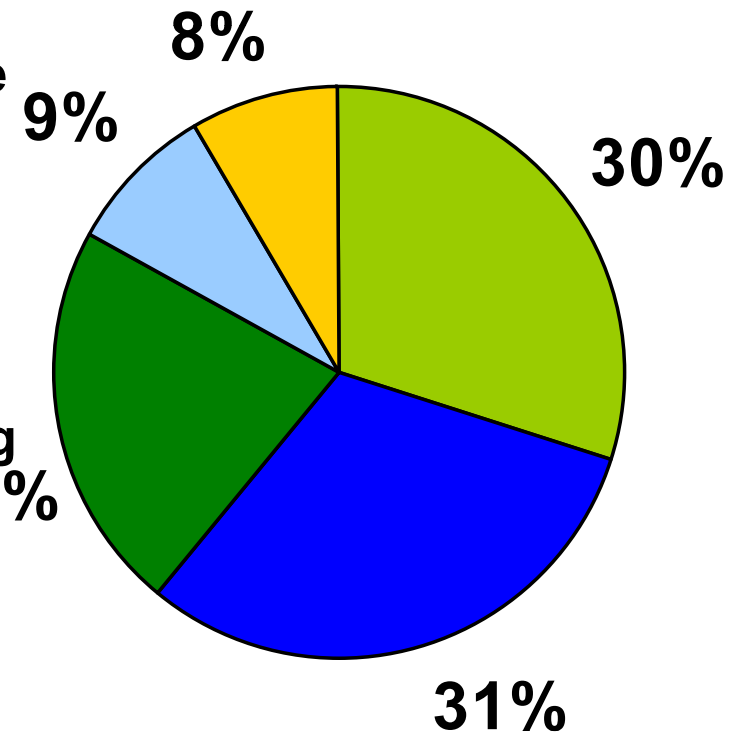
■ Psühholoogilise arengu häired

■ Neurootilised häired

■ Vaimne alaareng

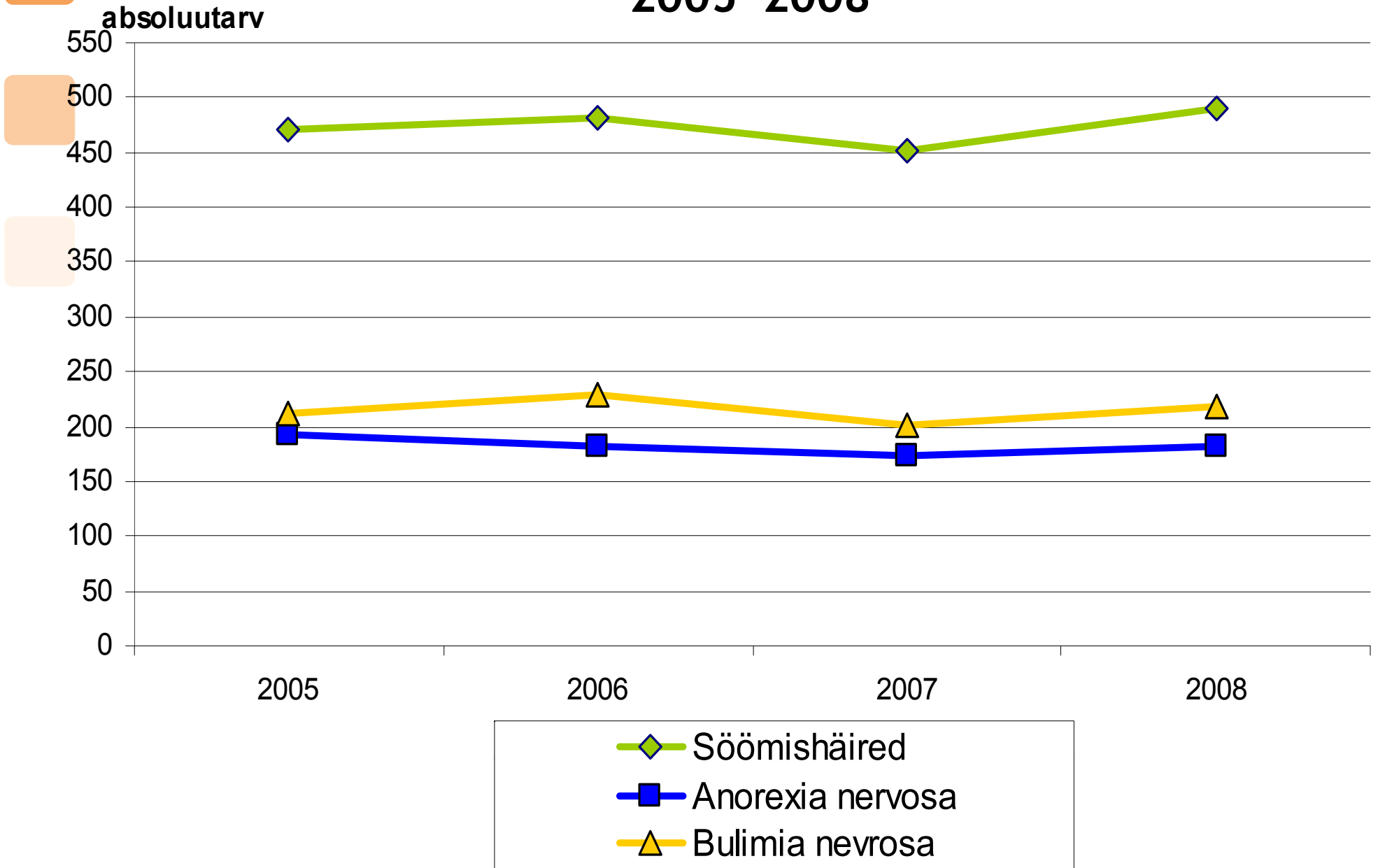
■ Muud

Tüdrukud (<15)





Söömishäired (F50.0–F50.9), ambulatoorselt konsulteeritud ja haiglast lahkunud 2005–2008

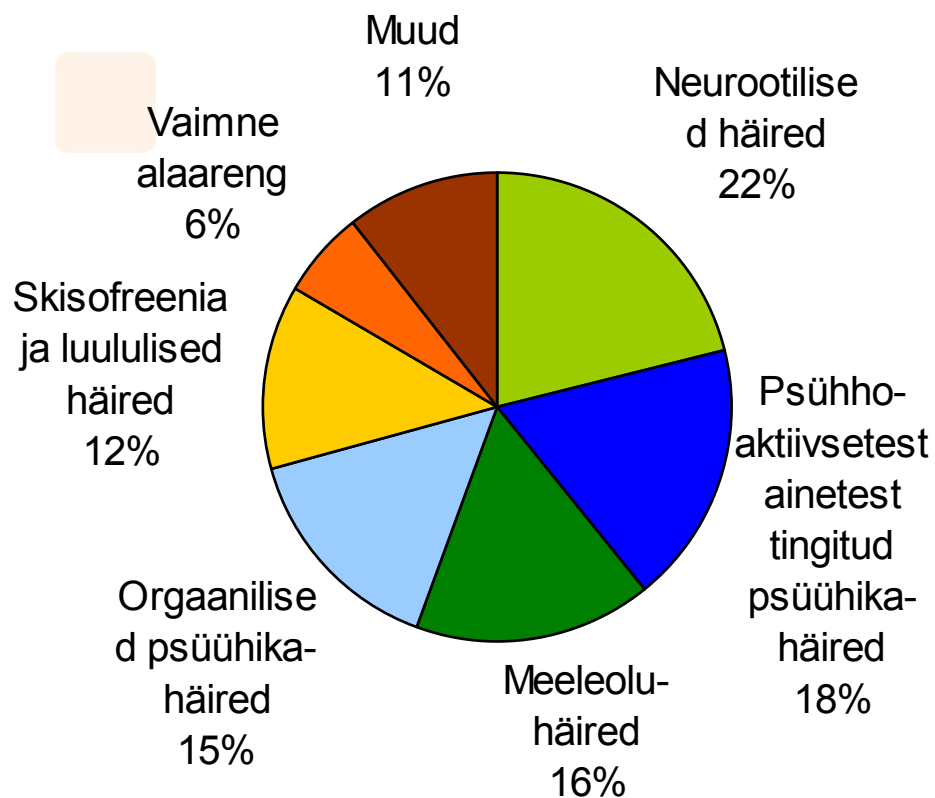




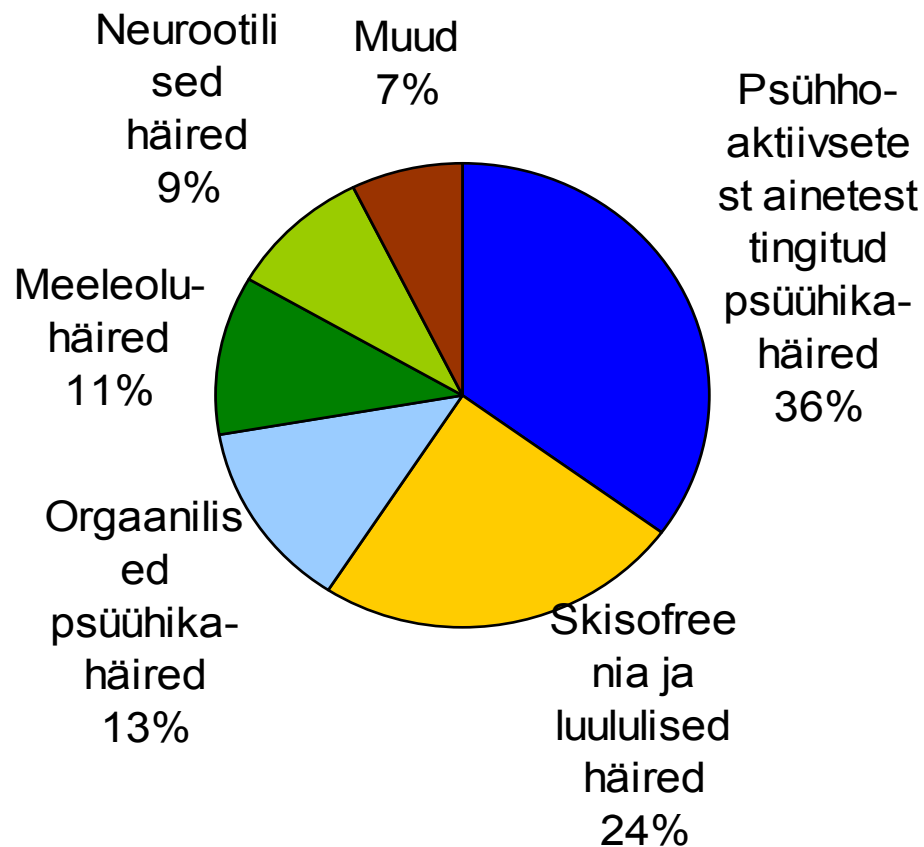
Konsulteritud haigusrühmade struktuur ambulatoorsel ja statsionaarsel ravil, 2008



Ambulatoorne ravi



Statsionaarne ravi





Keskmine haiglaravi kestus -

kõik põhjused (RHK-10 A00–Z99 (v.a V00–Y98)), 2006



12 päeva



10



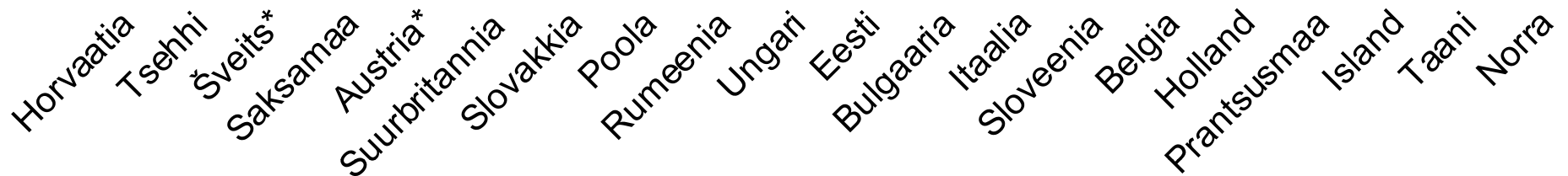
8

6

4

2

0

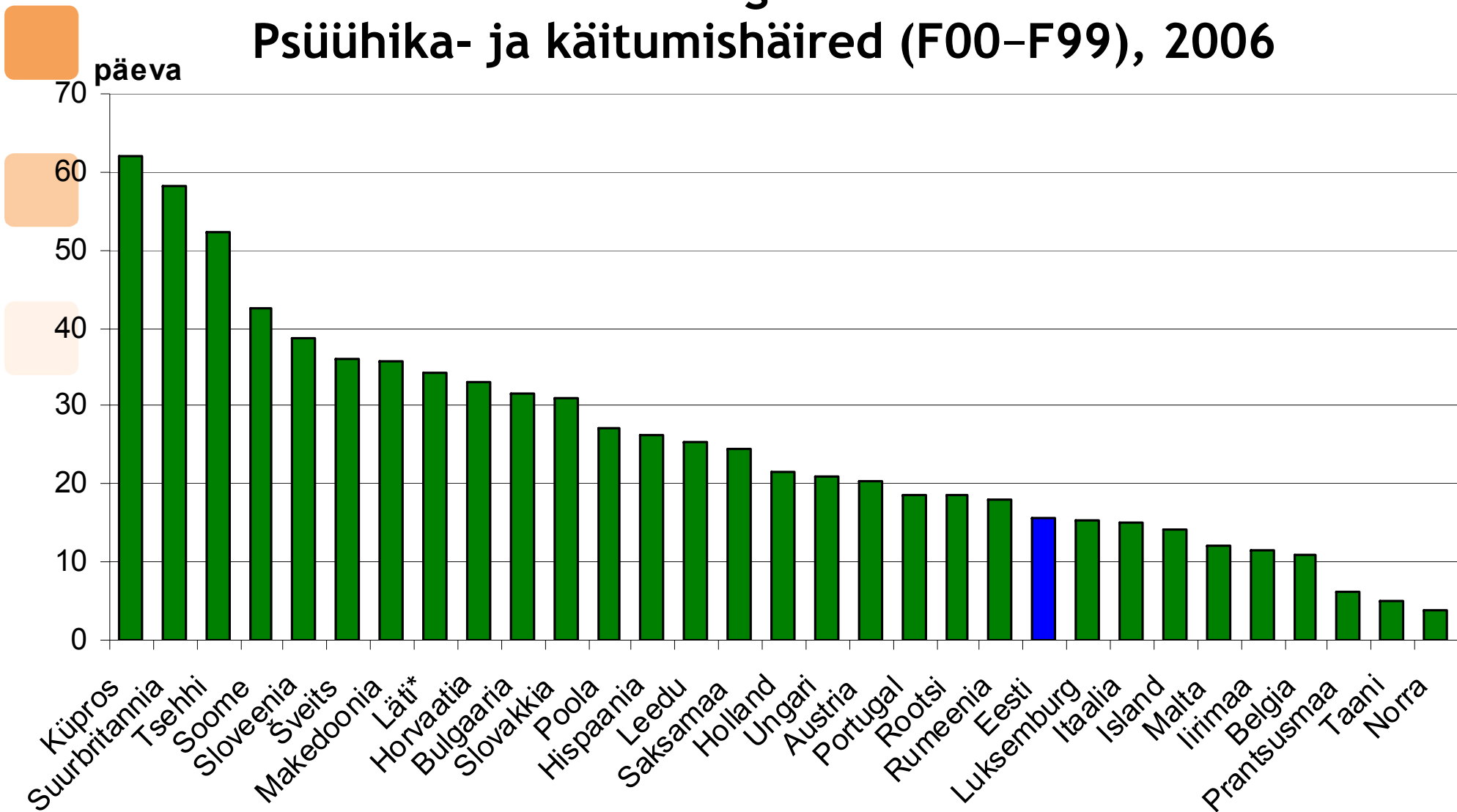


* 2007.a andmed

Allikas: Eurostat



Keskmine haiglaravi kestus - Psüühika- ja käitumishäired (F00-F99), 2006

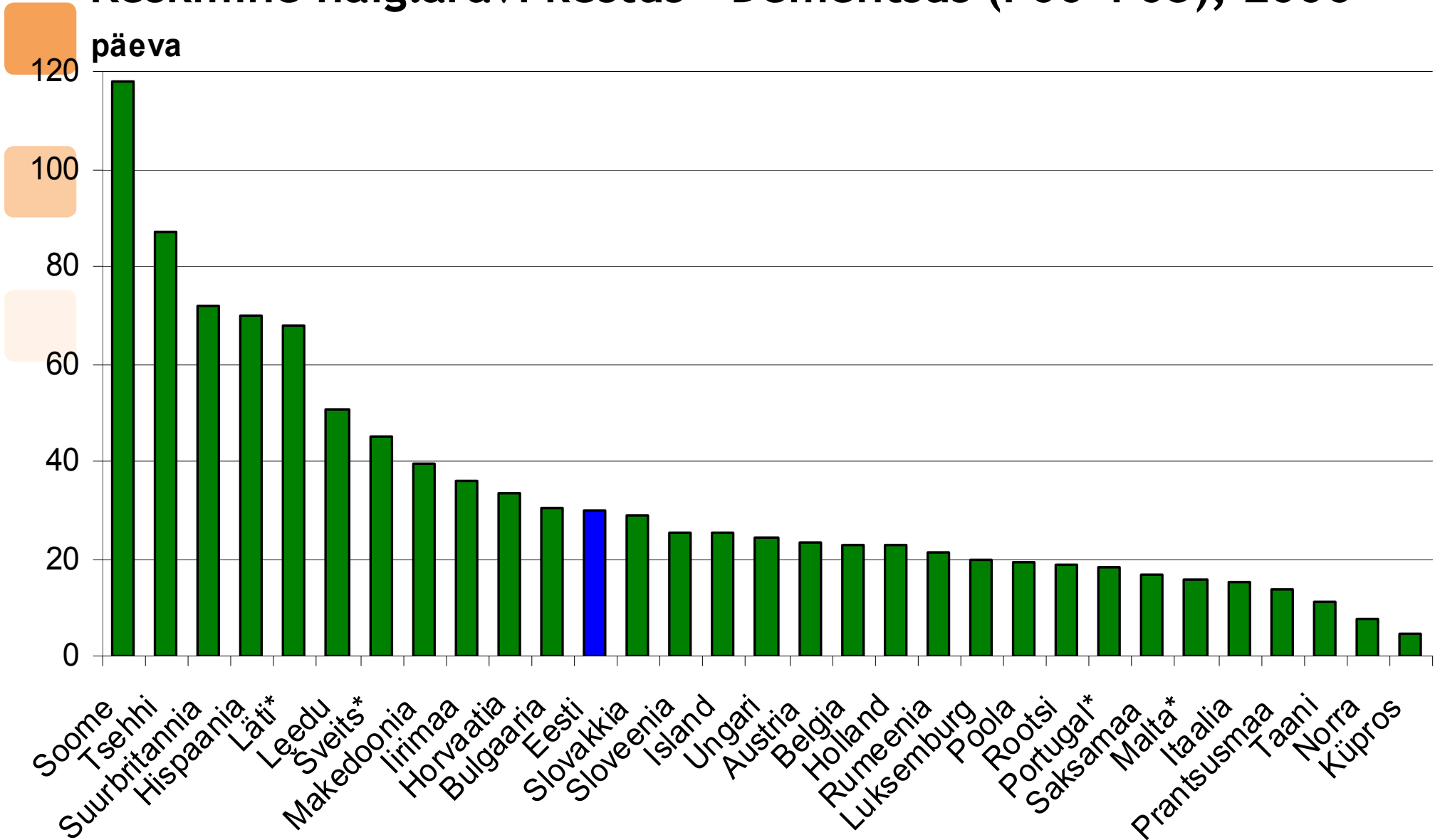


* 2005.a andmed

Allikas: Eurostat



Keskmine haiglaravi kestus - Dementsus (F00–F03), 2006

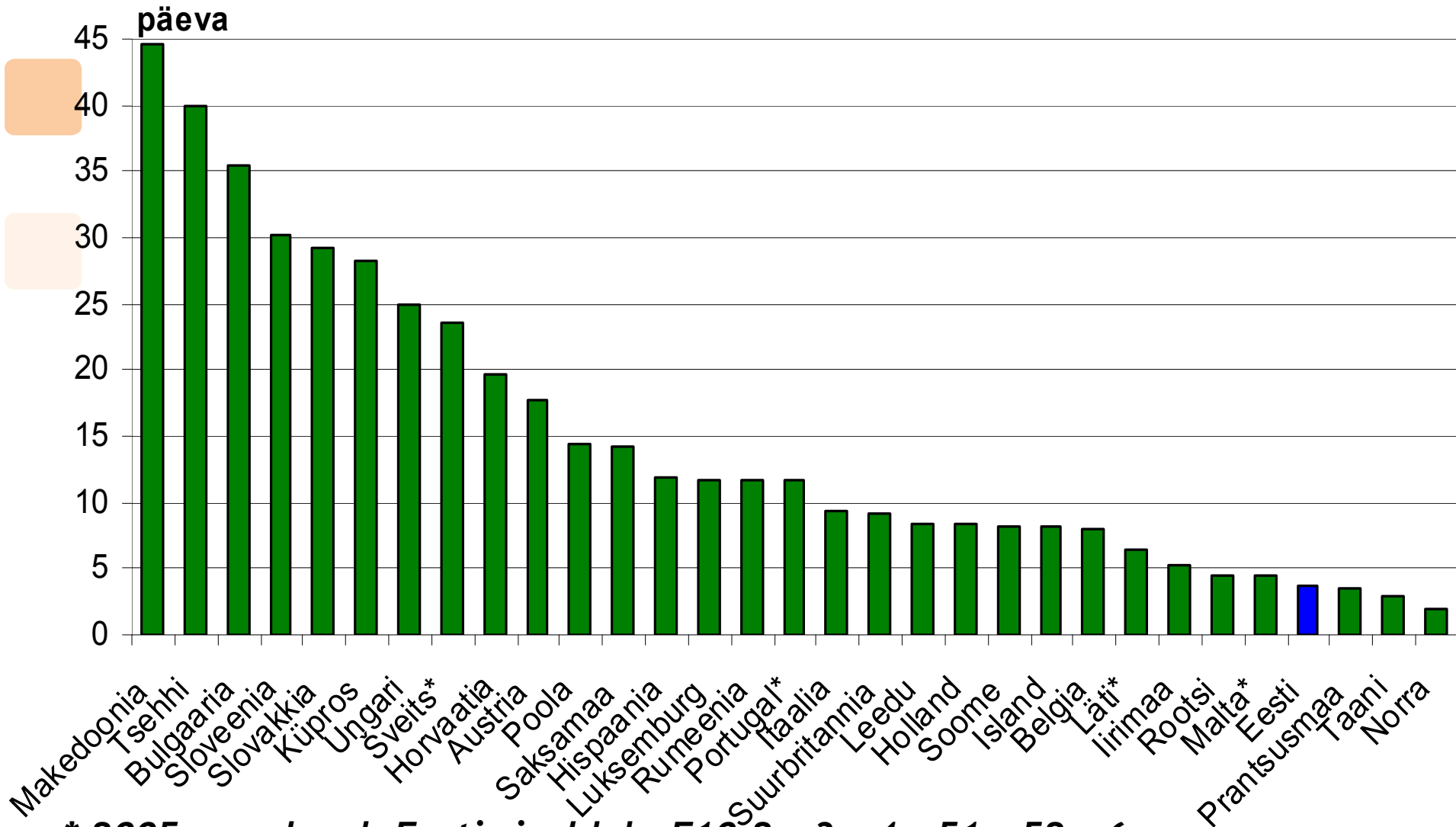


* 2005.a andmed

Allikas: Eurostat; Eesti andmed TAI TSO



Keskmine haiglaravi kestus - Alkoholi tarvitamisest tingitud psüühikahäired (F10), 2006

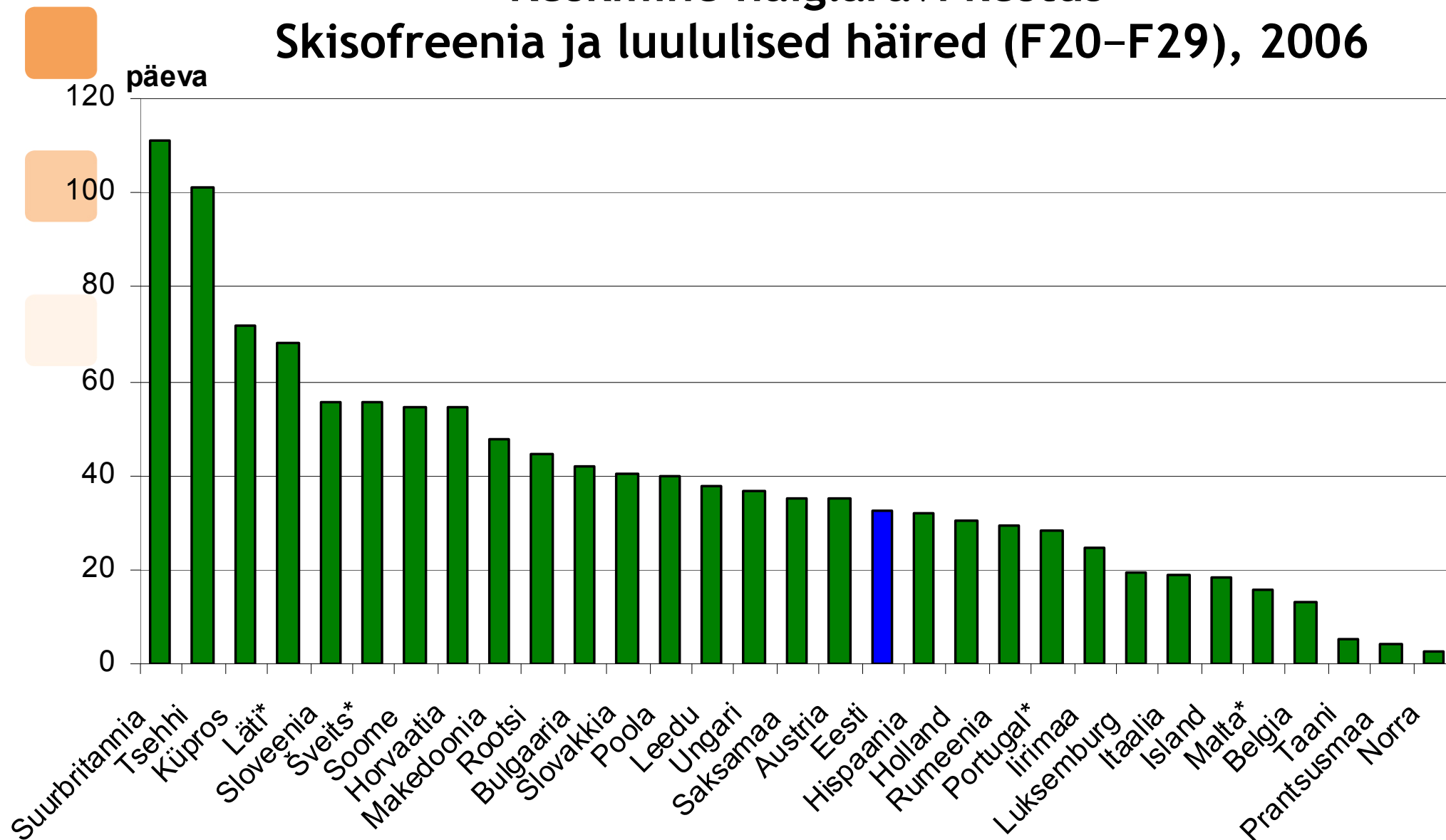


* 2005.a andmed; Eesti sisaldab: F10.2, .3, .4, .51, .52, .6

Allikas: Eurostat, Eesti andmed TAI TSO



Keskmine haiglaravi kestus - Skisofreenia ja luululised häired (F20–F29), 2006

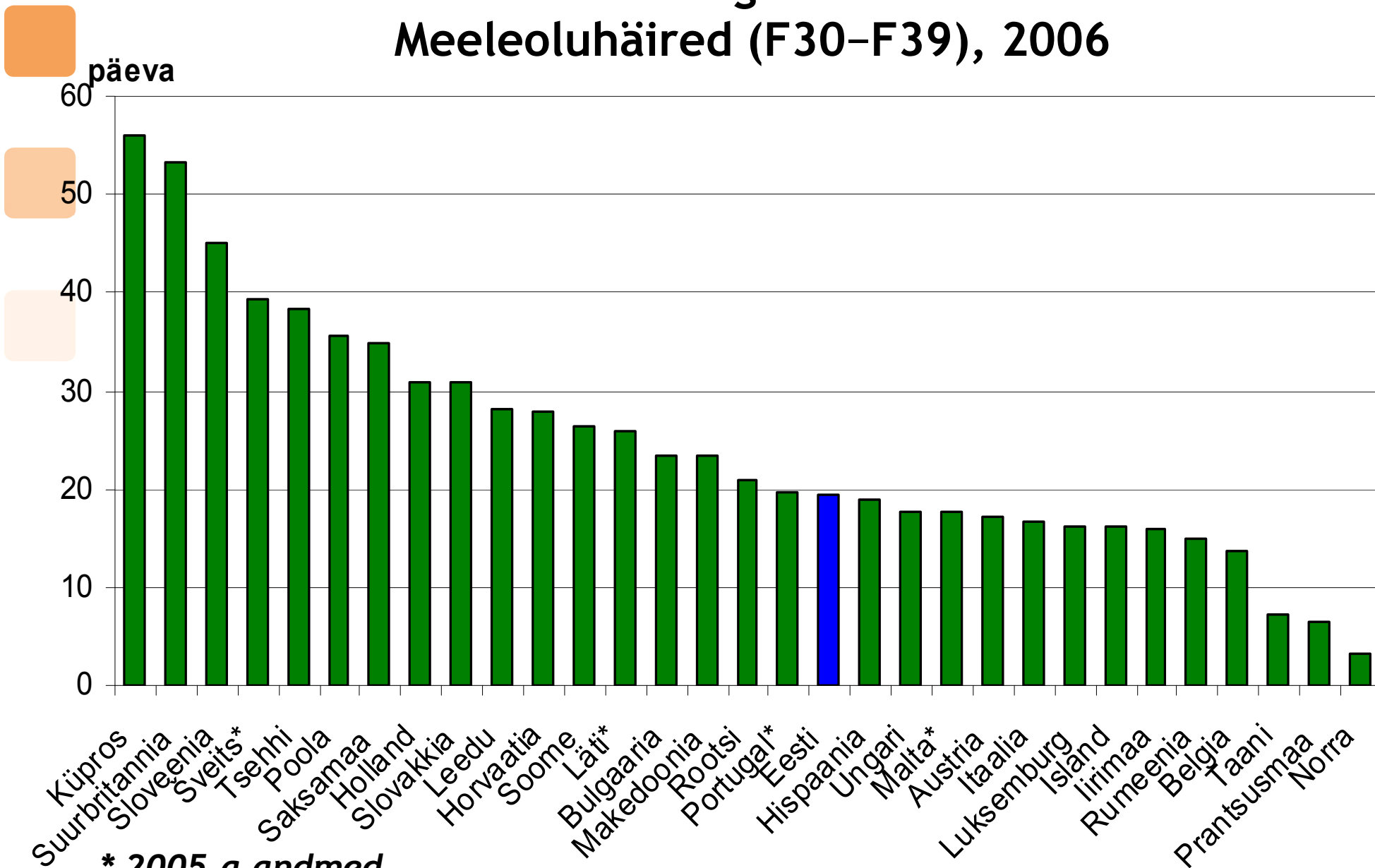


* 2005.a andmed

Allikas: Eurostat; Eesti andmed TAI TSO



Keskmine haiglaravi kestus - Meeleoluhäired (F30–F39), 2006



Allikas: Eurostat; Eesti andmed TAI TSO



Tervise Arengu Instituut

National Institute for Health Development



Täna kuulamast!

Ingrid.Valdmaa@tai.ee