



Tervise Arengu Instituut

National Institute for Health Development



Eesti ja Euroopa Liidu terviseuuringud

Kati Karelson

Tervisestatistika teabepäev

8. aprill 2010

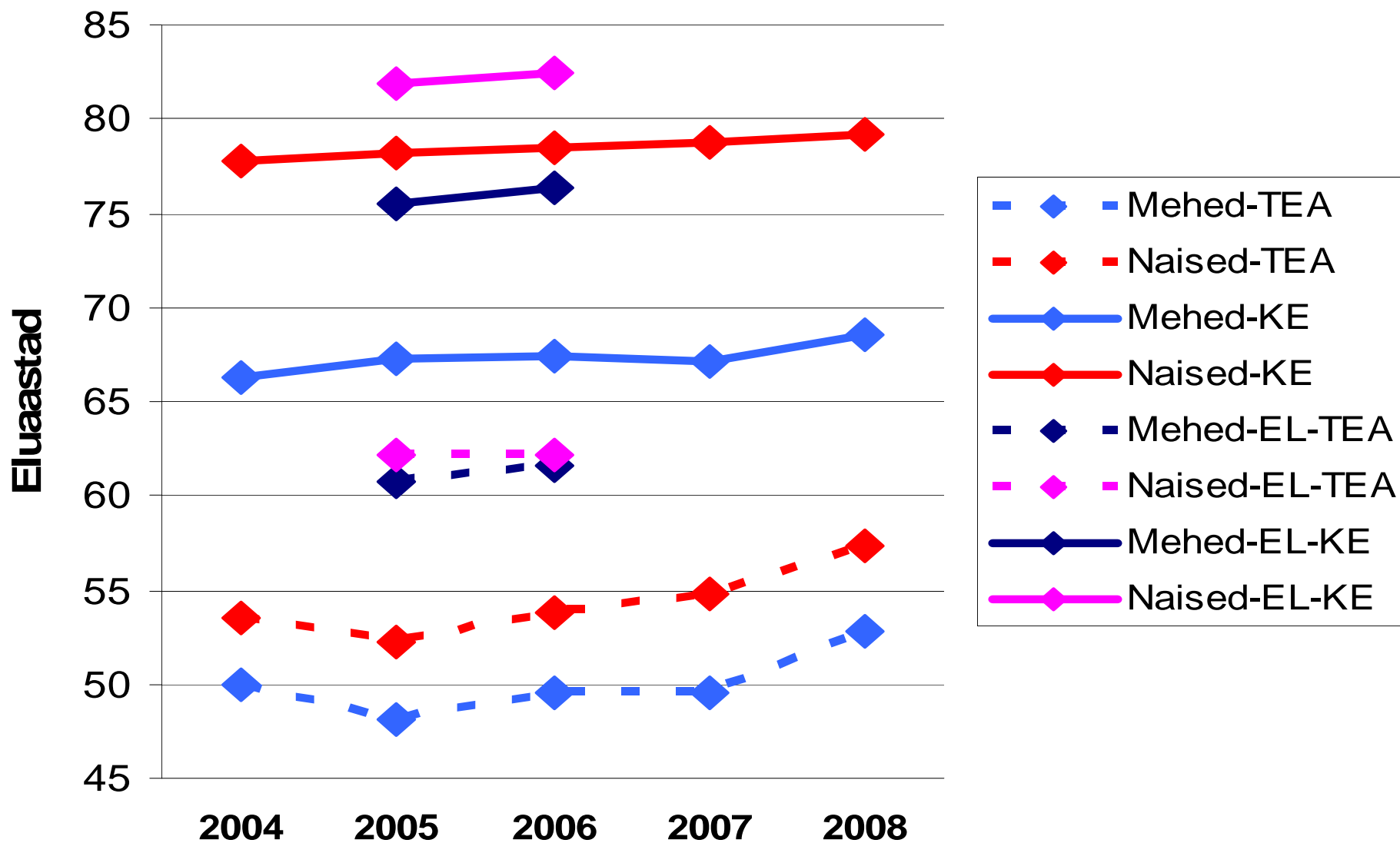


Ettekande sisu:

- Euroopa Terviseuuring ja Eesti Terviseuuring
- Uuring “Ühiskonnaellu kaasatus ja toimetulek”
- Vanemaealiste uuring SHARE

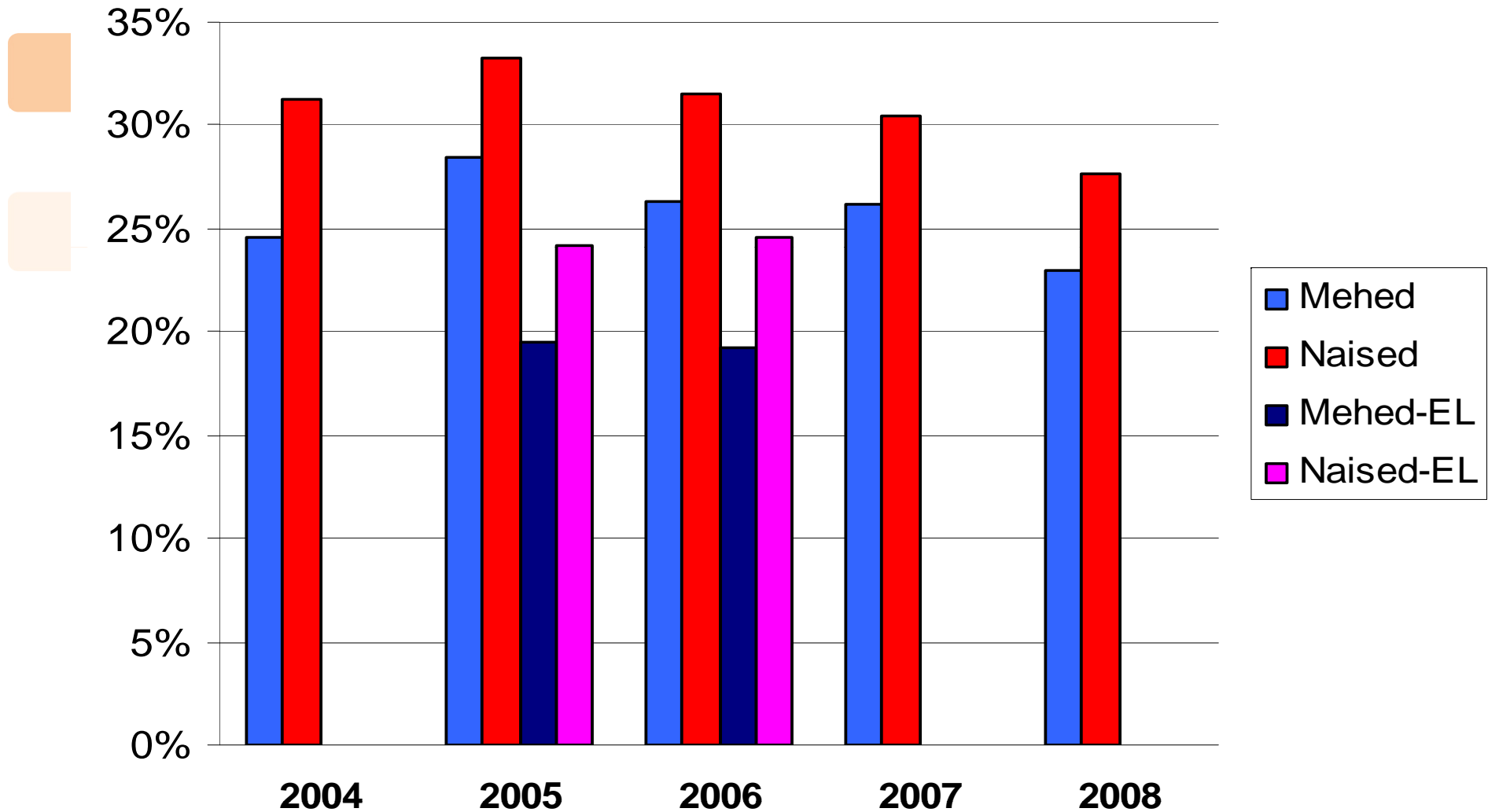


Keskmine eluiga (KE) ja eeldatavasti tervelt elatud eluaastad (TEA), 0-aastased



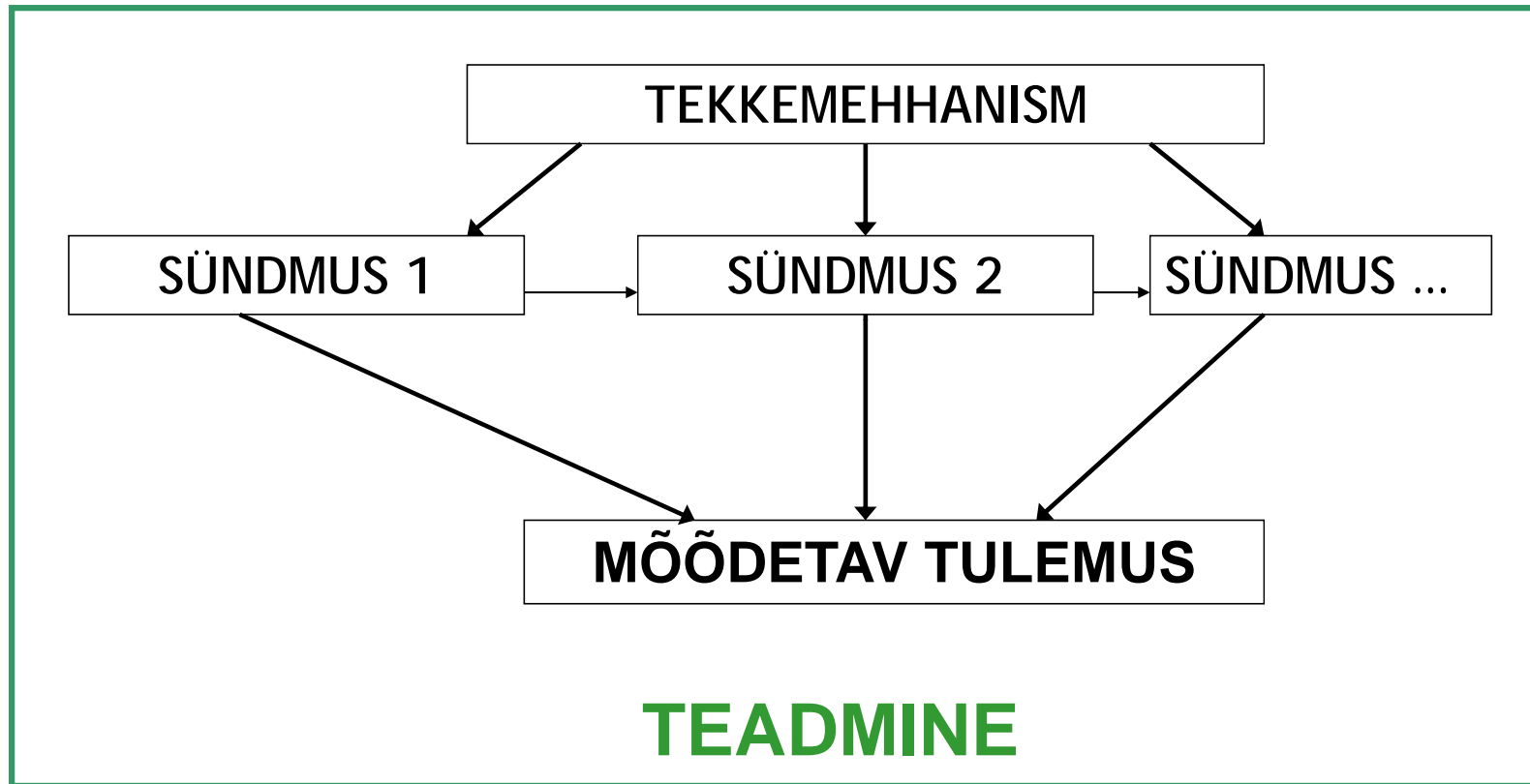


Eeldatavalt tervesepiiranguga elatud aastate osakaal keskmisest elueast, 0-aastased





Milleks uuringud (andmed)?



Otsused sündmuse tekkemehhanismi mõjutamiseks



Euroopa Terviseuuring ja Eesti Terviseuuring

- Euroopa Terviseuuring (EHIS - *European Health Interview Survey*)
- Eesti Terviseuuring (ETeU)

Eesti Terviseuuring on rahvastikuesinduslik riigiuuring, mille abil kogutakse riigi teadmispõhise (tervise)poliitika kujundamiseks vajalikke andmeid.

Eesti Terviseuuring sisaldab Euroopa Terviseuuringu küsimusi.

ETeU:

- toimus esimest korda 1996. aastal (WHO)
- teist korda 2006.-2007. aastal (Eurostat)
- Eesti jaoks kolmas küsitluslaine 2014. aastal

EHIS:

- toimus esimest korda Eestis 2006.-2007. aastal
- teine küsitluslaine Eestis 2014. aastal



Euroopa Terviseuuring

- läbiviimist koordineerib Euroopa Statistikaamet Eurostat
- esimene küsitlusalaine EL liikmesriikides toimus 2005–2010
- läbiviijad on riikide 'Tervise Arengu Instituudid' koostöös statistikaametite või erafirmadega (küsitlajad)
- järgmine küsitlusalaine kõigis riikides korraga 2014. aastal
 - edasi iga 5 aasta järel

Õiguslik alus:

- Euroopa Parlamendi ja Nõukogu määrus rahvatervist ning tervishoidu ja tööohutust käsitleva ühenduse statistika kohta
- Euroopa Sotsiaaluuringute Programm



Euroopa Terviseuuringu teemad

- Sotsiaal-majanduslik staatus
- Terviseseisund, igapäevategevustega toimetulek ja abivajadus
- Arstiabi ja ravimite kasutamine
- Tervist mõjutav käitumine:
 - Füüsiline aktiivsus
 - Toitumine
 - Suitsetamine
 - Alkoholi tarbimine
 - Narkootikumide kasutamine
- Sissetulekud ja kulud tervishoiuteenustele



■ Küsitlusega kaetud rahvastik ja ajaperiood

AJAPERIOOD

■ EHIS: küsitlemise hetkest max 12 kuud tagasi

■ ETeU: küsitlemise hetkest peamiselt 12 kuud tagasi, aga mõne teema puhul kogu ajalugu või peamiste sündmuste ajalugu

➔ EHIS on ristläbilõikeline uuring

➔ ETeU segu ristläbilõikelisest ja sündmusloolisest lähenemisest

Tervis on kumulatiivne nähtus

KÜSITLUSEGA KAETUD RAHVASTIK

➤ Rahvastikuesinduslik riigiuring → elanikud vanuses 15+ aastat



2014.a uuringu ettevalmistus

- Kuidas koostada valim nii, et kõik rahvastikurühmad oleks esindatud?
- Millist küsitlusmetoodikat kasutada (internet, telefoniintervjuu, näost näkku intervjuu)?
- Kas küsime seda, mida soovime ja kas vastatakse seda, mida arvame?
- Kas kõik küsimused on ühtmoodi mõistetavad kõigis keeltes?
- Kas kõik vastusevariandid on ühtmoodi mõistetavad kõigis keeltes?
- Kas küsimusele antud vastus on seotud kultuurilise eripäraga?
- Millised on tundlikud küsimused erinevate rahvusrühmade jaoks?
- Mida peab sisaldama küsitlejate koolitus?

→RIIKIDEVAHELINE VÕRRELDAVUS

Välisprojekt EHIS-2: alkoholi tarbimine, vaimne tervis, füüsiline aktiivsus



Uuring “Ühiskonnaellu kaasatus ja toimetulek” *European disability and social integration module (EDSIM)*

 Uus Eurostati uuring

 LÄBIV TEEMA: tervisest tingitud tegevuspiirangud ja sotsiaalne kaasatus

- Õppimisvõimalused
- Töötamine
- Majanduslik toimetulek
- Ringiliikumine (keskkond) ja transpordi kasutamine
- Sotsiaalne võrgustik
- Osalemine ühiskondlikus elus
- Vaba aja veetmine
- Hoiakud ja käitumine



Küsitlusega kaetud rahvastik ja ajaperiood

AJAPERIOOD

- Sündmused, mis on toimunud küsitlemise hetkest max 12 kuud tagasi
- Viiakse läbi iga 5 aasta järel alates 2012.a

KÜSITLUSEGA KAETUD RAHVASTIK

- Rahvastikuesinduslik riigiuuring, mis hõlmab elanikke vanuses 15+ aastat

Uuring kuulub Euroopa Sotsiaaluuringute Programmi



Uuringu ettevalmistus



Uuringu piloteerimine toimus 2008-2009:



- Küsimustiku eesti ja vene keelde tõlkimine
- Küsitlejatele mõeldud juhendi tõlkimine ja täiendamine vastavalt Eesti oludele
- Esimene testimine
- Analüüs, küsimustiku ja küsitlejajuhendite täiendamine
- Küsitlejate koolitamine
- Teine testimine
- Analüüs



Vanemaealiste uuring SHARE

Survey on Health, Ageing and Retirement in Europe

- Eestvedaja: rahvusvaheline teaduskonsortsium koostöös Euroopa Komisjoniga (DG EMPL)
- On ESFRI projekt
- Esimest korda viiakse Eestis läbi 2010-2011 Statistikaameti poolt
- Kaasatud töörühma veel Sotsiaalministeerium, TAI ja Tallinna Ülikool
- Toimub iga 2 aasta järel
- Küsitletakse elanikke vanuses 50+ aastat
- Sama isikut küsitletakse iga kahe aasta järel kuni valimist välja langemiseni (surm)
- Lisaks küsitlemisele ka mõned **mõõtmised** ja kognitiivsed testid
- **Kogu küsimustiku osas sündmuslooline lähenemine (ka tagasiulatuvalt)**



■ Põhilised teemad Vanemaealiste uuringus

- Tervises seisund
- Arstiabi kasutamine
- Sotsiaalteenuste kasutamine
- Majanduslik toimetulek ja säästud
- Elukeskkond
- Tööturul osalemine küsitlemise ajal, enne ja plaanid tulevikus
- Haridus ja õppimisvõimaluste kasutamine
- Sotsiaalsed võrgustikud ja sotsiaalne aktiivsus
- Peresisene hooldus
- Mõõtmised (pikkus, kaal, haardetugevus, kopsumaht)



Peamised küsimused uuringute korraldamisel

- Kas järjepidevus säilib (trendid)?
- Kas Eesti riigi huvid on esindatud ja vajadused arvestatud?
- Kas EL huvid on esindatud ja vajadused arvestatud?
- Kas kõik andmed, mida küsime on põhjendatud, vajalikud ja neid kasutatakse?

**Kuidas saada max vajalik hulk andmeid
vastajat võimalikult vähe koormates?**



Tervise Arengu Instituut

National Institute for Health Development



Täna!

Kati.Karelson@tai.ee