

ЧТО СКРЫТО В СИГАРЕТЕ?

МЕТОПРЕН

Инсектицид, влияет на развитие зародыша, например под влиянием этого вещества у лягушек могут появиться потомство с семью конечностями.



БЕНЗО(А)ПИРЕН

Содержится также и в каменноугольной смоле. Является канцерогеном, т.е. вызывает раковые опухоли.



МЫШЬЯК

Сильнодействующий яд, его называют царем ядов.



АЦЕТОН

Применяется как растворитель, в т.ч. и для снятия лака с ногтей.



СВИНЕЦ

Применяется в качестве присадок к бензину, при изготовлении аккумуляторов, боеприпасов, хрустального стекла. Поражает прежде всего пищеварительный тракт и центральную нервную систему человека, его соединения чрезвычайно ядовиты.



ФОРМАЛИН

Применяется как антисептик и для фиксации препаратов из живых тканей.



СКИПИДАР

Разбавитель масляных красок.



ПРОПИЛЕНГЛИКОЛЬ

Применяется в составе масел. Спирт, обладающий очень хорошими растворяющими свойствами.



БУТАН

Сжиженный газ, самый взрывоопасный вид топлива.



КАДМИЙ

Преимущественно вдыхаемый яд, образуется при обработке и сжигании пластмасс, красок, резины и т.п.



АММИАК

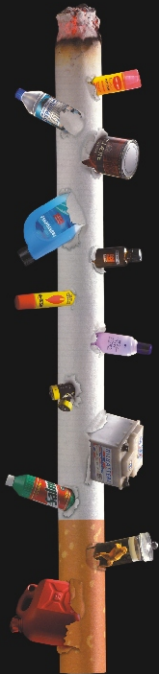
Бесцветный газ с резким запахом, его водный раствор называют нашатырным спиртом, образуется при гниении органических веществ.



БЕНЗОЛ

Бесцветная жидкость, получаемая из каменноугольных смол или нефти. Применяется для производства красок, взрывчатых веществ, лекарственных препаратов, пластмасс, как примесь к моторным топливам.





ВЕСКИЕ ПРИЧИНЫ ОСТАВАТЬСЯ НЕКУРЯЩИМ:

- Вероятность стать наркоманом у курильщика в 8 раз выше, чем у некурящего.
- Некурящий живет в среднем на 20-25 лет дольше курильщика.
- При помощи умелых манипуляций производители табачной продукции быстро превращают молодых курильщиков в своих пожизненных клиентов.
- Своим курением вы поддерживаете табачную промышленность. Уже с 50-х годов производители табачной продукции знали о том, что курение табака вызывает рак и развивается зависимость от курения.
- В странах с высоким уровнем жизни курильщиков становится все меньше. Производители табачной продукции начали проводить массированные рекламные кампании в странах с более низким уровнем жизни с тем, чтобы побудить людей к потреблению своих изделий.
- Жевательный табак не менее опасен, так как вызывает рак в ротовой полости, особенно рак губы, языка и глотки, а также влияет на развитие опухолей внутренних органов.

В составе сигарет, дым которых вдыхает курильщик и который распространяется в окружающей среде, ученые нашли более 4000 химических веществ, опасных для жизни.

По подсчетам в Эстонии ежегодно в результате курения заболевает 3000 и умирает 2000 человек.

