



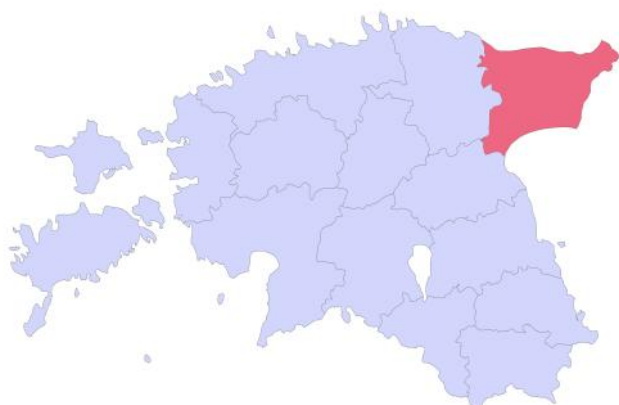
Maakonna tervise ja heaolu näitajate ülevaade

# IDA-VIRUMAA

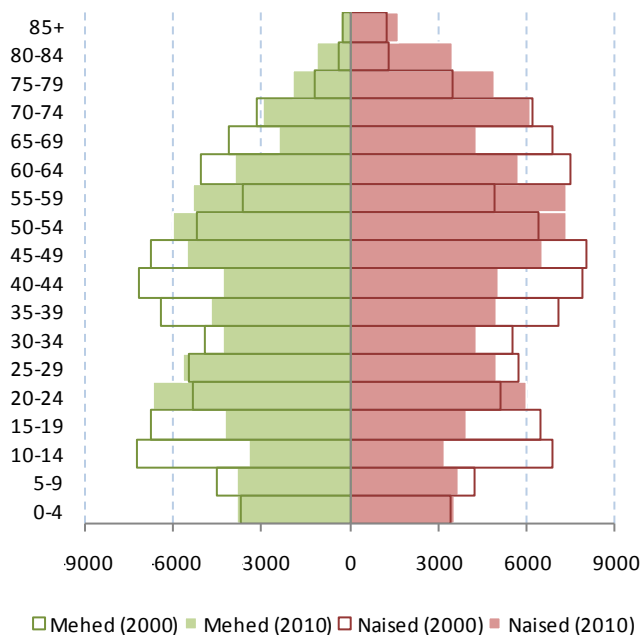
Ülevaade teeb kokkuvõtte maakonna tervise ja heaolu valitud näitajatest. Eesmärgiks on esitada ühtsetel alustel arvutatud ja võrreldavaid terviseiga seotud näitajaid ning aidata kaasa kohaliku tasandi tegevuste planeerimisele elanike tervise ja heaolu parandamiseks.

Selle on koostanud Tervise Arengu Instituudi spetsialistid koostöös Sotsiaalministeeriumi ja Statistikaametiga.

Ülevaates välja toodud andmete kohta leiab täiendavat infot aadressil: [www.terviseinfo.ee/maakonnatervis](http://www.terviseinfo.ee/maakonnatervis)



## IDA-VIRUMAA RAHVASTIKU STRUKTUUR



**Elanike arv:** 155 897 (01.01.2011)

**Osakaal kogu Eesti elanikkonnast:** 12 %

**Pindala:** 3364,05 km<sup>2</sup>

**Asustustihedus:** 47,1 elanikku km<sup>2</sup> kohta

**Maakonna keskus:** Jõhvi linn (10 759 elanikku)

**Omavalitsusüksusi:** 22, sh 6 linna ja 16 valda

**Olulisimad ettevõtlusharud:** elektrienergia tootmine, põlevkivikeemiatööstus, kergetööstus, puidu-, ehitusmaterjalide ja metallitööstus.

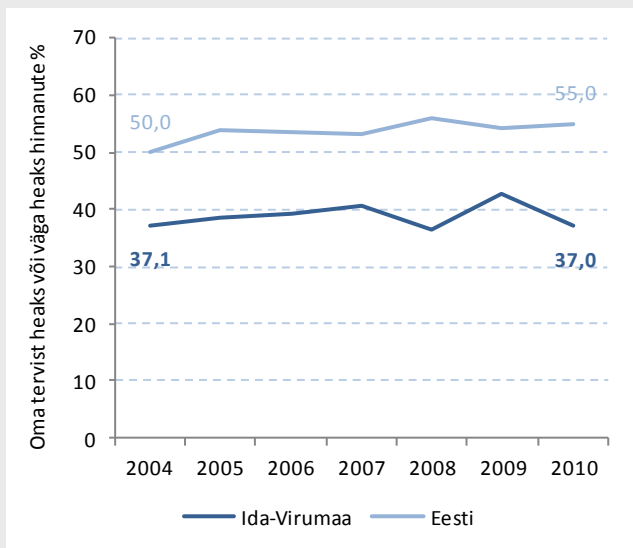
## POSITIIVSED ARENGUD

- Suhtelise vaesuse määr on viimastel aastatel mõnevõrra langenud
- Varajase suremuse (enne 65. eluaastat) määr on aastatega langenud
- Eesti madalaim haigestumus pahaloomulistesse kasvajatesse
- Eesti keskmisest madalam ülekaaluliste koolilaste osakaal
- Eesti madalaim regulaarselt alkoholi tarvitajate määr
- Eesti keskmisest madalam alkoholist tingitud liiklusvigastuste näitaja
- Eesti keskmisest madalam raskete tööõnnetuste tase

## VÄLJAKUTSED

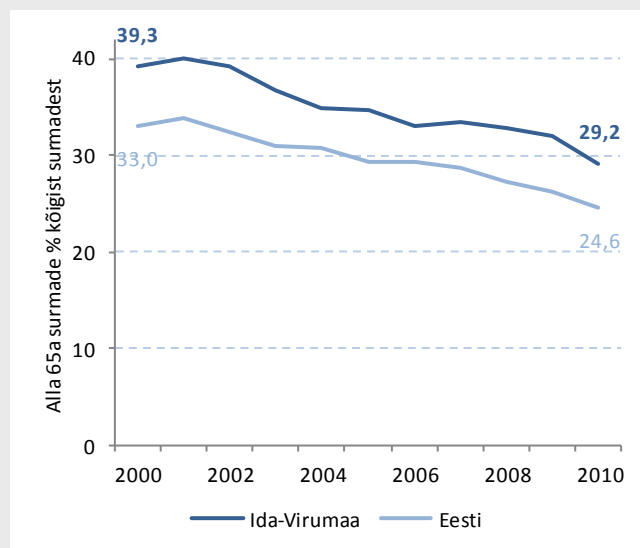
- Eesti madalaim oodatav eluiga sündimisel
- Eesti kõige negatiivsem loomulik iive
- Eesti kõrgeim suhtelise vaesuse määr ja madal tööhõive määr
- Eesti kõrgeim tervisekaotus (sh kõrgeim suremuskaotus)
- Eesti kõrgeim varajase suremuse (enne 65. eluaastat) määr
- Eesti kõrgeim suremus vereringeelundkonna haigustesse
- Eesti keskmisest kõrgem õnnetussurmade kordaja
- Eesti kõrgeim haigestumus hepatiididesse, tuberkuloosi ja kõrge seksuaalsel teel levivate haiguste (sh HIV) levik

## Positiivne tervise enesehinnang



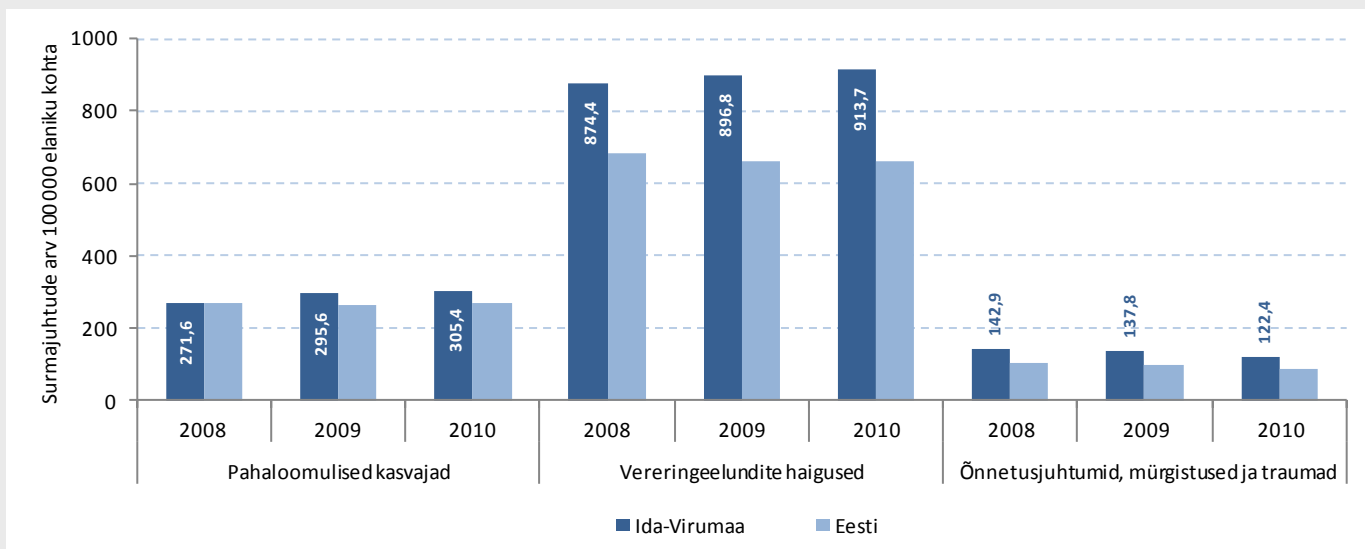
Allikas: Statistikaamet

## Alla 65-aastaste surmad



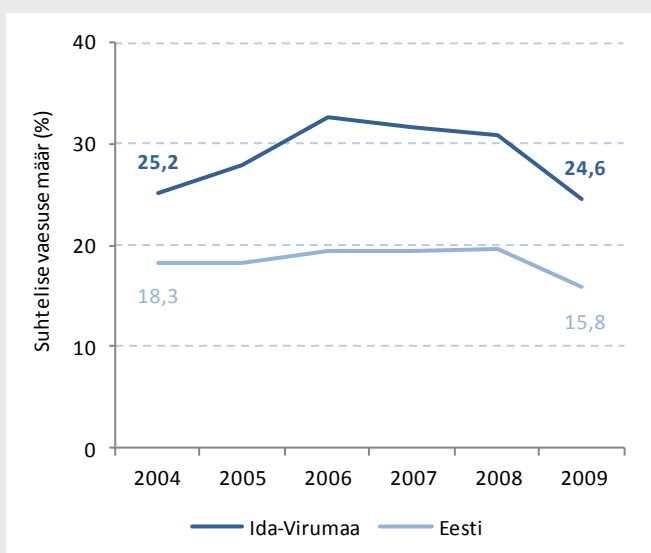
Allikas: Statistikaamet

## Suremus pahaloomulistes kasvajatesse, vereringeelundite haigustesse ja õnnetusjuhtumite tagajärjel



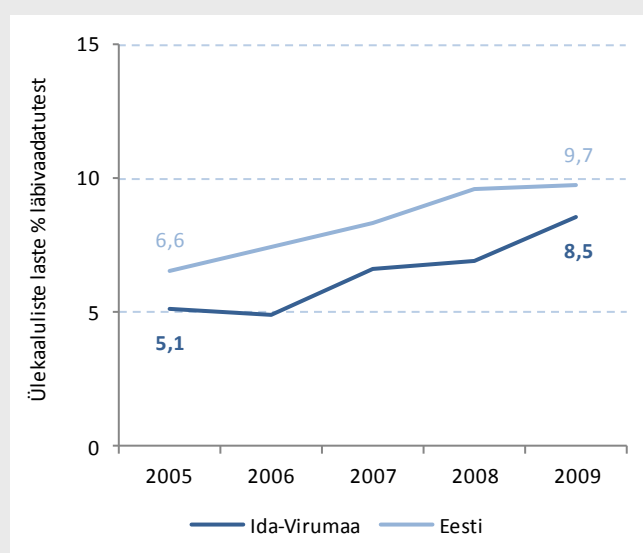
Allikas: Surma põhjuste register, Tervise Arengu Instituut

## Suhtelise vaesuse määr



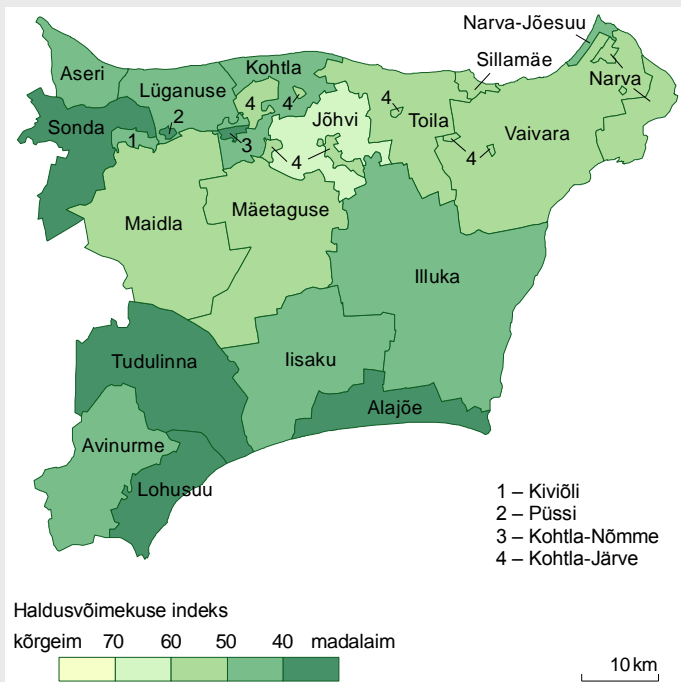
Allikas: Statistikaamet

## Ülekaalulised koolilapsed



Allikas: Haigekassa

## Haldusvõimekus maakonna omavalitsustes

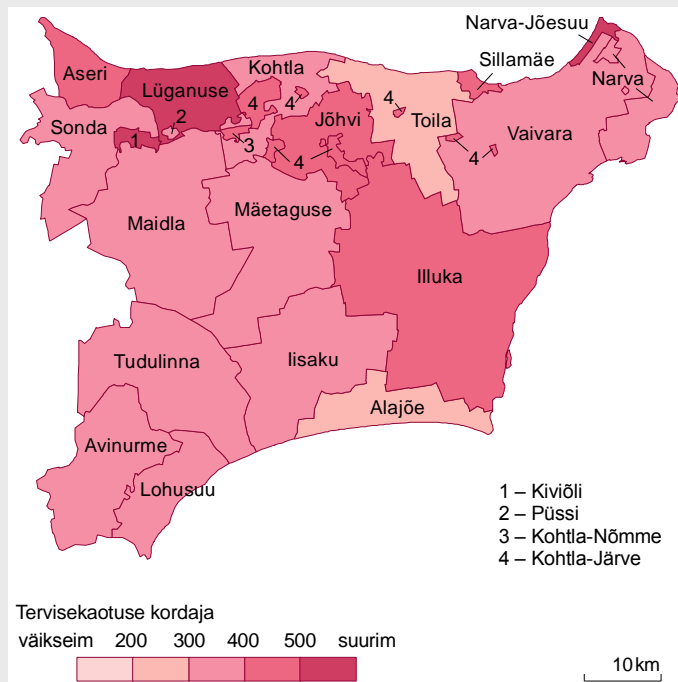


Haldusvõimekuse indeksi arvutamisel on arvesse võetud 26 näitajat kuuest valdkonnast: linna või valda moodustav rahvastik ja maa, kohaliku majanduse tugevus ja mitmekesisus, linna või valla elanikkonna heaolu, kohaliku omavalitsuse finantsolukord, kohaliku omavalitsuse organisatsiooni tugevus ning kohaliku omavalitsuse avalike teenuste maht ja mitmekesisus.

Kohaliku omavalitsuse võimekus väljendub samaaegselt nii kohaliku omavalitsuse kujundavates eeldustes (nn haldussuutlikkus) kui ka selle valitsemise üldisemates tulemustes kohaliku omavalitsuse territooriumil. Joonisel on toodud kohalike omavalitsuste haldusvõimekuse indeks aastatel 2006-2009.

Allikas: OÜ Geomedia, Siseministeerium

## Tervisekaotus maakonna omavalitsustes

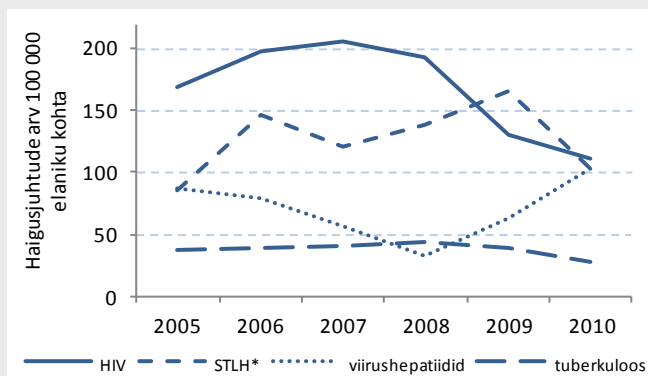


Tervisekaotuse ehk haiguskoormuse arvutamise aluseks on haigestumise ja suremuse statistika, peale selle võetakse arvesse ka põetava haiguse raskust ning inimese vanust surma ajal.

Tervisekaotus näitab, kui palju eluaastaid on elanikud haiguste põdemise ja suremuse tõttu kaotanud. Tegu on eluaastatega, mida inimesed oleks võinud tervena elada, kui haigust või surma poleks esinenud. Tervisekaotuse näitajat kasutatakse piirkondade omavalitseliseks võrdlemiseks või hindamiseks piirkonna arengut aja jooksul. Joonisel on toodud kaotatud eluaastate arv 1000 elaniku kohta aastal 2006.

Allikas: Sotsiaalministeerium

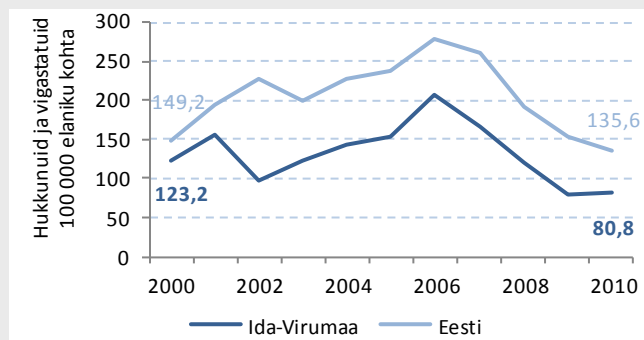
## Nakatumine nakkushaigustesse



Allikas: Terviseamet, Tuberkuloosiregister, Tervise Arengu Instituut

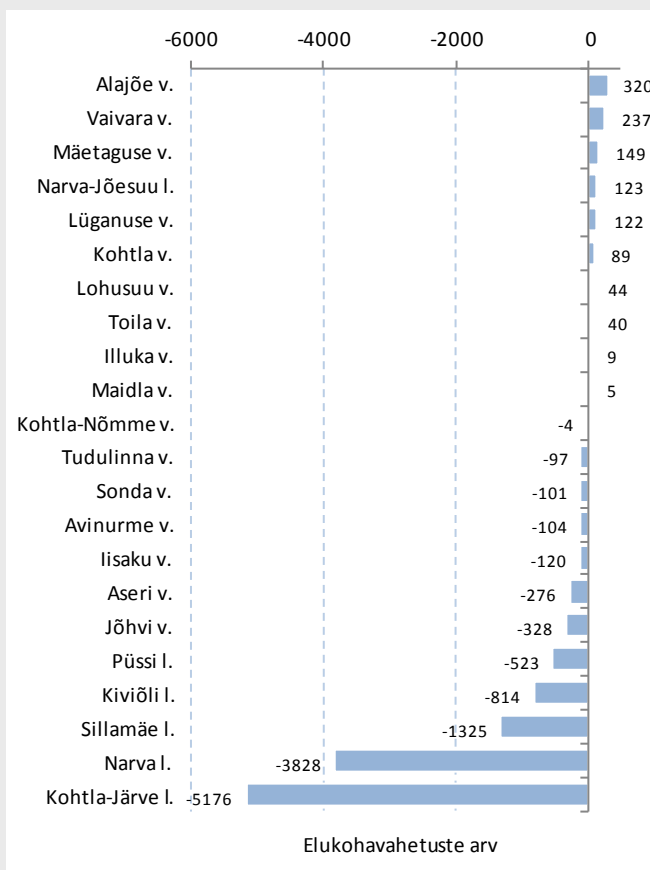
\* STLH— teised seksuaalsel teel levivad haigused

## Liiklusõnnetustes hukkunud ja vigastatud



Allikas: Maanteeamet

## 2001-2010 rändesaldo maakonna omavalitsustes



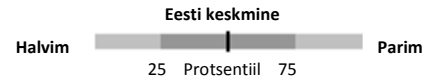
Allikas: Statistikaamet



# Ida-Virumaa

Joonis võrdleb maakonna tervisenäitajaid ülejäänud Eestiga. Maakonna positsiooni Eesti keskmise suhtes näitab värviline ring, halli ribana on toodud kogu Eesti näitajate jaotus.

- Parem kui Eesti keskmine
- Ei erine oluliselt Eesti keskmisest
- Halvem kui Eesti keskmine



	Näitaja	Maakond		Eesti kesk.	Eesti halvim	Positsioon Eesti keskmise suhtes	Eesti parim
		Arv	Kordaja, %				
Rahvastik ja sotsiaalelu	1 Loomulik iive	-1070	-6,7	-0,2	-6,7	<span style="color: red;">●</span>	4,6
	2 Rändesaldo	-1112	-6,9	-1,0	-12,8	<span style="color: red;">●</span>	6,0
	3 Eakate (üle 65-aastaste) osakaal (%)	..	18,5	17,2	20,5	<span style="color: yellow;">●</span>	15,2
	4 Laste ja noorte (0-14-aastaste) osakaal (%)	..	13,6	15,2	13,3	<span style="color: red;">●</span>	17,2
	5 Oodatav eluiga sünnihetkel	72	72,3	75,8	72,3	<span style="color: red;">●</span>	76,9
	6 Tööhõive määr (%)	..	53,6	62,7	48,1	<span style="color: red;">●</span>	68,6
	7 Keskmine brutokuupalk	660	660,2	792,3	594,1	<span style="color: red;">●</span>	901,2
	8 Suhtelise vaesuse määr (%)	..	24,6	15,8	24,7	<span style="color: red;">●</span>	9,5
	9 Isikuvastased kuriteod	767	4,8	4,4	6,6	<span style="color: yellow;">●</span>	2,2
	10 Õhu saastamine	14802	93,4	14,3	93,4	<span style="color: red;">●</span>	1,4
Tervisekäitumine	11 Regulaarne alkoholi tarvitamine (%)	..	14,1	20,9	30,3	<span style="color: green;">●</span>	14,1
	12 Ülekaalulised täiskasvanud (%)	..	54,6	49,1	58,3	<span style="color: red;">●</span>	42,6
	13 Ülekaalulised koolilapsed (%)	..	8,1	9,8	11,6	<span style="color: green;">●</span>	6,3
	14 Suitsetajad (%)	..	29,8	27,4	36,9	<span style="color: yellow;">●</span>	18,2
	15 Raseduse ajal suitsetajad (%)	177	13,0	8,4	17,7	<span style="color: red;">●</span>	4,6
	16 Teismeliste (15-17a) rasedused	61	23,9	23,3	31,4	<span style="color: yellow;">●</span>	17,1
Tervishoid	17 Ravikindlustatud (%)	80973	86,6	87,7	83,3	<span style="color: red;">●</span>	89,2
	18 Perearstide arv	101	59,7	62,1	47,5	<span style="color: yellow;">●</span>	79,7
	19 Hooldusravivoodite arv	175	595,3	682,8	0,0	<span style="color: yellow;">●</span>	1178,7
Tervise seisund	20 Pahaloomuliste kasvajate esmasjuhud	681	397,7	506,2	617,6	<span style="color: green;">●</span>	397,7
	21 Tuberkuloosi esmahaigestumus	59	36,8	23,5	36,8	<span style="color: red;">●</span>	3,5
	22 Viirushepatiitid (A-, B- ja C-hepatiit)	105	65,7	23,6	65,7	<span style="color: red;">●</span>	2,0
	23 Seksuaalsel teel levivad haigused (sh HIV)	452	281,6	213,7	287,5	<span style="color: yellow;">●</span>	21,1
	24 Puukborrelioos	44	27,2	124,1	1461,0	<span style="color: yellow;">●</span>	27,2
	25 Puukentsefaliit	18	11,2	11,8	51,1	<span style="color: yellow;">●</span>	3,7
	26 Positiivne tervise enesehinnang (%)	..	37,0	55,0	30,5	<span style="color: red;">●</span>	62,7
	27 Tervisest tingitud piirangud (%)	..	33,8	30,2	57,0	<span style="color: yellow;">●</span>	24,0
Suremus	28 Tervisekaotus	70409	42204,2	35597,1	42204,2	<span style="color: red;">●</span>	31714,0
	29 Suremuskaotus	40603	24659,4	18739,6	24659,4	<span style="color: red;">●</span>	15654,3
	30 Haiguskaotus	29806	18353,8	17032,8	21772,3	<span style="color: yellow;">●</span>	13344,4
	31 0-9a laste surmad	14	91,6	66,7	98,6	<span style="color: red;">●</span>	0,0
	32 Surmad enne 65. eluaastat	783	601,1	385,0	601,1	<span style="color: red;">●</span>	288,4
	33 Surmad vereringeelundite haigustesse	1435	541,5	427,9	541,5	<span style="color: red;">●</span>	378,4
	34 Surmad pahaloomulistesse kasvajatesse	466	184,2	187,6	222,7	<span style="color: yellow;">●</span>	165,5
	35 Õnnetussurmad	216	114,5	85,8	117,7	<span style="color: red;">●</span>	62,6
	36 Tulekahjudes hukkunud	13	7,9	5,6	11,1	<span style="color: red;">●</span>	2,8
	37 Alkoholisurmad (mehed)	61	85,4	69,3	107,1	<span style="color: red;">●</span>	47,9
	38 Alkoholisurmad (naised)	30	33,9	20,4	34,7	<span style="color: red;">●</span>	5,7
	39 Alkoholist tingitud vigastatud liikluses	26	16,4	29,4	86,4	<span style="color: yellow;">●</span>	11,5
	40 Rasked ja surmaga lõppenud tööõnnetused	53	83,2	126,5	258,1	<span style="color: green;">●</span>	46,0

### Näitajate seletused (paksus kirjas numbrid viitavad indikaatori numbrile tabelis)

**1** loomuliku iive kordaja 1000 elaniku kohta 2008-2010. **2** rändesaldo kordaja 1000 elaniku kohta 2008-2010. **3** üle 65-aastaste osakaal elanikkonnast 2010. **4** 0-14-aastaste osakaal elanikkonnast 2010. **5** 0 aasta vanuses keskmiselt elada jäävate aastate arv 2009/2010. **6** 16-pensionialiste hoiatute osatähtsus samas vanuses kogurahvastikus 2010. **7** keskmine brutokuupalk eurodes 2010. **8** isikute osatähtsus, kelle ekvivalentnetosisissetulek on suhtelise vaesuse piirist madalam 2009. **9** isikuvastaseid kuritegusid 1000 elaniku kohta 2008-2010. **10** õhu saastamine paiksetest saasteallikatest: tonni tahkeid osakesi 1000 elaniku kohta 2010. **11** vähemalt 1-2 korda nädalas alkoholi tarbinute osakaal 2006. **12** ülekaaluliste ja rasvunute (KMI>25) osakaal 2006. **13** ülekaalulisi koolilapsi (% läbivaadatud) koolilõpete andmetel 2009-2010 I poolaasta. **14** igapäevasuitsetajate osakaal vanuses 16+ 2006. **15** raseduse ajal suitsetajad (% kõigist rasedatest) 2008-2010. **16** teismeliste (15-17a) rasedusi 1000 samas vanuses naise kohta 2008-2010. **17** kvartalite keskmine ravikindlustatute osakaal vanusrühmas 20-59a 2010. **18** perearsti täidetud ametikohti 100 000 elaniku kohta 2009. **19** hooldusravivoodideid 100 000 üle 65-aastase elaniku kohta 2010. **20** pahaloomuliste kasvajate esmahaigestumuskordaja 100 000 elaniku kohta 2007. **21** tuberkuloosi esmahaigestumuskordaja 100 000 elaniku kohta 2008-2010. **22** viirushepatiitide juhtusid 100 000 elaniku kohta 2008-2010. **23** peamiselt seksuaalsel teel levivate haiguste esmahaigestumuskordaja 100 000 elaniku kohta 2008-2010. **24** puukborrelioosi juhtusid 100 000 elaniku kohta 2008-2010. **25** puukentsefaliidi juhtusid 100 000 elaniku kohta 2008-2010. **26** hea ja väga hea tervise enesehinnanguga inimeste osakaal 2010. **27** tervisest tingitud igapäevategevuste piirangutega (suurel või mõningal määral piiratud) inimeste osakaal rahvastikus 2010. **28** suremuse ja haigestumuse tõttu kaotatud eluaastad 100 000 elaniku kohta 2006. **29** surmade tõttu kaotatud eluaastad 100 000 elaniku kohta 2006. **30** haiguste tõttu kaotatud eluaastad 100 000 elaniku kohta 2006. **31** 0-9a laste surmad 100 000 vastavas vanuses lapse kohta 2008-2010. **32** surmad enne 65. eluaastat 100 000 vastavas vanuses elaniku kohta 2008-2010. **33** standarditud suremuskordaja vereringeelundite haigustesse 100 000 elaniku kohta 2008-2010. **34** standarditud suremuskordaja pahaloomulistesse kasvajatesse 100 000 elaniku kohta 2008-2010. **35** standarditud suremuskordaja õnnetusjuhtumite, mürgistuste ja traumade tagajärjel 100 000 elaniku kohta 2008-2010. **36** tulekahjudes hukkunud 100 000 elaniku kohta 2008-2010. **37** meeste alkoholi tarvitamisest tingitud surmade arv 100 000 mehe kohta 2008-2010. **38** naiste alkoholi tarvitamisest tingitud surmade arv 100 000 naise kohta 2008-2010. **39** joojete juhtide osalusel toimunud liiklusõnnetustes hukkunute ja vigastatute arv 100 000 elaniku kohta 2008-2010. **40** raskete ja surmaga lõppenud tööõnnetuste arv 100 000 hoiatatu kohta 2008-2010.

**Andmeallikad:** 1-10, 26-27, 31-32 Statistikaamet; 11-12, 14-16, 18-21, 33-35, 37-38 Tervise Arengu Instituut; 13, 17 Haigekassa; 22-25 Terviseamet; 28-30 Sotsiaalministeerium; 36 Päästeamet; 39 Maanteeamet; 40 Tööinspektsioon. **Lisainfo:** <http://www.terviseinfo.ee/maakonnatervis>

**Graafiku prototüüp:** West Midlands Public Health Observatory (Suurbritannia)